

Belle maison traditionnelle de plain-pied avec grenier. Fosse septique conforme, terrasse et terrain boisé.



INFORMATION

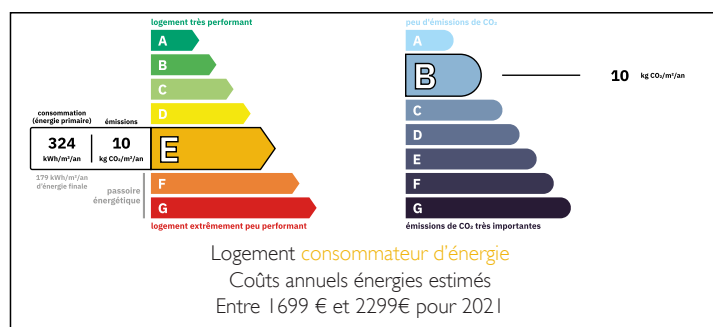
Ville:	Vicq-Exempt
Département:	Indre
Ch:	2
SdB:	1
Surface:	90 m2
Terrain:	1387 m2



RÉSUMÉ

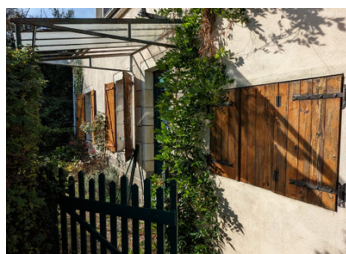
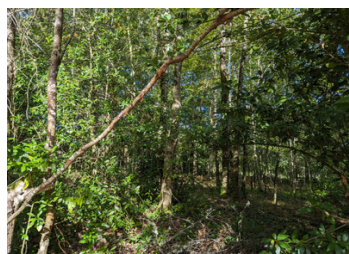
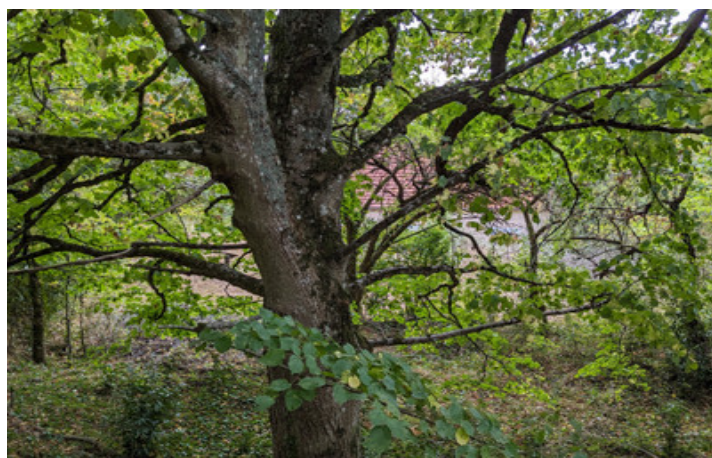
Cette charmante propriété de hameau se trouve à quelques minutes du petit village de Vicq-Exempt, avec son restaurant et son bar. Des travaux ont déjà été effectués pour créer une maison confortable et agréable à vivre - double vitrage, poêle à bois, isolation et nouvelle fosse septique. Le rez-de-chaussée comprend un salon, une cuisine / salle à manger spacieuse, une grande chambre double avec des tomettes d'origine, une chambre simple et une salle de bains. Un escalier mène au fabuleux grenier qui ne demande qu'à être aménagé.

DPE



NB. Les prix cités font référence à des transactions en euros. Les fluctuations des taux de change ne sont pas de la responsabilité de l'agence ou de ceux qui la représentent. L'agence et ses représentants ne sont pas autorisés à faire ou donner des garanties relatives à la propriété. Ces indications ne font pas partie d'une offre ou d'un contrat et ne doivent pas être considérées comme des déclarations ou des représentations de faits, mais comme une représentation générale de la propriété. Toutes les superficies, les mesures ou les distances sont approximatives. Les textes, photographies et plans sont seulement donnés à titre indicatif et ne sont pas nécessairement complets. Leggett n'a pas testé tous les services, équipements ou installations et ne peut donc pas en garantir les spécificités.

Les informations pour les achats hors-plan sont donnés à titre indicatif seulement. La finition de la propriété peut varier. Les acheteurs sont invités à engager un spécialiste pour vérifier les plans et les spécifications énoncées dans leur contrat d'achat avec le promoteur.



DESCRIPTION

À l'extérieur, le joli jardin comprend un parking, une superbe terrasse à l'arrière de la propriété accessible directement depuis la cuisine et un espace boisé, plein de nature.

Idéale comme résidence permanente ou secondaire, cette propriété de caractère offre une excellente opportunité aux nouveaux propriétaires de faire leur marque. Elle est située à moins de 10 km de la gamme complète de services du Châtelet - supermarché, bureau de poste, coiffeur, écoles - et se trouve dans la belle région du Berry, dans le centre de la France, une région très appréciée pour son histoire, son romantisme, ses châteaux et ses jardins. Le Prieuré d'Orsan, considéré comme l'un des plus beaux jardins de France, se trouve à moins de 10 minutes de route.

N'hésitez pas à demander plus d'informations et de photos.

Les mesures sont approximatives.

Les informations sur les risques auxquels ce bien est exposé sont disponibles sur le site Géorisques : <https://www.georisques.gouv.fr>

TAXES LOCALES

Taxe foncière: 104 EUR

Taxe habitation: EUR

NOTES