

Belle maison en pierres au coeur d'un village fleuri idéal pour les vacances non loin de Domfront



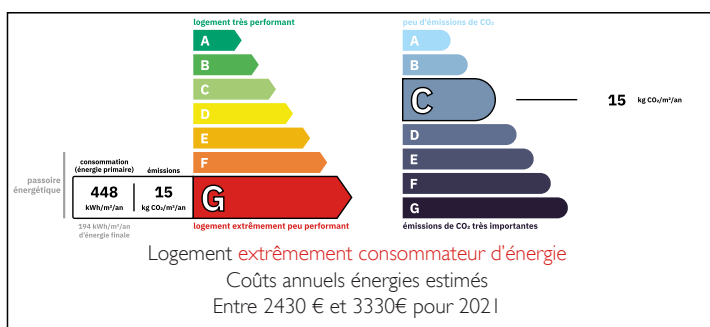
INFORMATION

Ville:	Saint-Fraimbault
Département:	Orne
Ch:	3
SdB:	1
Surface:	90 m ²
Terrain:	90 m ²

RÉSUMÉ

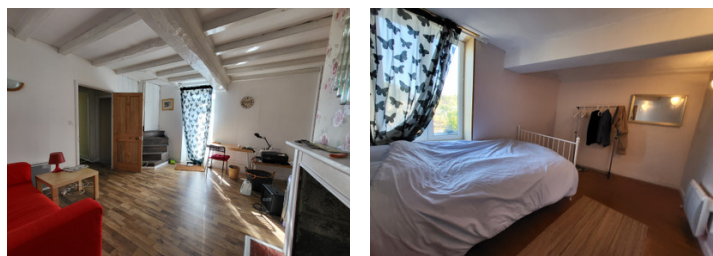
Une maison d'habitation mitoyenne construite en pierres et couverte en ardoises comprenant:
 Au rez de chaussée: cuisine, salon, cave.
 À l'étage: trois chambres, WC, Salle d'eau avec WC.
 Grenier au deuxième étage avec du potentiel pour l'aménagement.
 Terrasse.

DPE



NB. Les prix cités font référence à des transactions en euros. Les fluctuations des taux de change ne sont pas de la responsabilité de l'agence ou de ceux qui la représentent. L'agence et ses représentants ne sont pas autorisés à faire ou donner des garanties relatives à la propriété. Ces indications ne font pas partie d'une offre ou d'un contrat et ne doivent pas être considérées comme des déclarations ou des représentations de faits, mais comme une représentation générale de la propriété. Toutes les superficies, les mesures ou les distances sont approximatives. Les textes, photographies et plans sont seulement donnés à titre indicatif et ne sont pas nécessairement complets. Leggett n'a pas testé tous les services, équipements ou installations et ne peut donc pas en garantir les spécificités.

Les informations pour les achats hors-plan sont donnés à titre indicatif seulement. La finition de la propriété peut varier. Les acheteurs sont invités à engager un spécialiste pour vérifier les plans et les spécifications énoncées dans leur contrat d'achat avec le promoteur.



DESCRIPTION

Commerces à pied.

La superficie approximative des pièces:

Cuisine: 15m²

Salon: 18.5m²

Cave à l'arrière de la cuisine: 6m²

Chambre 1: 16.5m²

Chambre 2: 11.5m²

Chambre 3: 11m²

WC: 3m²

Salle d'eau avec WC: 5m²

Les informations sur les risques auxquels ce bien est exposé sont disponibles sur le site Géorisques : <https://www.georisques.gouv.fr>

TAXES LOCALES

Taxe foncière: 500 EUR

Taxe habitation: EUR

NOTES