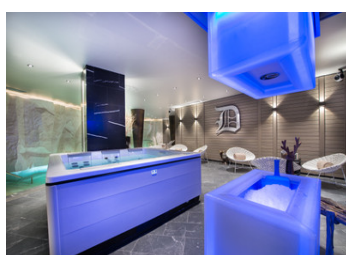


Chalet de luxe de 885m2 , à Courchevel 1850 avec spa, piscine, cinéma, bar, et logement pour staff.



INFORMATION

Ville:	Courchevel
Département:	Savoie
Ch:	5
SdB:	5
Surface:	701 m2
Terrain:	538 m2



RÉSUMÉ

Courchevel et les 3 Vallées offrent 600 km de pistes de ski exceptionnelles, ainsi que d'innombrables possibilités hors-piste. Courchevel 1850 est une station de ski prestigieuse, synonyme de luxe.

Ce chalet de luxe de 885m2 est proche des pistes, des restaurants et des boutiques de Courchevel 1850.

Il propose :

5 chambres en suite avec dressings.

Un espace de vie ouvert au dernier étage avec vue panoramique et cheminée.

Un spa avec piscine, jacuzzi, sauna, hammam, salle de massage et salle de sport.

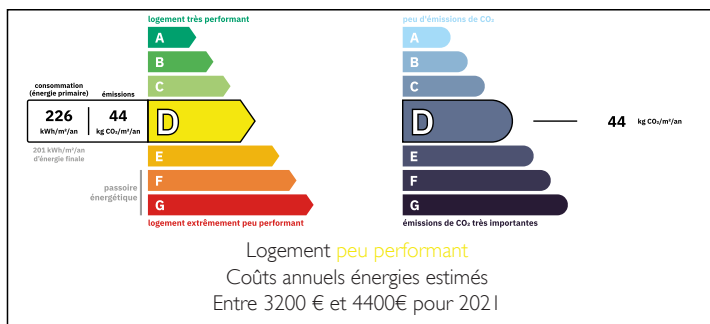
Une salle de cinéma.

Un ascenseur pour voitures, parking intérieur/extérieur et espaces de stockage.

Une cuisine professionnelle, buanderie et appartement pour le personnel.

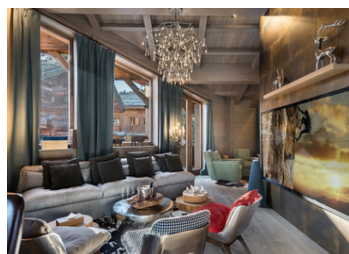
Un refuge alpin de luxe, près des meilleures pistes

DPE



NB. Les prix cités font référence à des transactions en euros. Les fluctuations des taux de change ne sont pas de la responsabilité de l'agence ou de ceux qui la représentent. L'agence et ses représentants ne sont pas autorisés à faire ou donner des garanties relatives à la propriété. Ces indications ne font pas partie d'une offre ou d'un contrat et ne doivent pas être considérées comme des déclarations ou des représentations de faits, mais comme une représentation générale de la propriété. Toutes les superficies, les mesures ou les distances sont approximatives. Les textes, photographies et plans sont seulement donnés à titre indicatif et ne sont pas nécessairement complets. Leggett n'a pas testé tous les services, équipements ou installations et ne peut donc pas en garantir les spécificités.

Les informations pour les achats hors-plan sont donnés à titre indicatif seulement. La finition de la propriété peut varier. Les acheteurs sont invités à engager un spécialiste pour vérifier les plans et les spécifications énoncées dans leur contrat d'achat avec le promoteur.



DESCRIPTION

Ce chalet de grand luxe, d'une superficie totale de 948 m², (701m² Habitable, 885m² total plus 75m² balcons) aménagé sur six niveaux :

Niveau +2 : Les espaces de vie à aire ouverte et la vaste salle à manger abritent une imposante cheminée fermée qui crée une séparation vers un coin bar confortable. Ce dernier sert également de cuisine de service, car la nourriture y est acheminée depuis la cuisine professionnelle par le biais d'un monte-plats.

Niveau +1 : On y trouve une chambre double en suite ainsi qu'une suite parentale avec dressing et salle de bains.

Niveau 0 : Deux suites parentales avec dressing et salle de bains, un hall d'entrée et un vestiaire sont situés à ce niveau.

Niveau -1 : À cet étage, vous découvrirez un jacuzzi extérieur, un hall d'entrée, une suite parentale avec dressing et salle de bains, un local à skis, des toilettes, une cave à vin et un vestiaire. De plus, une cuisine professionnelle entièrement équipée est accessible par le monte-plats.

Niveau -2 : Vous profiterez d'une magnifique piscine et d'un grand spa comprenant un sauna, un hammam, un jacuzzi, une salle de massage, des douches, des vestiaires ainsi qu'une salle de sport. À ce niveau, vous trouverez également une buanderie et un appartement pour le personnel, pouvant accueillir jusqu'à trois personnes, équipé d'une kitchenette et d'un coin repas.

Niveau -3 : Une salle de cinéma et une zone de stockage pour les invités sont présentes à cet étage, ainsi qu'un...

TAXES LOCALES

Taxe habitation: EUR

NOTES