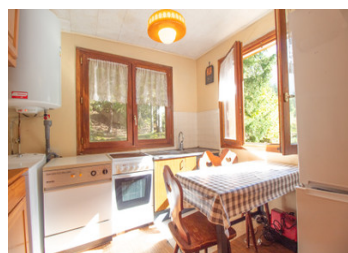
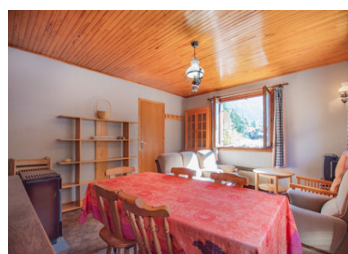
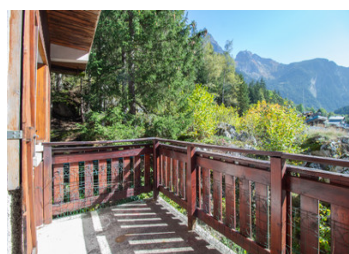


Appartement idéal pour les passionnés de ski à proximité des 3 Vallées, Paradiski par Champagny et Pralognan

EXCLUSIF



## INFORMATION

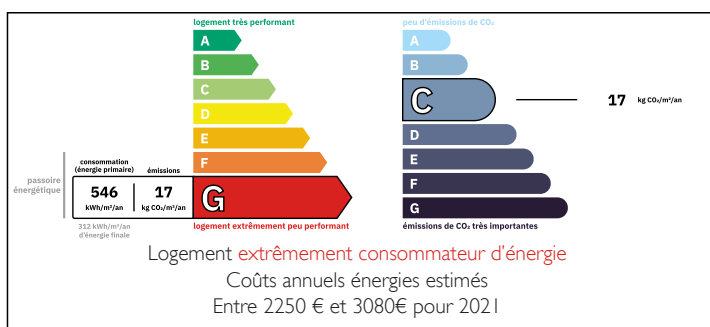
Ville:	Planay
Département:	Savoie
Ch:	3
SdB:	1
Surface:	80 m <sup>2</sup>
Exterieur:	3 m <sup>2</sup>

## RÉSUMÉ

Situé au cœur d'un environnement montagneux exceptionnel, à deux pas des deux plus grands domaines skiables du monde et à quelques kilomètres du Parc de la Vanoise, cet appartement très lumineux offre une opportunité unique pour les amateurs de ski et de montagne. Niché au dernier étage d'une petite résidence de trois étages, ce bien offre un potentiel remarquable pour une rénovation personnalisée.

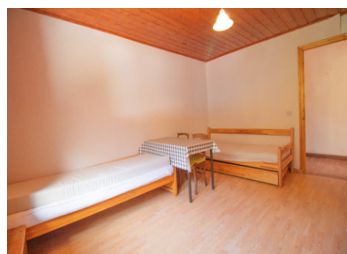
La proximité des domaines skiables en fait également un investissement attractif pour la location saisonnière.

## DPE



NB. Les prix cités font référence à des transactions en euros. Les fluctuations des taux de change ne sont pas de la responsabilité de l'agence ou de ceux qui la représentent. L'agence et ses représentants ne sont pas autorisés à faire ou donner des garanties relatives à la propriété. Ces indications ne font pas partie d'une offre ou d'un contrat et ne doivent pas être considérées comme des déclarations ou des représentations de faits, mais comme une représentation générale de la propriété. Toutes les superficies, les mesures ou les distances sont approximatives. Les textes, photographies et plans sont seulement donnés à titre indicatif et ne sont pas nécessairement complets. Leggett n'a pas testé tous les services, équipements ou installations et ne peut donc pas en garantir les spécificités.

Les informations pour les achats hors-plan sont donnés à titre indicatif seulement. La finition de la propriété peut varier. Les acheteurs sont invités à engager un spécialiste pour vérifier les plans et les spécifications énoncées dans leur contrat d'achat avec le promoteur.



## DESCRIPTION

Dans une petite copropriété de 3 appartements dont la toiture vient d'être rénovée.

L'appartement comprend :

- une chambre spacieuse de 15 m<sup>2</sup> avec une vue imprenable sur les montagnes
- une chambre d'environ 9 m<sup>2</sup> avec un grand placard
- un salon séjour lumineux de 19 m<sup>2</sup>
- une cuisine d'environ 8 m<sup>2</sup>
- une salle de bains, toilettes séparées

Également, une chambre de 12 m<sup>2</sup> indépendante, offrant un espace supplémentaire pour les invités ou pouvant être intégré à l'appartement.

Un local de rangement et un grand garage offrent un espace supplémentaire pour le stockage de matériel de ski, vélos, et autres équipements.

-----

Les informations sur les risques auxquels ce bien est exposé sont disponibles sur le site Géorisques : <https://www.georisques.gouv.fr>

## TAXES LOCALES

Taxe habitation: EUR

## NOTES