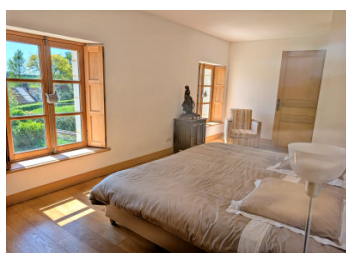


Belleme secteur, Perche, superbe propriété restauré, avec vues sur les prairies vallonnées et manoirs ...

EXCLUSIF



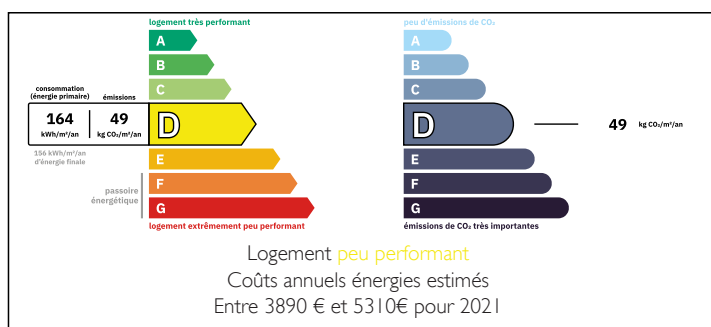
## INFORMATION

Ville:	Saint-Cyr-la-Rosière
Département:	Orne
Ch:	3
SdB:	2
Surface:	310 m <sup>2</sup>
Terrain:	2243 m <sup>2</sup>

## RÉSUMÉ

Au coeur du Perche, à 10m de Belleme, entouré d'une belle campagne vallonnée, sur un parc de 2243m<sup>2</sup>, magnifique propriété restauré avec des matériaux de première classe. Position dominant.

## DPE



NB. Les prix cités font référence à des transactions en euros. Les fluctuations des taux de change ne sont pas de la responsabilité de l'agence ou de ceux qui la représentent. L'agence et ses représentants ne sont pas autorisés à faire ou donner des garanties relatives à la propriété. Ces indications ne font pas partie d'une offre ou d'un contrat et ne doivent pas être considérées comme des déclarations ou des représentations de faits, mais comme une représentation générale de la propriété. Toutes les superficies, les mesures ou les distances sont approximatives. Les textes, photographies et plans sont seulement donnés à titre indicatif et ne sont pas nécessairement complets. Leggett n'a pas testé tous les services, équipements ou installations et ne peut donc pas en garantir les spécificités.

Les informations pour les achats hors-plan sont donnés à titre indicatif seulement. La finition de la propriété peut varier. Les acheteurs sont invités à engager un spécialiste pour vérifier les plans et les spécifications énoncées dans leur contrat d'achat avec le promoteur.



## DESCRIPTION

La maison de 310 m<sup>2</sup>, lumineuse avec de belles hauteurs sous plafonds.

Rez-de-chaussée :

Hall d'entrée - 29 m<sup>2</sup> avec escalier et bureau

Magnifique salon - 62 m<sup>2</sup> avec cheminée,

Salle à manger - 27 m<sup>2</sup>

Cuisine équipée (en chêne) - 27,5 m<sup>2</sup> donnant sur la terrasse

Buanderie/Chaufferie - 14 m<sup>2</sup>

WC ( des invités) - 4,5 m<sup>2</sup>

Rez-du-jardin :

Salle de jeux

Cave à vin.

Premier étage :

Palier/bureau - 17 m<sup>2</sup>

Chambre - 20 m<sup>2</sup>

Chambre - 19 m<sup>2</sup>

Salle d'eau - 5 m<sup>2</sup>

WC

Chambre - 15 m<sup>2</sup>

salle d'eau - 6 m<sup>2</sup>

Une pièce de 50 m<sup>2</sup> (dortoir ou suite parentale) à finir .

Dépendances : garage et atelier avec mezzanine.

Très beau terrain de 2243m<sup>2</sup> paysager : beaux arbres, puits, vues sur les prairies, manoirs et villages

...

-----

Les informations sur les risques auxquels ce bien est exposé sont disponibles sur le site Géorisques : <https://www.georisques.gouv.fr>

## TAXES LOCALES

Taxe foncière: **1952 EUR**

Taxe habitation: **EUR**

## NOTES