

Trocadéro, Atelier d'exception 3P (T3) Alcove type loft, 87m2 entièrement rénové dans un immeuble remarquable.



INFORMATION

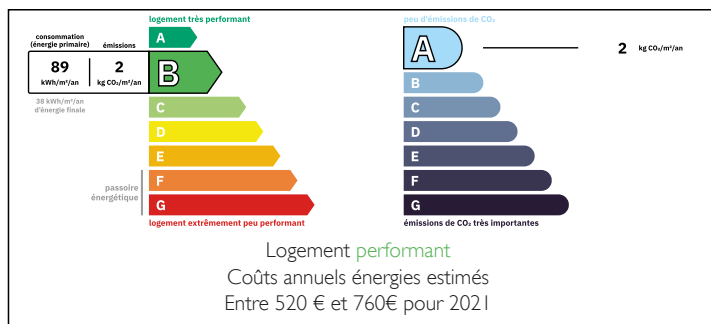
Ville:	Paris
Département:	Paris
Ch:	2
SdB:	2
Surface:	87 m2
Terrain:	0 m2

RÉSUMÉ

Paris 16e - Entre Champs-Élysées et Tour Eiffel - 87,40m2 - Derniers étages appart/atelier d'exception de 3P entièrement rénové dans un immeuble remarquable superbement restructuré de 1901 avec asc qui s'inspire des anciens ateliers d'artistes. Un cadre de vie unique avec cet emplacement chic en plein quartier du Trocadéro pour ce Loft en Duplex caché derrière sa magnifique façade tout en bois et verrières qui baigne de lumière naturelle les volumes spacieux. L'ensemble respecte l'esprit d'origine tout en offrant des logements modernes et qualitatifs répondant aux critères exigeants de confort et d'esthétisme du 21^e siècle. Ce 4^e et 5^e étage comprend en bas un hall d'entrée, 2 chambres, 2 salles de bain, un WC, buanderie. Le Duplex haut offre une pièce de vie avec une cuisine ouverte équipée et cellier. Les pièces principales donnent sur une vue dégagée...

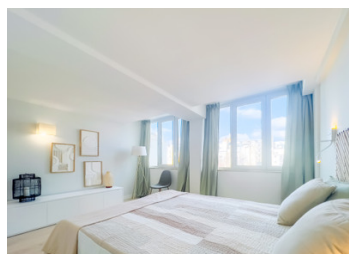


DPE



NB. Les prix cités font référence à des transactions en euros. Les fluctuations des taux de change ne sont pas de la responsabilité de l'agence ou de ceux qui la représentent. L'agence et ses représentants ne sont pas autorisés à faire ou donner des garanties relatives à la propriété. Ces indications ne font pas partie d'une offre ou d'un contrat et ne doivent pas être considérées comme des déclarations ou des représentations de faits, mais comme une représentation générale de la propriété. Toutes les superficies, les mesures ou les distances sont approximatives. Les textes, photographies et plans sont seulement donnés à titre indicatif et ne sont pas nécessairement complets. Leggett n'a pas testé tous les services, équipements ou installations et ne peut donc pas en garantir les spécificités.

Les informations pour les achats hors-plan sont donnés à titre indicatif seulement. La finition de la propriété peut varier. Les acheteurs sont invités à engager un spécialiste pour vérifier les plans et les spécifications énoncées dans leur contrat d'achat avec le promoteur.



TAXES LOCALES

Taxe habitation: EUR

NOTES

DESCRIPTION

Entre la place Victor Hugo et la Place de Mexico, construction offrant une sensation d'espace et d'ouverture alimentée par sa façade largement vitrée du sol au plafond éclairant généreusement l'espace habitable et ses intérieurs épurés. Un dernier étage prestigieux de type T3 + Alcôve, au 4e et 5e étage Duplex, Eco-conçue et résolument optimisés livrer en janvier 2025. Une opportunité unique car personne n'a auparavant habité dans cet appartement vendu clé en main. Pas de trous à boucher ou de peinture à reprendre pour cet espace fonctionnel et bien proportionné, élaboré sans perte de place au coeur de cet ensemble contemporain. La qualité esthétique occupe une place de choix dans l'architecture, sublimée par des matériaux de caractère tels que le bois et le marbre, le confort acoustique et une réduction des déperditions énergétiques pour une optimisation thermique. Appartement offrant tous les incontournables de la vie moderne avec un intérieur résolument lumineux contribuant à l'amélioration de notre quotidien.

Les superficies : 87,40 m2 surface totale

Détails des pièces : Duplex haut - Séjour / cuisine 32,90 m2 ; WC 1,50 m2.

Duplex bas - Entrée 9,60 m2 ; Chambre 19,20 m2 ; Chambre 11,70 m2 ; Salle d'eau 4,40 m2 ; Salle d'eau 2,60 m2 ; WC 1,70 m2 ; buanderie 0,90 m2 ; Dégagement 2,90 m2.

La résidence comprend 9 appartements d'exception répartis sur trois doubles niveaux. Des grands deux ou trois-pièces Atelier d'artiste en duplex qui offrent de généreux volumes. Au dernier niveau, les appartements profitent d'une...