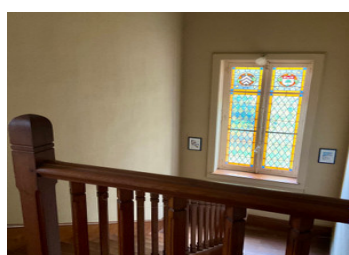
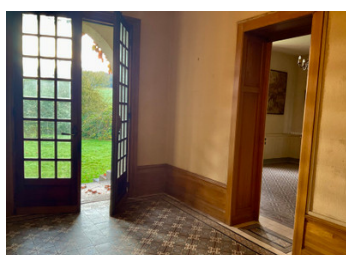


Manoir et deuxième bâtiment en pierre à forte potentiel dans un jardin clos à la campagne Creusoise

EXCLUSIF



INFORMATION

Ville:	Vidaillat
Département:	Creuse
Ch:	4
SdB:	1
Surface:	188 m ²
Terrain:	7165 m ²

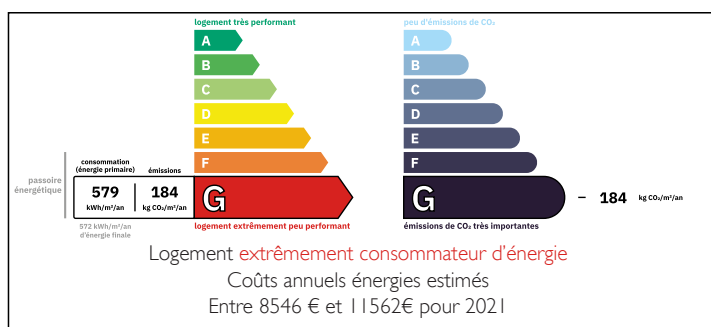
RÉSUMÉ

À proximité de Vidaillat, ce manoir de campagne unique est situé dans un grand jardin, dans un hameau au bout d'une route sans issue.

Le petit village de Vidaillat est accessible à pied et dispose d'un café-restaurant convivial, d'une mairie et d'une boîte aux lettres (en d'autres termes, tout petit et parfait pour une vie ou des vacances dans la paix et la tranquillité). St Hilaire, à quelques minutes en voiture, dispose d'une épicerie bien approvisionnée et d'un dépôt de pain. Des lacs de baignade se trouvent à proximité, et la région est connue pour ses activités de plein air telles que les randonnées pédestres et cyclistes, l'espace et la verdure.

La commune de Vidaillat s'étend sur près de 25 km² de campagne verdoyante et de forêt, avec une population d'environ 200 habitants.

DPE



NB. Les prix cités font référence à des transactions en euros. Les fluctuations des taux de change ne sont pas de la responsabilité de l'agence ou de ceux qui la représentent. L'agence et ses représentants ne sont pas autorisés à faire ou donner des garanties relatives à la propriété. Ces indications ne font pas partie d'une offre ou d'un contrat et ne doivent pas être considérées comme des déclarations ou des représentations de faits, mais comme une représentation générale de la propriété. Toutes les superficies, les mesures ou les distances sont approximatives. Les textes, photographies et plans sont seulement donnés à titre indicatif et ne sont pas nécessairement complets. Leggett n'a pas testé tous les services, équipements ou installations et ne peut donc pas en garantir les spécificités.

Les informations pour les achats hors-plan sont donnés à titre indicatif seulement. La finition de la propriété peut varier. Les acheteurs sont invités à engager un spécialiste pour vérifier les plans et les spécifications énoncées dans leur contrat d'achat avec le promoteur.



DESCRIPTION

Cette élégante maison de maître, unique dans la région parce qu'elle est construite en pierre Lyonnais, possède des sols carrelés et des parquets, ainsi qu'une spacieuse pièce à vivre. Elle a besoin d'être modernisée, mais dégage un charme majestueux.

La double porte d'entrée vitrée s'ouvre sur un grand couloir carré, avec des portes menant à gauche, à droite et à l'arrière. À gauche se trouve une impressionnante salle à manger, une grande cheminée ouverte, avec un salon derrière. À droite, une grande pièce parquetée peut servir de deuxième salon ou de chambre au rez-de-chaussée. À l'arrière, à gauche, on accède à la cuisine, avec un petite espace à côté doté d'un évier et d'éléments de rangement, daté mais fonctionnel. Cette pièce mène à la buanderie et à la porte arrière. À l'arrière, à droite, une porte donne accès à l'escalier, aux toilettes du rez-de-chaussée et à la salle de bains.

Un escalier en bois comporte un demi-palier avec un vitrail distinctif. En haut de l'escalier, il y a un bureau et un WC avant d'entrer dans le grand palier du haut. Il y a trois chambres bien proportionnées, chacune avec une petite pièce attenante avec lavabo et bidet. Il y a un grand espace de rangement sur le palier. Une dernière porte s'ouvre sur l'escalier menant au grenier, qu'il est possible d'aménager. Cet espace, qui occupe toute la longueur de la maison, est divisé...

TAXES LOCALES

Taxe habitation: EUR

NOTES