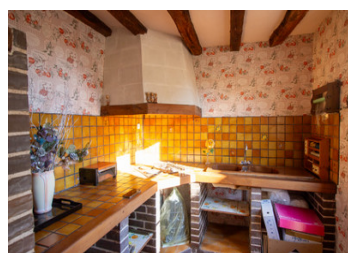


Un bâtiment à usage de commerce mais pouvant être transformé en maison intra-muros de Richelieu



## INFORMATION

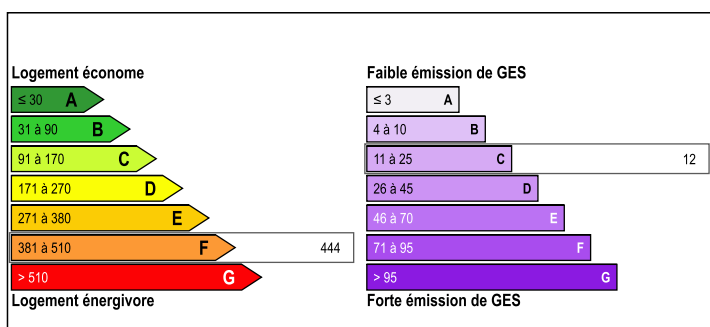
Ville:	Richelieu
Département:	Indre-et-Loire
Ch:	0
SdB:	0
Surface:	0 m <sup>2</sup>
Terrain:	255 m <sup>2</sup>



## RÉSUMÉ

Dans les murs de Richelieu, cette propriété, sur trois niveaux, est actuellement utilisée comme commerce, mais pourrait également être transformée en habitation. Au rez-de-chaussée, un local commercial. Au premier étage, un séjour/cuisine, un WC et un espace pour créer une salle d'eau et au deuxième étage, les combles peuvent être aménagés en chambre et dressing. Une cave et un jardin dans les douves.

## DPE



NB. Les prix cités font référence à des transactions en euros. Les fluctuations des taux de change ne sont pas de la responsabilité de l'agence ou de ceux qui la représentent. L'agence et ses représentants ne sont pas autorisés à faire ou donner des garanties relatives à la propriété. Ces indications ne font pas partie d'une offre ou d'un contrat et ne doivent pas être considérées comme des déclarations ou des représentations de faits, mais comme une représentation générale de la propriété. Toutes les superficies, les mesures ou les distances sont approximatives. Les textes, photographies et plans sont seulement donnés à titre indicatif et ne sont pas nécessairement complets. Leggett n'a pas testé tous les services, équipements ou installations et ne peut donc pas en garantir les spécificités.

Les informations pour les achats hors-plan sont donnés à titre indicatif seulement. La finition de la propriété peut varier. Les acheteurs sont invités à engager un spécialiste pour vérifier les plans et les spécifications énoncées dans leur contrat d'achat avec le promoteur.



## DESCRIPTION

Un local (66m<sup>2</sup>) actuellement utilisé comme commerce comprenant :

Au rez-de-chaussée :

Entrée (5m<sup>2</sup>)

Pièce (27m<sup>2</sup>) actuellement utilisée comme salon de coiffure avec cheminée

À l'étage :

Hall (2m<sup>2</sup>)

WC (1m<sup>2</sup>)

Regard (4m<sup>2</sup>)

Séjour (19m<sup>2</sup>) avec cheminée / cuisine (8m<sup>2</sup>)

Au deuxième étage :

Palier (3m<sup>2</sup>)

Grenier (21m<sup>2</sup>) aménageable avec regard (7m<sup>2</sup>) pouvant être utilisé comme dressing

Cave voûtée

Jardin dans les douves

-----

Les informations sur les risques auxquels ce bien est exposé sont disponibles sur le site Géorisques : <https://www.georisques.gouv.fr>

## TAXES LOCALES

Taxe foncière: **278 EUR**

Taxe habitation: **EUR**

## NOTES