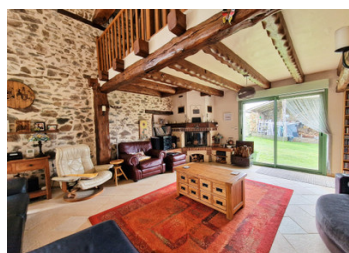


Belle et spacieuse maison avec 4 chambres sur un terrain de 1,7 hectares avec piscine.



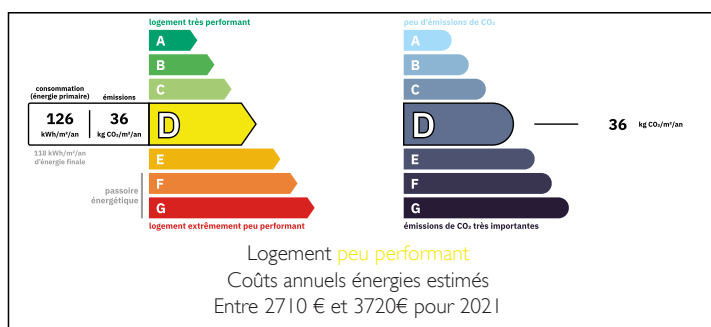
INFORMATION

Ville:	Saulgond
Département:	Charente
Ch:	4
SdB:	3
Surface:	247 m ²
Terrain:	17842 m ²

RÉSUMÉ

Une visite est fortement recommandée pour cette fabuleuse maison située dans un petit hameau dans le village de Saulgond, entre les villes de Chabanais et Confolens en Charente.

DPE



NB. Les prix cités font référence à des transactions en euros. Les fluctuations des taux de change ne sont pas de la responsabilité de l'agence ou de ceux qui la représentent. L'agence et ses représentants ne sont pas autorisés à faire ou donner des garanties relatives à la propriété. Ces indications ne font pas partie d'une offre ou d'un contrat et ne doivent pas être considérées comme des déclarations ou des représentations de faits, mais comme une représentation générale de la propriété. Toutes les superficies, les mesures ou les distances sont approximatives. Les textes, photographies et plans sont seulement donnés à titre indicatif et ne sont pas nécessairement complets. Leggett n'a pas testé tous les services, équipements ou installations et ne peut donc pas en garantir les spécificités.

Les informations pour les achats hors-plan sont donnés à titre indicatif seulement. La finition de la propriété peut varier. Les acheteurs sont invités à engager un spécialiste pour vérifier les plans et les spécifications énoncées dans leur contrat d'achat avec le promoteur.



DESCRIPTION

REZ-DE-CHAUSSÉE

La porte d'entrée donne accès à un grand hall d'entrée (15,78m²) qui comprend une salle d'eau avec WC (4,28m²), une chambre (19,6m²) avec portes-fenêtres et une deuxième salle d'eau avec WC (8,46m²). Le hall d'entrée mène à un impressionnant salon/salle à manger à double hauteur (58,4m²) avec de belles poutres et pierres apparentes, deux portes-fenêtres avec volets électriques et un poêle à bois. De là se trouve une cuisine équipée (22m²) avec un îlot mobile très pratique avec une plaque de cuisson au gaz, un four électrique et des portes-fenêtres donnant sur la terrasse. Une porte mène de la cuisine à une grande buanderie (20,5m²). Tout le rez-de-chaussée bénéficie d'un chauffage au sol.

PREMIER ETAGE

Un escalier en bois massif mène à un bureau/chambre en mezzanine (14,8m²) et du palier se trouvent 3 chambres (16,3m², 14,9m² et 14,3m²). Il y a une salle de bain spectaculaire (15,3m²) avec une baignoire, une douche à l'italienne, deux lavabos et un wc, ainsi qu'une autre pièce qui est actuellement utilisée comme atelier (22,7m²) mais qui pourrait être aménagée en chambre ou en bureau.

TERRAIN

A l'arrière de la maison se trouve une terrasse pavée, en partie couverte, qui donne sur le jardin et la piscine semi enterré de 8 x 3,5m. A côté du jardin se trouve un champ qui était autrefois utilisé pour les chevaux et qui descend en pente douce jusqu'au ruisseau au fond du terrain. Il y a une partie d'une grange...

TAXES LOCALES

Taxe foncière: 1257 EUR

Taxe habitation: EUR

NOTES