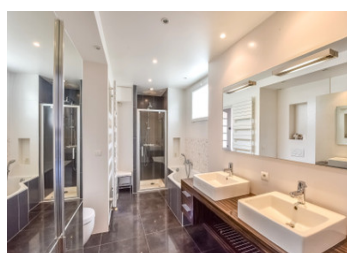


Magnifique Demeure Bourgeoise 300m2, Un Pavillon, Terrain 1,554 m Au Cœur du Village de Jouy Le Moutier



INFORMATION

Ville:	Jouy-le-Moutier
Département:	Val-d'Oise
Ch:	4
SdB:	3
Surface:	300 m2
Terrain:	1554 m2



RÉSUMÉ

Élégante maison bourgeoise de caractère – 255 m² habitables (300 m² utiles) idéalement située au cœur du village historique de Jouy-le-Moutier.

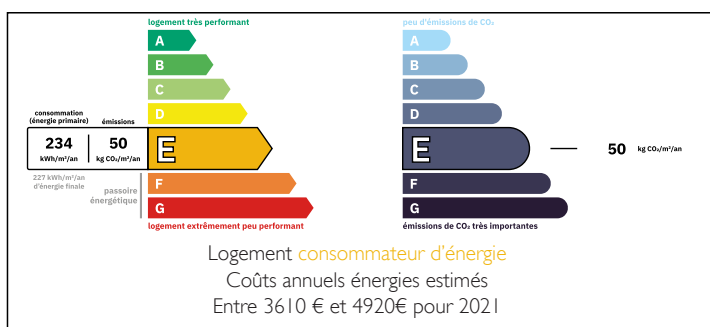
Implantée sur un magnifique terrain arboré de 1 544 m², la propriété offre un environnement verdoyant et paisible avec parc, terrasse intime et petit pavillon indépendant à rénover, idéal pour un atelier, un bureau ou une maison d'amis.

L'entrée vitrée à colombages ouvre sur un vaste séjour lumineux avec belle hauteur sous plafond, salle à manger et cuisine équipée.

Le rez-de-chaussée comprend une suite parentale avec salle de bains et WC, ainsi qu'une seconde chambre avec salle d'eau.

À l'étage : grande mezzanine, deux chambres et salle de bains.

DPE



NB. Les prix cités font référence à des transactions en euros. Les fluctuations des taux de change ne sont pas de la responsabilité de l'agence ou de ceux qui la représentent. L'agence et ses représentants ne sont pas autorisés à faire ou donner des garanties relatives à la propriété. Ces indications ne font pas partie d'une offre ou d'un contrat et ne doivent pas être considérées comme des déclarations ou des représentations de faits, mais comme une représentation générale de la propriété. Toutes les superficies, les mesures ou les distances sont approximatives. Les textes, photographies et plans sont seulement donnés à titre indicatif et ne sont pas nécessairement complets. Leggett n'a pas testé tous les services, équipements ou installations et ne peut donc pas en garantir les spécificités.

Les informations pour les achats hors-plan sont donnés à titre indicatif seulement. La finition de la propriété peut varier. Les acheteurs sont invités à engager un spécialiste pour vérifier les plans et les spécifications énoncées dans leur contrat d'achat avec le promoteur.

Dossier complet sur demande...



DESCRIPTION

Demeure de Caractère du XIX^e siècle. Au cœur du village historique de Jouy-le-Moutier.

À seulement 32 km de Paris, au cœur du village ancien de Jouy-le-Moutier, cette élégante demeure bourgeoise du XIX^e siècle, enrichie de délicates touches Art Déco, incarne le charme intemporel des maisons de famille où l'histoire dialogue avec l'architecture.

Située sur la rive droite de l'Oise, dans un environnement paisible et verdoyant, la propriété bénéficie d'un cadre de vie privilégié tout en restant parfaitement connectée à la capitale : La Défense est accessible en 31 minutes depuis la gare RER A de Neuville-Université, située à seulement 3,6 km.

TAXES LOCALES

Taxe habitation: EUR

Une atmosphère unique dès l'entrée :- Derrière son portail, la maison révèle une cour intérieure lumineuse et intimiste, véritable prélude au caractère singulier des lieux. Les vitrages à petits carreaux, la façade à colombages et les volumes généreux rappellent le charme des maisons anciennes soigneusement préservées.

Baignée de lumière grâce à sa double exposition Sud/Nord, la demeure se déploie sur trois niveaux et offre des espaces de vie élégants et chaleureux.

Le cœur de la maison est une magnifique pièce de réception de plus de 50 m², composée d'un salon raffiné, d'un double séjour convivial et d'une cuisine ouverte. De larges ouvertures prolongent naturellement les espaces vers une superbe terrasse plein sud d'environ 100 m², idéale pour recevoir ou profiter des beaux jours face au jardin.

Un jardin confidentiel de 1 544 m²

Le jardin arboré de 1 544 m², autrefois dessiné à la française avec ses allées et...

NOTES