

Le Luc en Provence, Belle bastide de 5 chambres, 8 pièces, piscine, garage, puits sur un terrain de 12 132 m



INFORMATION

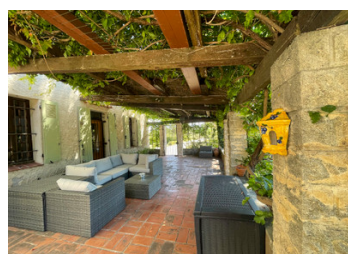
| | |
|--------------|----------------------|
| Ville: | Le Luc |
| Département: | Var |
| Ch: | 5 |
| SdB: | 2 |
| Surface: | 238 m ² |
| Terrain: | 12132 m ² |

RÉSUMÉ

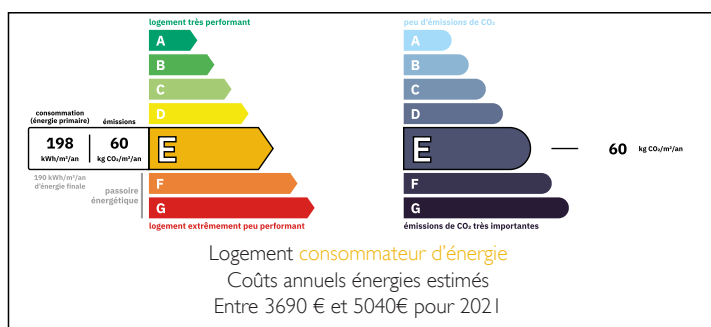
Rare ! Ancien corps de ferme de 238 m², sur un jardin de 12 132 m², situé dans un emplacement superbe, au Luc en Provence.

Propriété spacieuse, lumineuse et ensoleillée avec cinq chambres et des pièces à vivre vastes. La propriété dispose d'un jardin clos et joliment aménagé de 12 132 m², d'une piscine, cuisine d'été, plusieurs terrasses et d'un garage. Idéal comme maison de famille, maison de campagne, résidence principale ou secondaire ou pour un investissement locatif.

Paradis naturel, abritant cette charmante bastide de la fin du 19^e siècle, la propriété accueille un éventail d'expériences passionnantes débordant des plaisirs et du raffinement de l'art de vivre envié de la Provence.

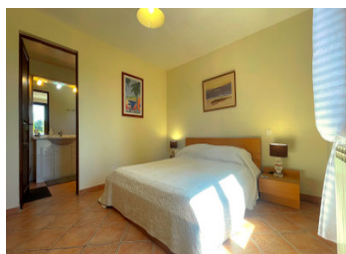
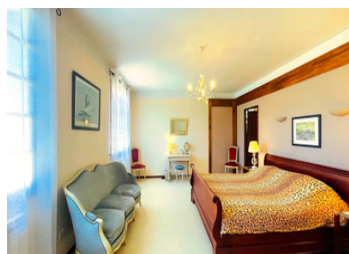


DPE



NB. Les prix cités font référence à des transactions en euros. Les fluctuations des taux de change ne sont pas de la responsabilité de l'agence ou de ceux qui la représentent. L'agence et ses représentants ne sont pas autorisés à faire ou donner des garanties relatives à la propriété. Ces indications ne font pas partie d'une offre ou d'un contrat et ne doivent pas être considérées comme des déclarations ou des représentations de faits, mais comme une représentation générale de la propriété. Toutes les superficies, les mesures ou les distances sont approximatives. Les textes, photographies et plans sont seulement donnés à titre indicatif et ne sont pas nécessairement complets. Leggett n'a pas testé tous les services, équipements ou installations et ne peut donc pas en garantir les spécificités.

Les informations pour les achats hors-plan sont donnés à titre indicatif seulement. La finition de la propriété peut varier. Les acheteurs sont invités à engager un spécialiste pour vérifier les plans et les spécifications énoncées dans leur contrat d'achat avec le promoteur.



DESCRIPTION

Charmant ancien corps de ferme datant de la fin du 19^e siècle dans la commune du Luc-en-Provence. La bâtisse a su conserver tout le charme de cette époque grâce à la conservation des matériaux. Cette belle et ensoleillée propriété, comprend au rez-de-chaussée un spacieux hall d'entrée, un immense et lumineux séjour de 60 m² avec cheminée, un salon également avec cheminée, cuisine entièrement équipée, coin de repas, deux chambres, dont une parentale avec salle d'eau et WC, avec placards intégrés, WC indépendant et buanderie. Au premier étage se trouvent trois chambres, dont une vaste chambre parentale de 29 m², un dressing, salle de bains et WC indépendant. La maison dispose de la climatisation réversible.

À l'extérieur, il y a un jardin complètement clôturé et doté d'un portail. De nombreux oliviers (donnant une production intéressante d'huile d'olive) et arbustes agrémentent le jardin. La propriété dispose d'une piscine, une cuisine d'été, plusieurs terrasses, un puits et un abri de jardin.

Parking pour plusieurs voitures, abris de voiture, garage / dépendance de 20 m². Le terrain de 12 132 m² offre des nombreuses possibilités.

La maison est située en bordure du village, dans un quartier très calme, à quelques minutes du centre-village du Cannet des Maures ou du Luc-en-Provence. Les villages, nichés au Massif des Maures, sont de vieux villages provençaux, qui ont su préserver son authenticité. Avec un tissu économique dynamique et une activité culturelle et touristiques importants, c'est un lieu idéal pour passer des vacances ou pour...

TAXES LOCALES

Taxe foncière: 2124 EUR

Taxe habitation: EUR

NOTES