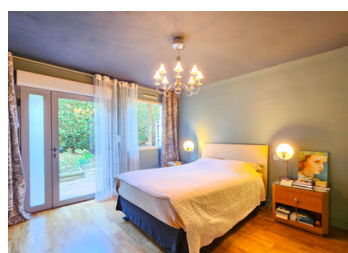


Grande propriété en centre-ville, pouvant comprendre trois logements ou une grande maison familiale.



INFORMATION

Ville:	Locminé
Département:	Morbihan
Ch:	8
SdB:	4
Surface:	369 m ²
Terrain:	917 m ²

RÉSUMÉ

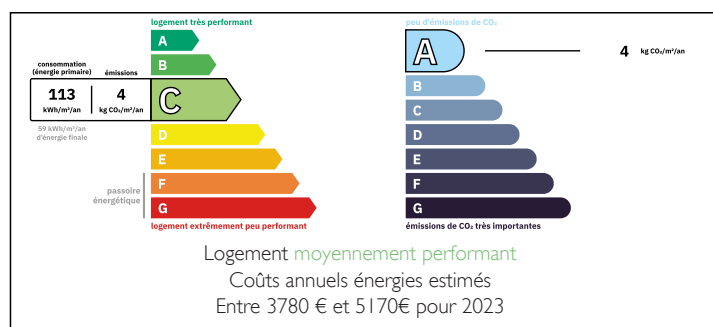
Découvrez ce bien lumineux et soigné, comprenant actuellement un bel appartement de deux chambres au rez-de-chaussée, un appartement de trois chambres au premier étage et, grâce à trois chambres supplémentaires au deuxième étage, la possibilité de créer un troisième appartement.

Idéalement situé à proximité de Locminé, Pontivy, Josselin et à 30 minutes de Vannes, ce bien se trouve à quelques pas d'un bar, d'un restaurant, d'un supermarché, d'une banque, d'une pharmacie et bien plus encore.

Le RDC est un luxueux appartement de deux chambres avec une grande cuisine ouverte sur le séjour et la salle à manger. La chambre principale dispose d'une salle de bains privative et d'un dressing.

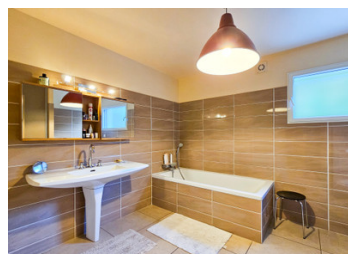
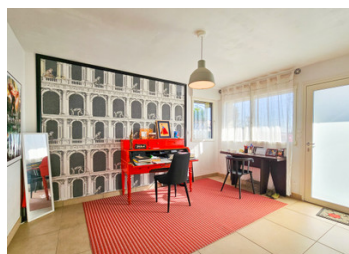
Le deuxième étage offre un bel appartement de

DPE



NB. Les prix cités font référence à des transactions en euros. Les fluctuations des taux de change ne sont pas de la responsabilité de l'agence ou de ceux qui la représentent. L'agence et ses représentants ne sont pas autorisés à faire ou donner des garanties relatives à la propriété. Ces indications ne font pas partie d'une offre ou d'un contrat et ne doivent pas être considérées comme des déclarations ou des représentations de faits, mais comme une représentation générale de la propriété. Toutes les superficies, les mesures ou les distances sont approximatives. Les textes, photographies et plans sont seulement donnés à titre indicatif et ne sont pas nécessairement complets. Leggett n'a pas testé tous les services, équipements ou installations et ne peut donc pas en garantir les spécificités.

Les informations pour les achats hors-plan sont donnés à titre indicatif seulement. La finition de la propriété peut varier. Les acheteurs sont invités à engager un spécialiste pour vérifier les plans et les spécifications énoncées dans leur contrat d'achat avec le promoteur.



TAXES LOCALES

Taxe habitation: EUR

NOTES

DESCRIPTION

Cette maison familiale lumineuse et spacieuse offre de multiples possibilités. Située à Régigny, à seulement trente minutes de Vannes, dix-huit minutes de Pontivy et quinze minutes de Locminé, son emplacement est idéal.

La propriété se compose actuellement de deux espaces de vie distincts avec entrées indépendantes, parfaits pour une famille, une famille multigénérationnelle ou un projet locatif.

Le rez-de-chaussée abrite un luxueux appartement de deux chambres, qui séduit par ses prestations modernes. Le vaste séjour/salle à manger ouvert donne sur une cuisine familiale entièrement équipée. Lumineux grâce à ses grandes fenêtres, de style contemporain et très spacieux, il comprend également un hall d'entrée, deux chambres (dont une avec une grande salle de bains privative et un dressing), une deuxième salle d'eau et une buanderie.

Le deuxième étage (avec accès indépendant) comprend un hall d'entrée, un magnifique séjour/salle à manger traversant, une cuisine entièrement équipée, une grande véranda lumineuse et fermée (avec escalier extérieur donnant sur le jardin), trois belles chambres (dont deux avec accès à la véranda, la troisième à la terrasse), une salle de bains et une buanderie.

Le deuxième étage (accessible par le même escalier) offre actuellement un grand séjour lumineux, trois chambres, une salle d'eau et deux pièces mansardées/de rangement. Il y a suffisamment d'espace pour aménager une cuisine d'angle ou une cuisine en longueur, et un accès indépendant pourrait être créé par une simple modification de l'escalier.

L'ensemble de la propriété offre de généreux espaces de vie et un confort optimal. Un joli jardin compact...