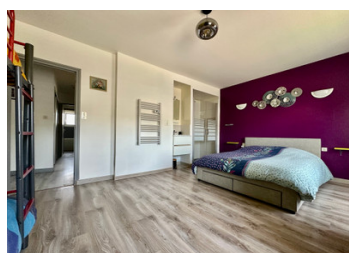


Superbe Maison Familiale 6 chambres et un gîte attenant 3 suites - A 15 km de Paimpol et des superbes plages.



## INFORMATION

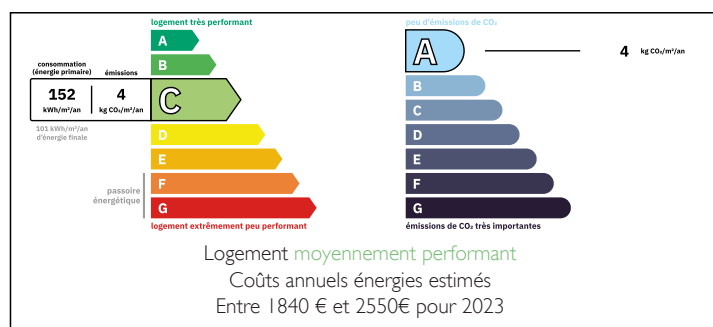
Ville:	Le Faouët
Département:	Côtes-d'Armor
Ch:	10
SdB:	7
Surface:	275 m <sup>2</sup>
Terrain:	2400 m <sup>2</sup>



## RÉSUMÉ

En Bretagne, dans les Côtes d'Armor à 20 minutes de Paimpol et des magnifiques plages de cette côte nord particulièrement préservée, superbe propriété avec une grande maison familiale 6 chambres, un gîte attenant 3 chambres et un grand hangar de 550 m<sup>2</sup>. Nombreuses possibilités de développement, de manière immédiate chambres d'hôtes et gîtes. Projets les plus divers ou tout simplement résidence familiale.

## DPE



NB. Les prix cités font référence à des transactions en euros. Les fluctuations des taux de change ne sont pas de la responsabilité de l'agence ou de ceux qui la représentent. L'agence et ses représentants ne sont pas autorisés à faire ou donner des garanties relatives à la propriété. Ces indications ne font pas partie d'une offre ou d'un contrat et ne doivent pas être considérées comme des déclarations ou des représentations de faits, mais comme une représentation générale de la propriété. Toutes les superficies, les mesures ou les distances sont approximatives. Les textes, photographies et plans sont seulement donnés à titre indicatif et ne sont pas nécessairement complets. Leggett n'a pas testé tous les services, équipements ou installations et ne peut donc pas en garantir les spécificités.

Les informations pour les achats hors-plan sont donnés à titre indicatif seulement. La finition de la propriété peut varier. Les acheteurs sont invités à engager un spécialiste pour vérifier les plans et les spécifications énoncées dans leur contrat d'achat avec le promoteur.



## DESCRIPTION

Dans la maison principale, au rdc entrée, grande suite, salon avec poêle à bois, salle à manger-séjour cheminée avec insert, grande cuisine, buanderie.

A l'étage, 6 chambres dont 3 avec salle d'eau. Au dessus, grenier aménageable.

Dans le gîte, grand salon-séjour cuisine ouverte, 3 chambres avec salle d'eau et wc. Au dessus, grenier aménageable.

Terrasses et jardin

Grand Hangar clos multi-usage de 550 m2 environ, nombreuses places de stationnement.

Terrain surface total environ 2400 m2

Très bel hangar clos de 550m2, cour, jardin

-----  
Les informations sur les risques auxquels ce bien est exposé sont disponibles sur le site Géorisques : <https://www.georisques.gouv.fr>

## TAXES LOCALES

Taxe foncière: 1561 EUR

Taxe habitation: EUR

## NOTES