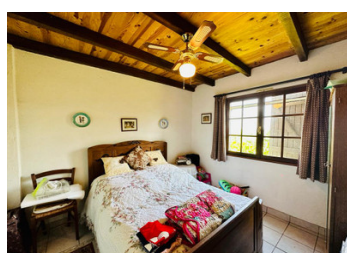


SOUS OFFRE - Propriété de plain-pied sans voisinage ni route, avec 4 chambres

EXCLUSIF



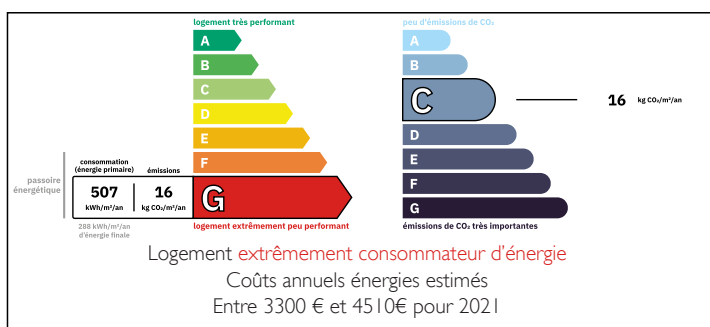
INFORMATION

Ville:	Fustérouau
Département:	Gers
Ch:	4
SdB:	1
Surface:	125 m ²
Terrain:	3558 m ²

RÉSUMÉ

Cette charmante propriété de plain-pied se trouve dans la campagne gersoise, entourée de champs et de quelques bois. Il n'y a pas de voisins proches et cette maison n'a pas de vis-à-vis. Des travaux seraient nécessaires pour améliorer l'efficacité énergétique de cette maison.

DPE



NB. Les prix cités font référence à des transactions en euros. Les fluctuations des taux de change ne sont pas de la responsabilité de l'agence ou de ceux qui la représentent. L'agence et ses représentants ne sont pas autorisés à faire ou donner des garanties relatives à la propriété. Ces indications ne font pas partie d'une offre ou d'un contrat et ne doivent pas être considérées comme des déclarations ou des représentations de faits, mais comme une représentation générale de la propriété. Toutes les superficies, les mesures ou les distances sont approximatives. Les textes, photographies et plans sont seulement donnés à titre indicatif et ne sont pas nécessairement complets. Leggett n'a pas testé tous les services, équipements ou installations et ne peut donc pas en garantir les spécificités.

Les informations pour les achats hors-plan sont donnés à titre indicatif seulement. La finition de la propriété peut varier. Les acheteurs sont invités à engager un spécialiste pour vérifier les plans et les spécifications énoncées dans leur contrat d'achat avec le promoteur.



DESCRIPTION

La maison comprend brièvement

Entrée 7 m², double porte en bois ouvrant sur un hall d'entrée carrelé avec plafond à poutres apparentes.

Cuisine 11,5 m², grande fenêtre sur l'avant de la maison, évier Belfast avec plans de travail en granit, crédences carrelées, sol carrelé, hotte aspirante, plafond avec poutres apparentes.

Salon 25 m² avec tomettes, double porte-fenêtre donnant sur la terrasse avant, fenêtre, ventilateur de plafond, poêle à bois

Salle à manger 15 m² avec tomettes, plafond à poutres apparentes, 2 fenêtres

Couloir 11 m² avec sol carrelé

Salle de bains, couloir 3,5 m² avec porte vers le jardin arrière

Salle de bains 5 m², baignoire, lavabo, entièrement carrelé, fenêtre, douche avec jets et pommeau de douche

WC 1,7 m² avec fenêtre et mur à moitié carrelé

Cellier 1,5 m² avec réservoir d'eau chaude

Chambre 1 - 11 m², fenêtre, sol carrelé, plafond avec poutres apparentes

Chambre 2 - 10 m², fenêtre, sol carrelé, plafond avec poutres, chauffage électrique par ventilateur

Chambre 3 - 13 m², fenêtre, sol carrelé, plafond avec poutres apparentes

Chambre 4 - 12 m², fenêtre, sol carrelé, plafond à poutres apparentes

Studio indépendant de 22 m² avec barbecue extérieur intégré. À l'intérieur, il y a un petit coin cuisine et une porte vers la pièce arrière actuellement utilisée comme entrepôt. Une cabane à outils et une réserve de bois sont attachés sur le côté de ce bâtiment.

Dépendance

Terrain de 4 266 m² entièrement clôturé, vue magnifique sur la campagne, principalement en pelouse avec des arbres et arbustes matures. Un espace sur le côté de...

TAXES LOCALES

Taxe foncière: **883 EUR**

Taxe habitation: **EUR**

NOTES