

Charme rustique : maison de 3 étages avec 4 chambres et terrain

EXCLUSIF



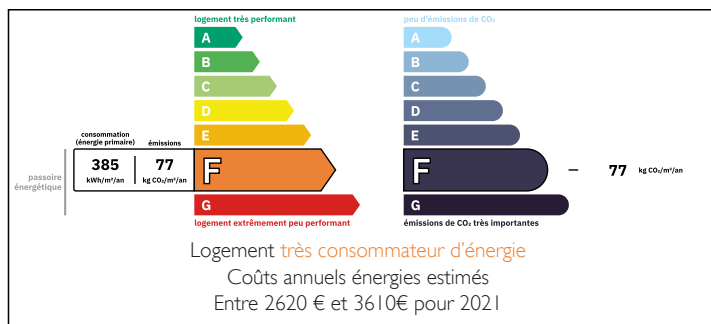
INFORMATION

Ville:	Maël-Carhaix
Département:	Côtes-d'Armor
Ch:	4
SdB:	2
Surface:	103 m ²
Terrain:	8957 m ²

RÉSUMÉ

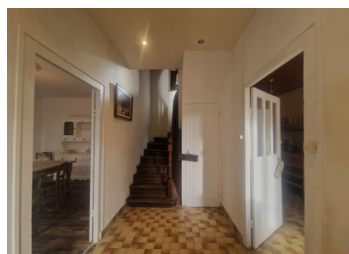
Évadez-vous grâce à cette maison de 3 étages et 4 chambres, nichée dans une localisation isolée à la campagne. Profitez de la beauté de la nature avec des vues à couper le souffle et un vaste terrain attendant, offrant le cadre idéal pour votre petite exploitation. La maison, bien qu'ayant besoin d'un rafraîchissement, déborde de potentiel pour des espaces habitables supplémentaires, le tout agrémenté d'un poêle à bois pour les soirées fraîches.

DPE



NB. Les prix cités font référence à des transactions en euros. Les fluctuations des taux de change ne sont pas de la responsabilité de l'agence ou de ceux qui la représentent. L'agence et ses représentants ne sont pas autorisés à faire ou donner des garanties relatives à la propriété. Ces indications ne font pas partie d'une offre ou d'un contrat et ne doivent pas être considérées comme des déclarations ou des représentations de faits, mais comme une représentation générale de la propriété. Toutes les superficies, les mesures ou les distances sont approximatives. Les textes, photographies et plans sont seulement donnés à titre indicatif et ne sont pas nécessairement complets. Leggett n'a pas testé tous les services, équipements ou installations et ne peut donc pas en garantir les spécificités.

Les informations pour les achats hors-plan sont donnés à titre indicatif seulement. La finition de la propriété peut varier. Les acheteurs sont invités à engager un spécialiste pour vérifier les plans et les spécifications énoncées dans leur contrat d'achat avec le promoteur.



DESCRIPTION

Bienvenue dans votre sanctuaire de sérénité - une maison pittoresque de 3 étages et 4 chambres, nichée dans une localisation isolée à la campagne. Cette propriété promet non seulement une maison, mais un mode de vie, avec son vaste terrain relié à la maison, offrant le cadre idéal pour ceux qui rêvent d'une petite exploitation.

En approchant, laissez-vous captiver par les vues panoramiques qui s'étendent à perte de vue, offrant une sensation d'isolement et de connexion avec la nature. La maison, bien qu'ayant besoin d'un rafraîchissement, dégage un charme rustique et un potentiel inhérent de transformation en un havre personnalisé. La promesse d'espaces habitables supplémentaires est évidente, encourageant la créativité pour redessiner et agrandir selon votre vision unique.

Entrez et découvrez la chaleur d'un poêle à bois, offrant à la fois une chaleur littérale et métaphorique au cœur de cette demeure. Les 4 chambres réparties sur trois étages bien pensés offrent intimité et flexibilité pour différents besoins de style de vie. L'architecture invite la lumière naturelle, renforçant davantage la connexion entre les espaces intérieurs et extérieurs.

Le terrain attenant ouvre un éventail de possibilités, que vous aspiriez à cultiver un jardin florissant, à élever du bétail, ou simplement à savourer l'étendue qui vous entoure. Imaginez-vous vous réveiller au doux bruissement des feuilles et siroter votre café du matin tout en profitant de la tranquillité des environs.

Cette propriété n'est pas simplement une maison ; c'est une invitation à créer un mode de vie en harmonie avec la terre...

TAXES LOCALES

Taxe habitation: EUR

NOTES