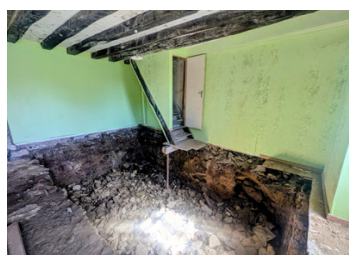


## Belle maison en pierre à rénover dans un hameau



## DPE

DPE vierge.

## INFORMATION

Ville:	Bussière-Galant
Département:	Haute-Vienne
Ch:	0
SdB:	0
Surface:	60 m <sup>2</sup>
Terrain:	2050 m <sup>2</sup>

## RÉSUMÉ

Maison de la campagne à rénover.

NB. Les prix cités font référence à des transactions en euros. Les fluctuations des taux de change ne sont pas de la responsabilité de l'agence ou de ceux qui la représentent. L'agence et ses représentants ne sont pas autorisés à faire ou donner des garanties relatives à la propriété. Ces indications ne font pas partie d'une offre ou d'un contrat et ne doivent pas être considérées comme des déclarations ou des représentations de faits, mais comme une représentation générale de la propriété. Toutes les superficies, les mesures ou les distances sont approximatives. Les textes, photographies et plans sont seulement donnés à titre indicatif et ne sont pas nécessairement complets. Leggett n'a pas testé tous les services, équipements ou installations et ne peut donc pas en garantir les spécificités.

Les informations pour les achats hors-plan sont donnés à titre indicatif seulement. La finition de la propriété peut varier. Les acheteurs sont invités à engager un spécialiste pour vérifier les plans et les spécifications énoncées dans leur contrat d'achat avec le promoteur.



## DESCRIPTION

Cette propriété est parfaitement située pour découvrir le Parc naturel du Périgord. Elle se compose actuellement d'une grande pièce de 60m<sup>2</sup> au rez-de-chaussée avec un grenier aménageable. Le grenier est suffisant pour créer deux chambres et une salle de bains. Le rez-de-chaussée pourrait être une cuisine / pièce à vivre ouverte.

Alternativement, il pourrait être possible d'agrandir la maison en reconstruisant l'ancienne grange existante qui était attenante à la maison (sous réserve d'un permis de construire). Les murs extérieurs de la grange restent sur trois côtés et ont été sécurisés.

Il y a des jardins devant la maison et des deux côtés, ainsi qu'un autre petit terrain de l'autre côté de la ruelle. Au total, la propriété comprend 2050m<sup>2</sup>.

L'assainissement individuel a été installé ces dernières années. L'électricité et l'eau sont sur place mais ne sont pas actuellement connectées.

La propriété est située à 7 minutes en voiture du village de Bussière Galant qui dispose des commodités de base ainsi qu'une gare. Les plus grandes villes de Chalus et Saint Yrieix la Perche sont situées respectivement à 13 minutes et 20 minutes.

Limoges est idéalement situé à 34 km.

-----

Les informations sur les risques auxquels ce bien est exposé sont disponibles sur le site Géorisques : <https://www.georisques.gouv.fr>

## TAXES LOCALES

Taxe habitation: EUR

## NOTES