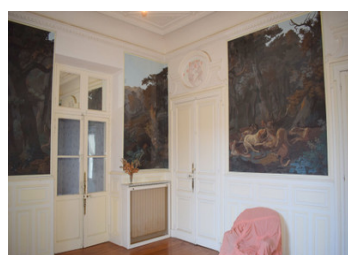
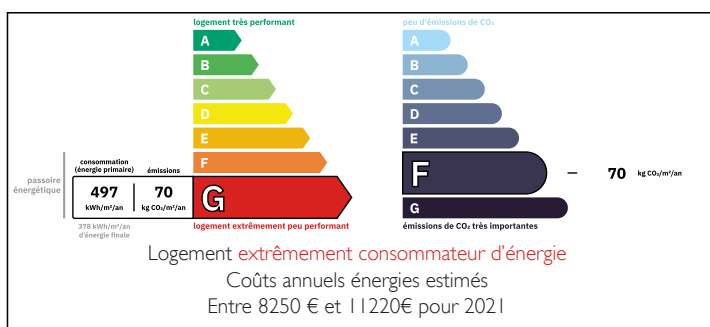


Château pittoresque du 18ème siècle avec orangerie et pavillon- Parc de 8418m - Proche du ski et de l'Espagne



DPE



INFORMATION

Ville:	Marignac
Département:	Haute-Garonne
Ch:	10
SdB:	4
Surface:	480 m ²
Terrain:	8418 m ²

RÉSUMÉ

Ce château de conte de fées se trouve à l'orée d'un petit village et dispose de sa propre orangerie et de son propre pavillon. Avec 10 chambres et la possibilité d'en ajouter d'autres, la propriété ferait un hôtel idéal, un B&B avec gîte, une retraite de yoga, une maison familiale ou une propriété parfaite à acheter et à partager avec des amis et de la famille pour profiter de la gamme d'activités, de la flore et de la faune de cette région magnifique.

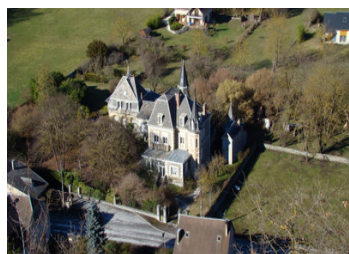
Le pavillon est entièrement rénové, le château partiellement rénové et le propriétaire travaille actuellement dans l'orangerie.

INFORMATIONS SUR LE SKI

- 23 minutes en voiture de la station de ski de Superbagnères (20 km)
- Station de ski Le Mourtis à 24 minutes en voiture (17 km)

NB. Les prix cités font référence à des transactions en euros. Les fluctuations des taux de change ne sont pas de la responsabilité de l'agence ou de ceux qui la représentent. L'agence et ses représentants ne sont pas autorisés à faire ou donner des garanties relatives à la propriété. Ces indications ne font pas partie d'une offre ou d'un contrat et ne doivent pas être considérées comme des déclarations ou des représentations de faits, mais comme une représentation générale de la propriété. Toutes les superficies, les mesures ou les distances sont approximatives. Les textes, photographies et plans sont seulement donnés à titre indicatif et ne sont pas nécessairement complets. Leggett n'a pas testé tous les services, équipements ou installations et ne peut donc pas en garantir les spécificités.

Les informations pour les achats hors-plan sont donnés à titre indicatif seulement. La finition de la propriété peut varier. Les acheteurs sont invités à engager un spécialiste pour vérifier les plans et les spécifications énoncées dans leur contrat d'achat avec le promoteur.



DESCRIPTION

La propriété offre une vue sur les montagnes environnantes et se compose de 3 bâtiments :

CHATEAU

Le château du XVIIIe siècle se dresse fièrement devant vous lorsque vous franchissez le portail en fer du domaine. Le propriétaire a conservé de nombreux éléments d'origine et le caractère de la propriété :

- Boiseries murales
- Parquet en chêne
- Décorations murales originales
- Cheminées en marbre
- Portes et volets d'origine
- Plafonds de style égyptien.

Il y a un grand sous-sol, 3 étages et un grenier spacieux :

SOUS-SOL (78 m2)

Ce niveau comprend quatre grandes salles de stockage et une chaufferie. Auparavant, le sous-sol était le lieu de vie du personnel et la cuisine.

REZ-DE-CHAUSSÉE

Ce niveau comprend

- 2 salons (9,24 et 25,64 m2)
- La salle à manger (23.91 m2) qui est lumineuse et spacieuse
- La cuisine (20,19 m2) qui donne sur la terrasse de 23 m2 avec une verrière d'origine
- Hall d'entrée (14 m2)
- Bureau (7,26 m2)
- Un débarras (2,67 m2)
- WC

Des portes s'ouvrent sur la terrasse couverte (jardin d'hiver) avec verrière d'origine de 23 m2.

TAXES LOCALES

Taxe foncière: 2500 EUR

Taxe habitation: EUR

NOTES