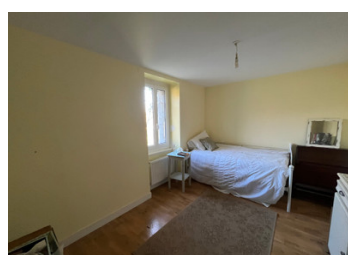


## SOUS OFFRE Bel ancien bâtiment de restauration avec logement et pièces supplémentaires à rénover



## INFORMATION

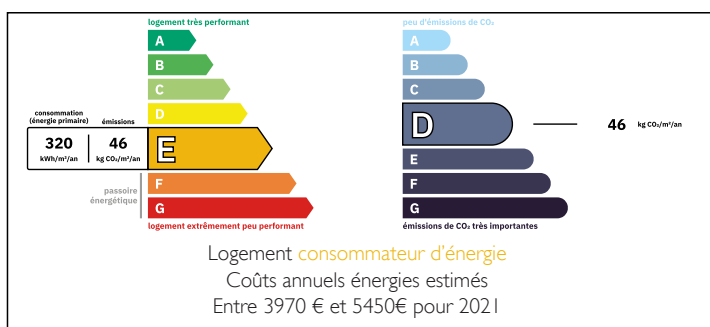
Ville:	Domps
Département:	Haute-Vienne
Ch:	2
SdB:	1
Surface:	144 m <sup>2</sup>
Terrain:	922 m <sup>2</sup>



## RÉSUMÉ

SOUS OFFRE Ce bâtiment était autrefois composé de deux maisons, aujourd'hui il s'agit d'une seule propriété qui, jusqu'à très récemment, était exploitée en tant que restaurant et bar. Facilement accessible, il se trouve dans le centre de Domps, à environ 15 minutes en voiture du bourg d'Eymoutiers et à une distance similaire de Chamberet. Deux entrées à l'avant de la propriété mènent au bar et au restaurant. Une grande cuisine se trouve également au rez-de-chaussée. Des escaliers à gauche et à droite de l'intérieur mènent au premier étage, un côté ayant deux chambres et une salle de bain (également un grenier) et l'autre côté ayant 4 pièces à rénover. Il y a un beau jardin sur le côté et à l'arrière de la propriété.

## DPE



NB. Les prix cités font référence à des transactions en euros. Les fluctuations des taux de change ne sont pas de la responsabilité de l'agence ou de ceux qui la représentent. L'agence et ses représentants ne sont pas autorisés à faire ou donner des garanties relatives à la propriété. Ces indications ne font pas partie d'une offre ou d'un contrat et ne doivent pas être considérées comme des déclarations ou des représentations de faits, mais comme une représentation générale de la propriété. Toutes les superficies, les mesures ou les distances sont approximatives. Les textes, photographies et plans sont seulement donnés à titre indicatif et ne sont pas nécessairement complets. Leggett n'a pas testé tous les services, équipements ou installations et ne peut donc pas en garantir les spécificités.

Les informations pour les achats hors-plan sont donnés à titre indicatif seulement. La finition de la propriété peut varier. Les acheteurs sont invités à engager un spécialiste pour vérifier les plans et les spécifications énoncées dans leur contrat d'achat avec le promoteur.



## DESCRIPTION

Les deux entrées principales mènent à un bar (15m<sup>2</sup>) et à une pièce utilisée comme restaurant (22m<sup>2</sup>). A gauche de la salle de restaurant se trouve une grande cuisine (20m<sup>2</sup>). Au rez-de-chaussée se trouvent également des toilettes (anciennement à l'usage des clients) et un autre WC/lavabo.

Des escaliers partant de la cuisine à gauche mènent à 4 pièces à rénover (12m<sup>2</sup>, 10m<sup>2</sup>, 9m<sup>2</sup> et 7m<sup>2</sup>).

D'autres escaliers du rez-de-chaussée mènent à deux chambres (toutes deux de 10m<sup>2</sup>) et à une salle de bain avec WC séparé. Il y a également un grenier (10m<sup>2</sup>).

Doms est située entre les villes d'Eymoutiers et de Chamberet.

Elle se trouve à environ une heure de route de l'aéroport de Limoges et à une demi-heure du lac de Vassivière avec ses plages, ses sports nautiques et ses restaurants.

-----

Les informations sur les risques auxquels ce bien est exposé sont disponibles sur le site Géorisques : <https://www.georisques.gouv.fr>

## TAXES LOCALES

Taxe habitation: EUR

## NOTES