

Réduction de prix! Une propriété de 2 chambres à rénover au cœur d'une ville historique



INFORMATION

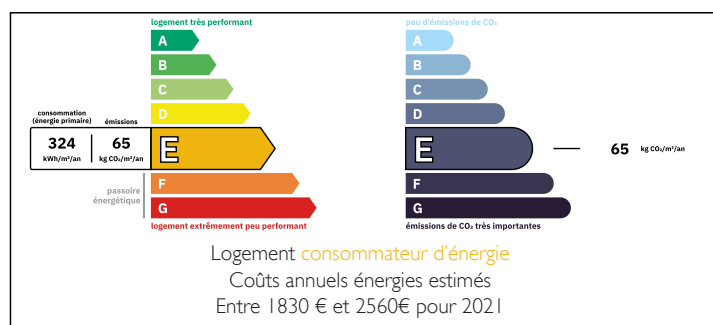
Ville:	Guémené-sur-Scorff
Département:	Morbihan
Ch:	2
SdB:	0
Surface:	88 m ²
Terrain:	0 m ²

RÉSUMÉ

Cette propriété est située au centre d'une charmante ville, offrant la possibilité de se rendre à pied à toutes les commodités essentielles telles que les écoles, les médecins, les supermarchés, les bars et les restaurants. Il n'y a pas de jardin traditionnel, la propriété dispose d'une petite cour fermée. Cet espace peut servir de petite retraite extérieure privée ou être utilisé de manière créative selon les préférences du propriétaire. À côté de la propriété se trouve une aire de jeux pour enfants et une aire de pique-nique, ce qui ajoute une touche de charme à la communauté. La maison est un bon investissement, nécessitant une rénovation complète. Le toit avant a été remplacé récemment et le toit arrière a été remis à neuf.

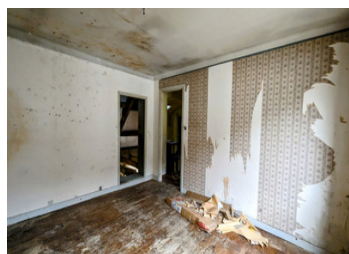


DPE



NB. Les prix cités font référence à des transactions en euros. Les fluctuations des taux de change ne sont pas de la responsabilité de l'agence ou de ceux qui la représentent. L'agence et ses représentants ne sont pas autorisés à faire ou donner des garanties relatives à la propriété. Ces indications ne font pas partie d'une offre ou d'un contrat et ne doivent pas être considérées comme des déclarations ou des représentations de faits, mais comme une représentation générale de la propriété. Toutes les superficies, les mesures ou les distances sont approximatives. Les textes, photographies et plans sont seulement donnés à titre indicatif et ne sont pas nécessairement complets. Leggett n'a pas testé tous les services, équipements ou installations et ne peut donc pas en garantir les spécificités.

Les informations pour les achats hors-plan sont donnés à titre indicatif seulement. La finition de la propriété peut varier. Les acheteurs sont invités à engager un spécialiste pour vérifier les plans et les spécifications énoncées dans leur contrat d'achat avec le promoteur.



DESCRIPTION

Description du rez-de-chaussée :

L'entrée donne sur un petit hall, qui ajoute un sentiment d'intimité et de séparation par rapport à l'environnement extérieur.

Le salon, de taille généreuse (environ 21,25 m²), est doté d'une cheminée qui constitue le point central de la pièce.

Adjacente au salon, la salle à manger (environ 17,91 m²) est bien intégrée dans le plan du rez-de-chaussée et, comme le salon, la salle à manger dispose également d'une cheminée.

Depuis le salon, un couloir mène à :

Une pièce, mesurant (environ 8,65m²) et suggérant un espace privé, offrant un potentiel pour diverses utilisations telles qu'un bureau.

L'espace cuisine est conçu en forme de "L", les dimensions des sections de la cuisine sont d'environ 7,90m² et 15,32m².

Une porte de la cuisine mène à une petite cour fermée.

L'escalier se trouve dans le salon et mène au premier étage. En montant, il y a un petit débarras juste avant d'arriver en haut de l'escalier.

Chambre 1 (Approx. 14.28m²)

Salle de bain (Approx. 6.64m²)

Chambre 2 (Approx. 15m²) Une autre pièce (approx. 8.77m²) est attenante, qui pourrait être transformée en salle de bain attenante ou en dressing, ajoutant une solution de rangement luxueuse et organisée à la chambre à coucher.

La propriété, ayant besoin d'une rénovation complète, permet aux propriétaires potentiels de créer un espace de vie personnalisé et moderne.

Les informations sur les risques auxquels ce bien est exposé sont disponibles sur le site Géorisques : <https://www.georisques.gouv.fr>

TAXES LOCALES

Taxe habitation: EUR

NOTES