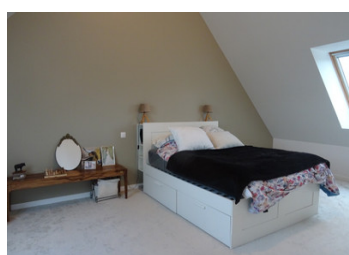


Rare sur le marché, propriété équestre avec maison moderne et 12 hectares, située en suisse normande



INFORMATION

Ville:	Sainte-Honorine-la-Chardon
Département:	Orne
Ch:	4
SdB:	2
Surface:	160 m ²
Terrain:	125907 m ²



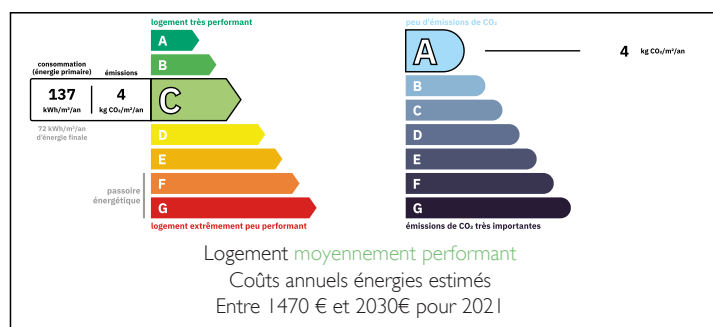
RÉSUMÉ

Superbe propriété moderne sur 12 hectares de terrain, avec six boxes pour chevaux et une carrière de 40x20, idéalement située dans la magnifique région de la Suisse Normande. Vue imprenable sur la campagne vallonnée, dans un environnement paisible et privé, au bout d'un chemin.

La maison contemporaine, prête à emménager, offre un aménagement flexible avec quatre grandes chambres et un espace bureau. Le rez-de-chaussée comprend une vaste pièce de vie ouverte avec salon, salle à manger et cuisine — idéale pour une vie de famille moderne et conviviale.

Une opportunité rare, parfaite pour les passionnés d'équitation ou pour ceux qui recherchent une maison élégante dans un cadre rural exceptionnel.

DPE



NB. Les prix cités font référence à des transactions en euros. Les fluctuations des taux de change ne sont pas de la responsabilité de l'agence ou de ceux qui la représentent. L'agence et ses représentants ne sont pas autorisés à faire ou donner des garanties relatives à la propriété. Ces indications ne font pas partie d'une offre ou d'un contrat et ne doivent pas être considérées comme des déclarations ou des représentations de faits, mais comme une représentation générale de la propriété. Toutes les superficies, les mesures ou les distances sont approximatives. Les textes, photographies et plans sont seulement donnés à titre indicatif et ne sont pas nécessairement complets. Leggett n'a pas testé tous les services, équipements ou installations et ne peut donc pas en garantir les spécificités.

Les informations pour les achats hors-plan sont donnés à titre indicatif seulement. La finition de la propriété peut varier. Les acheteurs sont invités à engager un spécialiste pour vérifier les plans et les spécifications énoncées dans leur contrat d'achat avec le promoteur.



DESCRIPTION

Accessible par un chemin privé, cette propriété offre la paix et la tranquillité, parfaite pour ceux qui recherchent la vie à la campagne.

Maison comprenant ;

Hall d'entrée avec placards de rangement et vestiaire avec wc et lavabo. Bel escalier sur mesure.

Chambre/bureau au rez-de-chaussée 8,5ms

Grand espace de vie ouvert comprenant,

Salon 30m², lumineux et spacieux, triple exposition, avec portes-fenêtres donnant sur le jardin et grand poêle à bois, étagères construites sur mesure, ouvert sur ;

Salle à manger, 18,5 m², ouverte sur ;

Cuisine 36m², fabuleuse nouvelle cuisine, entièrement aménagée et équipée selon les normes les plus élevées, avec un grand îlot et des portes-fenêtres donnant sur le jardin.

Hall d'entrée avec porte extérieure et accès à la buanderie.

Au premier étage ;

Spacieux palier/salon de 13m² avec rangement.

Chambre principale de 26m² avec salle de bain attenante, wc équipé mais douche à compléter.

Chambre 15m²

Chambre à coucher 21m²

Bureau/chambre à coucher 8m²

Grande salle de bain familiale avec baignoire d'angle, douche à l'italienne, lavabo et wc.

Dans le jardin, il y a une cabane en bois séparée avec électricité et poêle à bois, douche et wc, idéale

TAXES LOCALES

Taxe habitation: EUR

NOTES