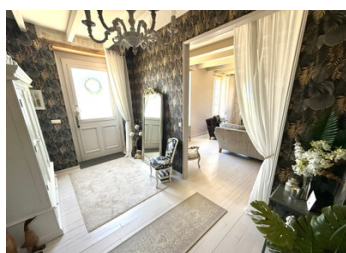


Sous offre. maison familiale individuelle de 5 chambres avec, piscine, gîte et potentiel équestre.



INFORMATION

Ville:	Saint-Thomas-de-Conac
Département:	Charente-Maritime
Ch:	5
SdB:	4
Surface:	310 m ²
Terrain:	24420 m ²

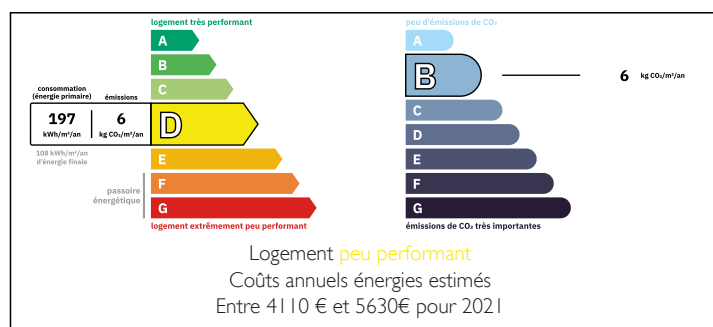


RÉSUMÉ

Présentée dans un excellent ordre, cette propriété a à peu près tout - une maison principale de trois chambres avec un gîte indépendant de deux chambres au sous-sol. Une nouvelle piscine d'eau salée, un espace de grange pour le stationnement, le stockage et les ateliers, ainsi qu'un hangar de mise en pot. Plus de deux hectares de terrain et situé à distance de marche du village et à proximité de l'estuaire de la Gironde.

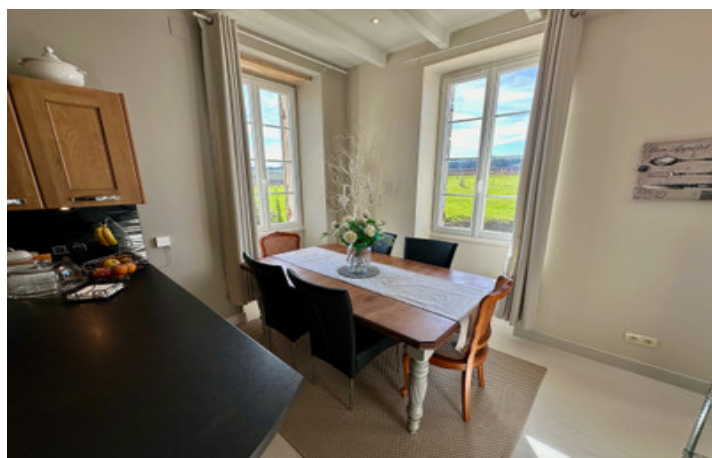
Un rendez-vous de consultation précoce est fortement recommandé.

DPE



NB. Les prix cités font référence à des transactions en euros. Les fluctuations des taux de change ne sont pas de la responsabilité de l'agence ou de ceux qui la représentent. L'agence et ses représentants ne sont pas autorisés à faire ou donner des garanties relatives à la propriété. Ces indications ne font pas partie d'une offre ou d'un contrat et ne doivent pas être considérées comme des déclarations ou des représentations de faits, mais comme une représentation générale de la propriété. Toutes les superficies, les mesures ou les distances sont approximatives. Les textes, photographies et plans sont seulement donnés à titre indicatif et ne sont pas nécessairement complets. Leggett n'a pas testé tous les services, équipements ou installations et ne peut donc pas en garantir les spécificités.

Les informations pour les achats hors-plan sont donnés à titre indicatif seulement. La finition de la propriété peut varier. Les acheteurs sont invités à engager un spécialiste pour vérifier les plans et les spécifications énoncées dans leur contrat d'achat avec le promoteur.



DESCRIPTION

Superbement rénovée et décorée avec goût, cette maison familiale de cinq chambres offre un hébergement confortable et flexible sur trois étages.

L'espace de vie principal est accessible par des marches en pierre jusqu'à la porte d'entrée donnant sur un couloir d'entrée spacieux. Sur la gauche se trouve un salon familial avec une pompe à chaleur réversible assurant le refroidissement en été et le chauffage en hiver. Il y a aussi un poêle à bois qui fournit une pièce maîtresse très attrayante à cet espace. De l'autre côté du couloir, il y a un WC en bas. En passant à la cuisine avec des unités en chêne massif et une salle à manger bénéficiant de fenêtres à double aspect avec vue sur le jardin, la piscine et la campagne au-delà.

À l'étage, il y a trois chambres avec la suite principale bénéficiant d'une salle de bain privée et de toilettes, tandis que les deux autres grandes chambres doubles partagent une salle de bain familiale et des toilettes juste à côté.

Le niveau du sous-sol, avec sa propre entrée du côté de la piscine de la maison, peut être utilisé dans le cadre de la maison familiale ou a le potentiel d'un gîte de location autonome avec deux chambres à coucher et il pourrait facilement être converti pour fournir un hébergement indépendant à un membre de la famille à mobilité réduite.

Il y a un espace de grange sèche important de plus de 200 mètres carrés avec beaucoup d'espace pour...

TAXES LOCALES

Taxe foncière: 2028 EUR

Taxe habitation: EUR

NOTES