

UNIQUE, Appartement NEUF à Toulouse adresse privilégiée face à la Garonne Vue imprenable TERRASSE de 40 m2

INFORMATION



Ville:	Toulouse
Département:	Haute-Garonne
Ch:	4
SdB:	2
Surface:	135 m2
Exterieur:	40 m2

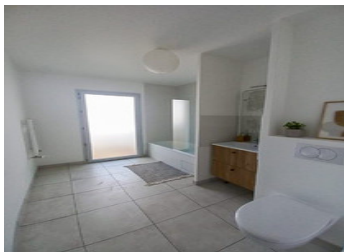
RÉSUMÉ

Livraison : Immédiate
Prix direct Promoteur
Frais de notaire réduits.
Visible sur RDV uniquement.

TOUT À PORTÉE DE MAIN POUR LA SIMPLICITÉ au quotidien

- Face au futur parc urbain de l'île du Ramier
- Groupes scolaires de la maternelle au lycée, à quelques minutes de la résidence
- Arrêt de bus face à la résidence
- Nombreux commerces de l'avenue à disposition
- À 7 minutes à pied du tramway pour rejoindre le centre-ville en quelques minutes

Connectée aux grandes villes d'Europe avec l'aéroport de Toulouse-Blagnac
La gare SNCF en cœur de ville
Une ville verte à 1h30 des Pyrénées et de la mer



DPE

DPE non requis.

NB. Les prix cités font référence à des transactions en euros. Les fluctuations des taux de change ne sont pas de la responsabilité de l'agence ou de ceux qui la représentent. L'agence et ses représentants ne sont pas autorisés à faire ou donner des garanties relatives à la propriété. Ces indications ne font pas partie d'une offre ou d'un contrat et ne doivent pas être considérées comme des déclarations ou des représentations de faits, mais comme une représentation générale de la propriété. Toutes les superficies, les mesures ou les distances sont approximatives. Les textes, photographies et plans sont seulement donnés à titre indicatif et ne sont pas nécessairement complets. Leggett n'a pas testé tous les services, équipements ou installations et ne peut donc pas en garantir les spécificités.

Les informations pour les achats hors-plan sont donnés à titre indicatif seulement. La finition de la propriété peut varier. Les acheteurs sont invités à engager un spécialiste pour vérifier les plans et les spécifications énoncées dans leur contrat d'achat avec le promoteur.

Sde 3.4 m²

Chambre 2 13.8 m²

Chambre 3 10.2 m²

Chambre 4 10.6 m²

Sdb 4.9 m²

DESCRIPTION

- Norme électrique NFC 15-100
- Réglementation bâtiments d'habitation thermique RT 2012
- CHAUFFAGE AU GAZ par chaudière à condensation individuelle
- Logements CONNECTÉS

Livraison immédiate.

Pour toute information complémentaire ou organiser une visite, n'hésitez pas à me contacter.

Les informations sur les risques auxquels ce bien est exposé sont disponibles sur le site Géorisques : <https://www.georisques.gouv.fr>

TAXES LOCALES

Taxe habitation: EUR

NOTES