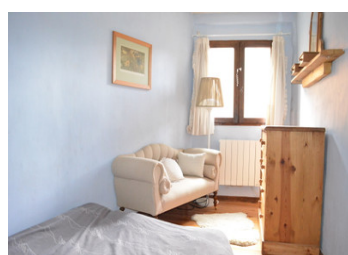


Maison de village avec vue imprenable sur la vallée de la Tarentaise, située à 10 min du funiculaire des Arcs

EXCLUSIF



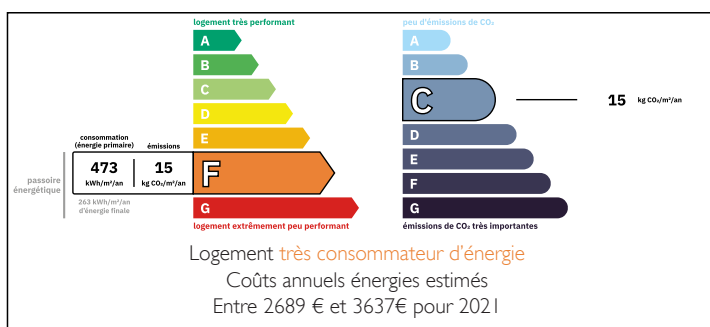
INFORMATION

Ville:	Bourg-Saint-Maurice
Département:	Savoie
Ch:	2
SdB:	1
Surface:	107 m ²
Terrain:	124 m ²

RÉSUMÉ

Cette maison pittoresque dotée d'une magnifique terrasse extérieure est nichée dans un authentique village de montagne, à 10 minutes de route du centre de Bourg-Saint-Maurice. Bourg-Saint-Maurice abrite le funiculaire, qui vous emmène en un peu plus de 5 minutes aux Arcs 1600, l'une des portes d'entrée du domaine Paradiski. Cette maison serait idéale pour une petite famille ou comme maison de vacances, avec un potentiel de location pour les amoureux de la montagne et de la nature qui veulent avoir toutes les facilités à proximité mais qui apprécient la tranquillité d'un village authentique.

DPE



NB. Les prix cités font référence à des transactions en euros. Les fluctuations des taux de change ne sont pas de la responsabilité de l'agence ou de ceux qui la représentent. L'agence et ses représentants ne sont pas autorisés à faire ou donner des garanties relatives à la propriété. Ces indications ne font pas partie d'une offre ou d'un contrat et ne doivent pas être considérées comme des déclarations ou des représentations de faits, mais comme une représentation générale de la propriété. Toutes les superficies, les mesures ou les distances sont approximatives. Les textes, photographies et plans sont seulement donnés à titre indicatif et ne sont pas nécessairement complets. Leggett n'a pas testé tous les services, équipements ou installations et ne peut donc pas en garantir les spécificités.

Les informations pour les achats hors-plan sont donnés à titre indicatif seulement. La finition de la propriété peut varier. Les acheteurs sont invités à engager un spécialiste pour vérifier les plans et les spécifications énoncées dans leur contrat d'achat avec le promoteur.



DESCRIPTION

La maison a beaucoup de charme authentique, mais il serait préférable de la reconfigurer afin d'utiliser au mieux les combles qui offrent une vue ininterrompue sur la vallée.

Le salon dispose d'une mezzanine à galeries, ce qui donne de belles hauteurs sous plafond, qui se prêteraient à des baies vitrées.

Des travaux sont également nécessaires pour moderniser et réduire les factures d'énergie.

Le village présente un mélange de bâtiments d'aspect authentique et de bâtiments qui ont déjà été améliorés pour la vie moderne.

La maison elle-même se trouve à côté de la chapelle du village, ce qui garantit des vues ininterrompues sur la vallée.

Afin d'apprécier pleinement cette propriété unique et le potentiel qu'elle offre, une visite est fortement recommandée.

Il y a une petite terrasse qui prend tout le soleil de l'après-midi et du soir.

Le village a une communauté active qui partage des moments dans les jardins communaux entretenus qui sont juste en face de la maison. Il est également possible de louer un jardin familial dans le village.

Il y a un parking communal pour le village à environ 150 m, cependant, vous pouvez accéder à la maison avec un véhicule en été pour les livraisons et les travaux de rénovation.

Bourg-Saint-Maurice est une ville ouverte toute l'année avec tous les commerces et services nécessaires. La gare est reliée à Paris et à Lyon, et donc au reste de l'Europe.

Pour les amateurs de sports de montagne,

TAXES LOCALES

Taxe foncière: 774 EUR

Taxe habitation: EUR

NOTES