

## Maison de ville traditionnelle magnifiquement modernisée dans un village tranquille

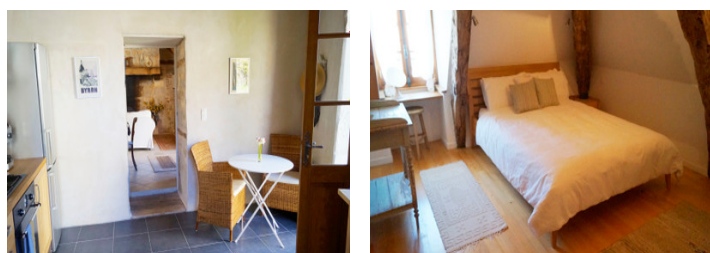


## INFORMATION

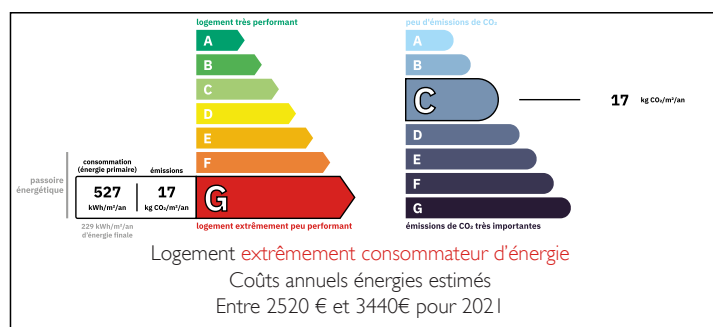
Ville:	Saint-Projet
Département:	Tarn-et-Garonne
Ch:	2
SdB:	2
Surface:	65 m <sup>2</sup>
Terrain:	7 m <sup>2</sup>

## RÉSUMÉ

Cette jolie maison traditionnelle a été restaurée et modernisée avec amour par les propriétaires actuels. La propriété comprend deux chambres et deux salles de bains, un salon et une cuisine. Il y a également une petite cave qui est actuellement utilisée pour le stockage et comme buanderie.

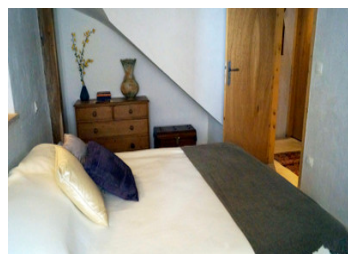


## DPE



NB. Les prix cités font référence à des transactions en euros. Les fluctuations des taux de change ne sont pas de la responsabilité de l'agence ou de ceux qui la représentent. L'agence et ses représentants ne sont pas autorisés à faire ou donner des garanties relatives à la propriété. Ces indications ne font pas partie d'une offre ou d'un contrat et ne doivent pas être considérées comme des déclarations ou des représentations de faits, mais comme une représentation générale de la propriété. Toutes les superficies, les mesures ou les distances sont approximatives. Les textes, photographies et plans sont seulement donnés à titre indicatif et ne sont pas nécessairement complets. Leggett n'a pas testé tous les services, équipements ou installations et ne peut donc pas en garantir les spécificités.

Les informations pour les achats hors-plan sont donnés à titre indicatif seulement. La finition de la propriété peut varier. Les acheteurs sont invités à engager un spécialiste pour vérifier les plans et les spécifications énoncées dans leur contrat d'achat avec le promoteur.



## TAXES LOCALES

**Taxe foncière: 451 EUR**

**Taxe habitation: EUR**

## NOTES

## DESCRIPTION

L'accès à la maison se fait par une petite terrasse qui mène au salon principal (27,8 m<sup>2</sup>). Une grande cheminée traditionnelle domine l'une des extrémités de la pièce. Le chauffage est assuré par un radiateur électrique situé sous l'une des fenêtres. Le sol est entièrement carrelé. Une arche mène à la cuisine (14,3 m<sup>2</sup>). Celle-ci est équipée d'éléments de cuisine au sol et au mur. Le sol de la cuisine est également carrelé. Une deuxième porte d'entrée mène à l'extérieur.

La cage d'escalier se trouve sur le côté du salon. Elle mène au palier du premier étage, où une porte mène à la chambre principale (19,6 m<sup>2</sup>, 6,4 m<sup>2</sup> habitable).

Elle est équipée d'un plancher en bois et d'un radiateur électrique.

Une deuxième porte mène du palier à une salle de bains moderne (4,8 m<sup>2</sup>).

L'escalier mène également au rez-de-chaussée inférieur où se trouve la deuxième chambre (10,3 m<sup>2</sup>). Le sol est en béton peint. Le chauffage est assuré par un radiateur électrique. La deuxième salle de bains (3,4 m<sup>2</sup>) se trouve également à cet endroit. Elle se présente sous la forme d'une salle d'eau et possède un sol carrelé décoratif.

La cave (8 m<sup>2</sup>) se trouve également à ce niveau. Elle a un sol en béton fini et sert de buanderie. Le chauffe-eau s'y trouve également. Une citerne se trouve sous la cave.

La maison est située à proximité du Château historique de La Reine Margot.

Saint Projet possède également un excellent bar/bistrot. Il y...