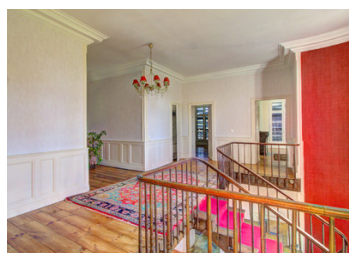


ÉLÉGANT CHÂTEAU PERCHÉ + 4.16 HA + PISCINE + IDÉAL HÔTEL/B&B/ÉVÉNEMENTS/SIÈGE D'ENTREPRISE/MAISON FAMILIALE...



INFORMATION

Ville:	Salies-de-Béarn
Département:	Pyrénées-Atlantiques
Ch:	8
SdB:	8
Surface:	468 m ²
Terrain:	41612 m ²

RÉSUMÉ

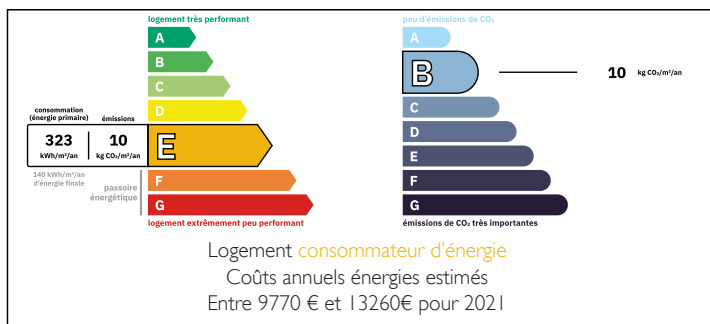
Bien qu'ayant besoin de quelques finitions, ce château de 468m² possède un énorme potentiel - et il ne pourrait être plus idéalement situé entre les Pyrénées, la côte Basque, Biarritz, Pau, Bordeaux, Toulouse et l'Espagne!

Situé sur un parc boisé de 4.16 hectares, le château pourrait être utilisé comme une superbe résidence de campagne pour les nouveaux propriétaires - soit comme résidence principale, soit comme maison secondaire - avec beaucoup d'espace pour accueillir famille et amis!

Il serait également parfait pour se transformer en un élégant siège social d'entreprise, un hôtel chic, une maison d'hôtes ou un lieu de mariage et d'événements.

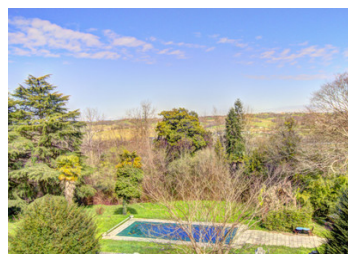
La propriété serait idéale pour des vacances de loisirs, des retraites bien-être et yoga, des ateliers

DPE



NB. Les prix cités font référence à des transactions en euros. Les fluctuations des taux de change ne sont pas de la responsabilité de l'agence ou de ceux qui la représentent. L'agence et ses représentants ne sont pas autorisés à faire ou donner des garanties relatives à la propriété. Ces indications ne font pas partie d'une offre ou d'un contrat et ne doivent pas être considérées comme des déclarations ou des représentations de faits, mais comme une représentation générale de la propriété. Toutes les superficies, les mesures ou les distances sont approximatives. Les textes, photographies et plans sont seulement donnés à titre indicatif et ne sont pas nécessairement complets. Leggett n'a pas testé tous les services, équipements ou installations et ne peut donc pas en garantir les spécificités.

Les informations pour les achats hors-plan sont donnés à titre indicatif seulement. La finition de la propriété peut varier. Les acheteurs sont invités à engager un spécialiste pour vérifier les plans et les spécifications énoncées dans leur contrat d'achat avec le promoteur.



DESCRIPTION

...

Ce charmant château de 468m² est situé dans un petit hameau perché à proximité d'un village rural du magnifique Béarn, à proximité des stations balnéaires de l'Atlantique et des stations de ski des Pyrénées. Les jolies villes de Salies-de-Béarn et d'Orthez sont à 10 minutes; Pau et Bayonne sont à 40-45 minutes par l'autoroute toute proche.

Bien qu'ayant besoin de quelques finitions, les nouveaux propriétaires peuvent emménager immédiatement et se sentiront immédiatement chez eux! D'autres travaux de rénovation sont nécessaires au rez-de-jardin, mais cela augmentera le potentiel de votre propriété, puisque vous aurez la possibilité de concevoir l'aménagement de cet immense espace de 150m² en fonction de votre propre projet...

Situé au bout d'un chemin de campagne sinueux, le château est accessible par une allée privée qui mène à un petit lieu de parking. Construite en 1898, la propriété est située dans un parc boisé de 4.16 hectares avec une piscine, un court de tennis (à rénover) et de diverses terrasses pour manger en plein air.

Il n'y a pas de dépendances, mais la mairie a indiqué qu'il devrait être possible de construire un bâtiment pour une utilisation "annexe" (par exemple, un garage ou une écurie, mais pas un logement), à une distance de 20 mètres ou moins du château, avec une emprise au sol de 80m² au maximum.

Des marches en pierre situées devant le château mènent à la porte d'entrée qui s'ouvre sur un impressionnant hall d'entrée central. Le hall lumineux est dominé par un élégant...

TAXES LOCALES

Taxe foncière: 2227 EUR

Taxe habitation: EUR

NOTES