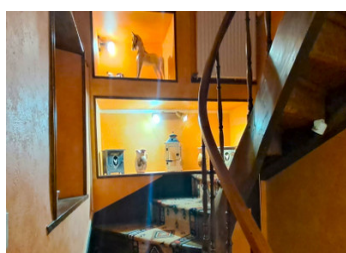


LA FABULEUSE SUISSE NORMANDIE, Rien d'autre à dire sur cette superbe propriété à vendre en tant que 6 B&B.

EXCLUSIF



INFORMATION

Ville:	Pont-d'Ouilly
Département:	Calvados
Ch:	6
SdB:	2
Surface:	240 m ²
Terrain:	124 m ²

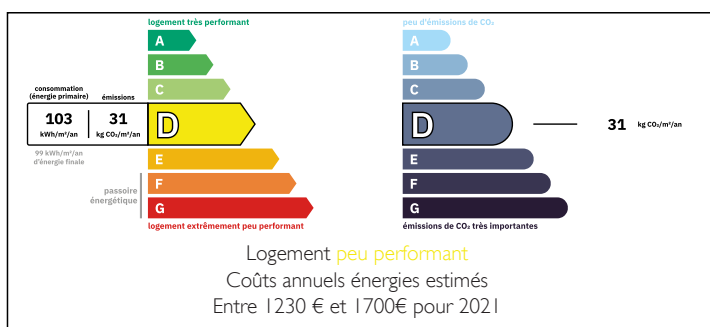
RÉSUMÉ

Nichée au cœur de l'époustouflante région de La Suisse Normande, cette propriété offre un mélange parfait de tranquillité et d'excitation. La région est un paradis pour les amateurs de plein air, avec un large éventail d'activités telles que la randonnée, l'équitation, le deltaplane, le kayak, et même un terrain de golf à proximité.

Les villages idylliques du Vey et de Clécy ne sont qu'à un jet de pierre, avec de nombreux restaurants charmants au bord de la rivière, des braderies régulières et de charmantes épiceries. Cet emplacement est vraiment imbattable pour ceux qui recherchent un équilibre entre la beauté naturelle et la culture locale vibrante.

La propriété elle-même a un immense potentiel en tant que maison d'hôtes familiale rentable, idéale pour les réservations de groupe. Pouvant accueillir jusqu'à 12 personnes à 55 € par personne, elle offre une opportunité lucrative...

DPE



NB. Les prix cités font référence à des transactions en euros. Les fluctuations des taux de change ne sont pas de la responsabilité de l'agence ou de ceux qui la représentent. L'agence et ses représentants ne sont pas autorisés à faire ou donner des garanties relatives à la propriété. Ces indications ne font pas partie d'une offre ou d'un contrat et ne doivent pas être considérées comme des déclarations ou des représentations de faits, mais comme une représentation générale de la propriété. Toutes les superficies, les mesures ou les distances sont approximatives. Les textes, photographies et plans sont seulement donnés à titre indicatif et ne sont pas nécessairement complets. Leggett n'a pas testé tous les services, équipements ou installations et ne peut donc pas en garantir les spécificités.

Les informations pour les achats hors-plan sont donnés à titre indicatif seulement. La finition de la propriété peut varier. Les acheteurs sont invités à engager un spécialiste pour vérifier les plans et les spécifications énoncées dans leur contrat d'achat avec le promoteur.



DESCRIPTION

Une maison d'habitation construite en pierre et couverte d'ardoise comprenant :

- Au rez-de-chaussée : une entrée salon / salle à manger, un hall, un débarras, un W.C., une cuisine, un petit hall, une chaufferie avec nouvelle chaudière / buanderie, un espace de véranda, deux petites caves, une petite cour menant à un grenier au-dessus destiné à un atelier avec de petits combles au-dessus.

- Au premier étage : un palier, 3 chambres, une salle de bain.

- Au deuxième étage : un palier, 3 chambres dont une avec dressing, une salle de bain.

Les informations sur les risques auxquels ce bien est exposé sont disponibles sur le site Géorisques : <https://www.georisques.gouv.fr>

TAXES LOCALES

Taxe habitation: EUR

NOTES