

Charmante maison en pierre avec jardin, calme et rénovée, prête à emménager, idéale résidence ou vacances.



INFORMATION

Ville:	Villemain
Département:	Deux-Sèvres
Ch:	2
SdB:	1
Surface:	85 m ²
Terrain:	932 m ²

RÉSUMÉ

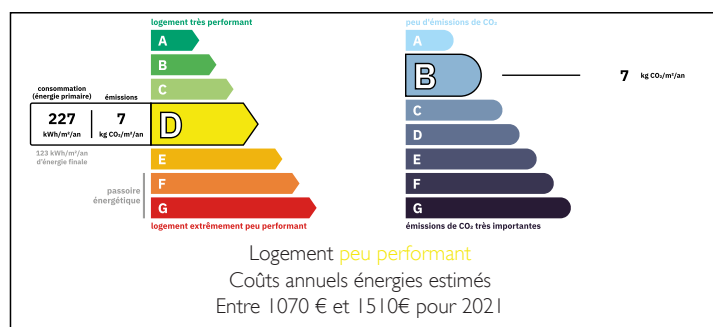
Cette charmante maison en pierre détachée a été soigneusement rénovée et est facile à entretenir, idéale comme résidence principale, maison de vacances ou premier achat. Le rez-de-chaussée offre une grande pièce à vivre lumineuse, une cuisine équipée et un WC séparé, tandis que l'étage comprend deux chambres, un bureau et une salle d'eau.

Les travaux récents incluent fenêtres double vitrage, toiture neuve (2013), fosse septique (2012), plomberie et électricité refaites par des professionnels. Le chauffage est assuré par des radiateurs électriques et un poêle à bois.

À l'extérieur, la propriété dispose d'un jardin clos d'environ 930 m², d'un garage métallique et d'un atelier, tous faciles à entretenir. Avec sa façade en pierre et son cadre rural paisible, cette maison offre confort, caractère et faible entretien.

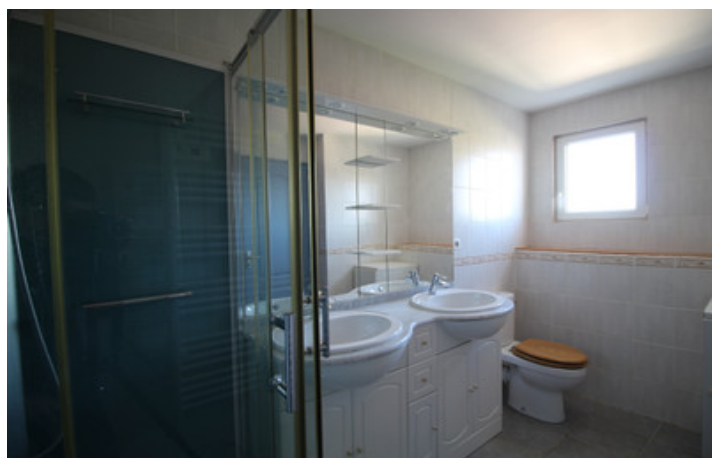


DPE



NB. Les prix cités font référence à des transactions en euros. Les fluctuations des taux de change ne sont pas de la responsabilité de l'agence ou de ceux qui la représentent. L'agence et ses représentants ne sont pas autorisés à faire ou donner des garanties relatives à la propriété. Ces indications ne font pas partie d'une offre ou d'un contrat et ne doivent pas être considérées comme des déclarations ou des représentations de faits, mais comme une représentation générale de la propriété. Toutes les superficies, les mesures ou les distances sont approximatives. Les textes, photographies et plans sont seulement donnés à titre indicatif et ne sont pas nécessairement complets. Leggett n'a pas testé tous les services, équipements ou installations et ne peut donc pas en garantir les spécificités.

Les informations pour les achats hors-plan sont donnés à titre indicatif seulement. La finition de la propriété peut varier. Les acheteurs sont invités à engager un spécialiste pour vérifier les plans et les spécifications énoncées dans leur contrat d'achat avec le promoteur.



DESCRIPTION

Cette charmante maison en pierre a été soigneusement rénovée et est prête à accueillir ses nouveaux propriétaires. Elle convient parfaitement comme résidence principale, maison de vacances ou premier achat, alliant charme traditionnel et praticité moderne.

Rez-de-chaussée :

- Cuisine (12 m²) équipée, avec ballon d'eau chaude
 - Lumineux salon (38 m²), semi-carrelé et semi-parqueté.
- Il y a une cave sous le parquet.
- Toilettes séparées

Premier étage :

- Palier
- 2 chambres (9 m² et 12 m²)
- Bureau (3,4 m²)
- Salle d'eau avec douche, double vasque et toilettes
- Jardin clôturé d'environ 930 m²
- Garage en métal (20 m²)
- Atelier (20 m²)

Conclusion

Cette maison en pierre combine charme, confort et praticité dans un cadre rural paisible. Avec son jardin, ses dépendances et son intérieur fonctionnel, elle est idéale pour résidence principale, maison de vacances ou premier achat.

Photos supplémentaires disponibles sur demande.

Les informations sur les risques auxquels ce bien est exposé sont disponibles sur le site Géorisques : <https://www.georisques.gouv.fr>

TAXES LOCALES

Taxe foncière: **450 EUR**

Taxe habitation: **EUR**

NOTES