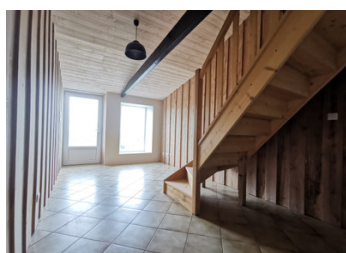
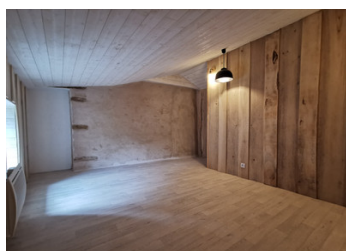


Belle petite ferme en pierre rénovée dans un petit hameau au calme. Idéal pour chevaux.



INFORMATION

Ville:	La Tardière
Département:	Vendée
Ch:	4
SdB:	2
Surface:	180 m ²
Terrain:	21060 m ²

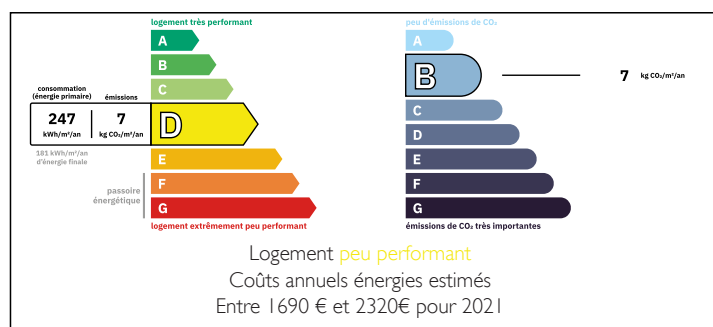


RÉSUMÉ

Dans un hameau de 3 maison et sur plus de 2 hectares de terrain (incluant une carrière à chevaux), belle maison en pierre d'environ 180m².

A 35 kilometres du Puy du Fou.

DPE



NB. Les prix cités font référence à des transactions en euros. Les fluctuations des taux de change ne sont pas de la responsabilité de l'agence ou de ceux qui la représentent. L'agence et ses représentants ne sont pas autorisés à faire ou donner des garanties relatives à la propriété. Ces indications ne font pas partie d'une offre ou d'un contrat et ne doivent pas être considérées comme des déclarations ou des représentations de faits, mais comme une représentation générale de la propriété. Toutes les superficies, les mesures ou les distances sont approximatives. Les textes, photographies et plans sont seulement donnés à titre indicatif et ne sont pas nécessairement complets. Leggett n'a pas testé tous les services, équipements ou installations et ne peut donc pas en garantir les spécificités.

Les informations pour les achats hors-plan sont donnés à titre indicatif seulement. La finition de la propriété peut varier. Les acheteurs sont invités à engager un spécialiste pour vérifier les plans et les spécifications énoncées dans leur contrat d'achat avec le promoteur.



DESCRIPTION

Cette belle maison de 1805 entièrement rénovée offre un cadre de vie idyllique dans un hameau de seulement trois maisons, niché sur 2 hectares de terrain. Au rez-de-chaussée, vous trouverez un salon, une salle à manger avec un poêle à bois central, une grande cuisine équipée avec un autre poêle à bois, une salle de bain avec toilettes sèches, une arrière-cuisine, une chambre et un espace bureau. À l'étage, trois chambres supplémentaires et une salle d'eau avec toilettes sèches vous attendent. Un grand espace aménageable, une cave et une grande écurie sont également inclus. Avec une vue imprenable sur la campagne et un terrain arboré, cette propriété est un véritable joyau pour les amoureux de la nature et des maisons en pierre.

Les informations sur les risques auxquels ce bien est exposé sont disponibles sur le site Géorisques : <https://www.georisques.gouv.fr>

TAXES LOCALES

Taxe foncière: **384 EUR**

Taxe habitation: **EUR**

NOTES