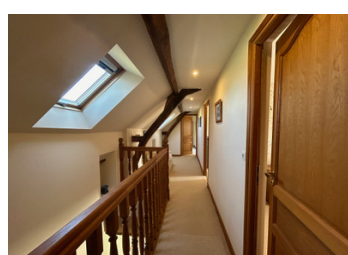


SOUS OFFRE Belle ferme restaurée près du Mans. 4 chambres, garage, terrasse, étangs et 10,900 m2 de terrain



INFORMATION

Ville:	Torcé-Viviers-en-Charnie
Département:	Mayenne
Ch:	4
SdB:	3
Surface:	300 m2
Terrain:	10927 m2

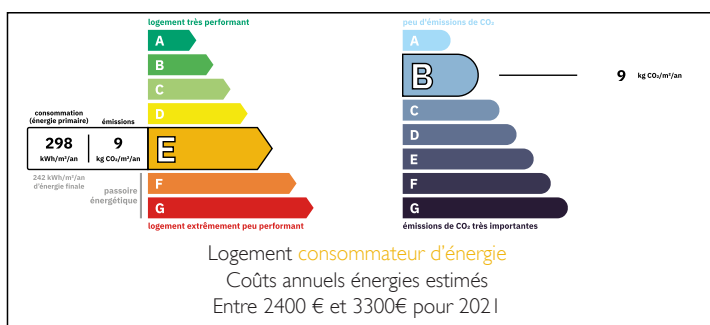
RÉSUMÉ

Magnifique maison de campagne en pierre restaurée avec soin, tout en conservant de nombreux éléments d'origine. La terrasse orientée au sud offre une vue spectaculaire et ininterrompue sur le jardin, les champs et la forêt. Un pavillon d'été et deux petits lacs se trouvent au fond du jardin, ce qui en fait l'endroit idéal pour se détendre et observer la faune et la flore locales.

Au rez-de-chaussée, il y a un grand salon, une cuisine élégante, une salle à manger et un deuxième petit salon. À l'étage, on trouve 4 chambres doubles, dont 3 avec salle de bains en suite.

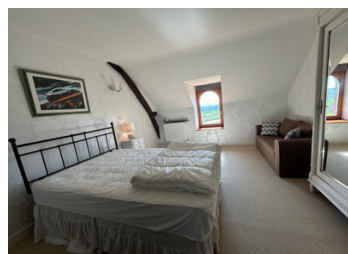
La propriété comprend un garage ouvert avec un espace pour 2 voitures, un atelier et un espace de stockage (jusqu'à 3 voitures avec une fosse d'inspection pour les enthousiastes de l'automobile). Il y a aussi un espace de stockage...

DPE



NB. Les prix cités font référence à des transactions en euros. Les fluctuations des taux de change ne sont pas de la responsabilité de l'agence ou de ceux qui la représentent. L'agence et ses représentants ne sont pas autorisés à faire ou donner des garanties relatives à la propriété. Ces indications ne font pas partie d'une offre ou d'un contrat et ne doivent pas être considérées comme des déclarations ou des représentations de faits, mais comme une représentation générale de la propriété. Toutes les superficies, les mesures ou les distances sont approximatives. Les textes, photographies et plans sont seulement donnés à titre indicatif et ne sont pas nécessairement complets. Leggett n'a pas testé tous les services, équipements ou installations et ne peut donc pas en garantir les spécificités.

Les informations pour les achats hors-plan sont donnés à titre indicatif seulement. La finition de la propriété peut varier. Les acheteurs sont invités à engager un spécialiste pour vérifier les plans et les spécifications énoncées dans leur contrat d'achat avec le promoteur.



DESCRIPTION

Au rez-de-chaussée, un grand salon de 50 m² avec un superbe poêle à bois s'ouvre sur une cuisine spacieuse avec des meubles de qualité, une grande hotte à gaz, un four à micro-ondes, un four et un lave-vaisselle. Il y a également une arrière-cuisine séparée avec lave-linge et sèche-linge, et un WC séparé.

Au-delà du salon, se trouve un petit coin, avec un four à pain d'origine, des portes-fenêtres et des vues panoramiques sur les champs et la forêt. Une belle salle à manger séparée, pouvant accueillir plus de 10 personnes, mène à une pièce équipée d'un système de purification de l'eau et de nombreux placards.

À l'étage, par un élégant escalier en bois massif, un couloir spacieux avec des poutres en chêne mène à 4 grandes chambres, dont 3 avec des salles de bains de qualité. L'une des chambres s'ouvre sur un dressing qui pourrait être transformé en une cinquième chambre. Une autre comprend un petit espace bureau et pourrait être utilisée comme une suite privée et indépendante.

A l'extérieur, il y a des arbres fruitiers à l'arrière, des dépendances qui pourraient être aménagées en petit gîte (avec la possibilité d'une entrée séparée) et un allée qui descend jusqu'aux lacs.

Une grande dépendance (environ 6 mètres par 16 mètres) avec de la place pour deux voitures et un atelier fermé (6 mètres par 9 mètres) avec un petit évier, beaucoup d'espace de travail avec des placards, une fosse d'inspection et de la place pour trois...

TAXES LOCALES

Taxe foncière: 920 EUR

Taxe habitation: EUR

NOTES