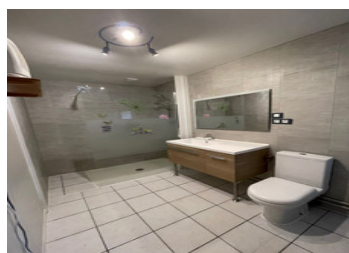


Toute aménagée, proche de la village avec 3 chambres, insert à bois, garages, ateliers et jardin.



INFORMATION

Ville:	La Trimouille
Département:	Vienne
Ch:	3
SdB:	1
Surface:	109 m2
Terrain:	1141 m2

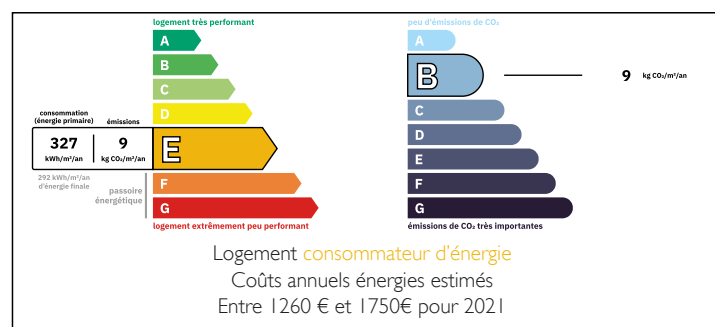


RÉSUMÉ

Située proche à la village avec une pharmacie, boulangerie, banque, presse et café la maison est idéale pour une famille ou pour une maison de vacances.

Toute modernisée elle a une belle cuisine, chauffage central à bois, double vitrages, et à l'étage 3 chambres avec une salle d'eau. Il y a 3 garages, 3 ateliers et en plus un jardin derrière de la maison.

DPE



NB. Les prix cités font référence à des transactions en euros. Les fluctuations des taux de change ne sont pas de la responsabilité de l'agence ou de ceux qui la représentent. L'agence et ses représentants ne sont pas autorisés à faire ou donner des garanties relatives à la propriété. Ces indications ne font pas partie d'une offre ou d'un contrat et ne doivent pas être considérées comme des déclarations ou des représentations de faits, mais comme une représentation générale de la propriété. Toutes les superficies, les mesures ou les distances sont approximatives. Les textes, photographies et plans sont seulement donnés à titre indicatif et ne sont pas nécessairement complets. Leggett n'a pas testé tous les services, équipements ou installations et ne peut donc pas en garantir les spécificités.

Les informations pour les achats hors-plan sont donnés à titre indicatif seulement. La finition de la propriété peut varier. Les acheteurs sont invités à engager un spécialiste pour vérifier les plans et les spécifications énoncées dans leur contrat d'achat avec le promoteur.



DESCRIPTION

Maison d'habitation comprenant:

Salon avec insert 4.27m x 6.50m

Buanderie 2.25m x 2.23m

WC

Cave avec chaudière à bois et évier

Cuisine équipée 4.70m x 2.96m

Salle à manger 4.70m x 3.72m

PREMIER ETAGE

Salle d'eau 1.87m x 3.50m

Chambre 1 3.42m x 2.50m

Chambre 2 3.80m x 3.72m

Chambre 3 2.92m x 4.47m

Grenier - possibilité pour un bureau

EXTERIEUR

Garage/atelier 7.50m x 4.66m

Garage 5m x 3.61m

Garage 6m x 2.58m

Atelier 6m x 4m

Atelier 6.70m x 6.70m

Jardin

Montmorillon à 20 minutes avec école, collèges, supermarchés, gare, hôpital, restaurants, commerces. Poitiers à 50km, Limoges à 70km.

Les informations sur les risques auxquels ce bien est exposé sont disponibles sur le site Géorisques : <https://www.georisques.gouv.fr>

TAXES LOCALES

Taxe foncière: **733 EUR**

Taxe habitation: **EUR**

NOTES