

Maison en pierres de 130m2, avec 3 chambres, piscine sur un terrain de 1863m2



INFORMATION

Ville:	Brantôme en Périgord
Département:	Dordogne
Ch:	3
SdB:	2
Surface:	130 m2
Terrain:	1625 m2

RÉSUMÉ

Jolie maison en parfait état et très bien entretenue de 3 chambres et 2 salles d'eau sur 1863m2 de terrain cloturé avec piscine et petite dépendance au bout du jardin.

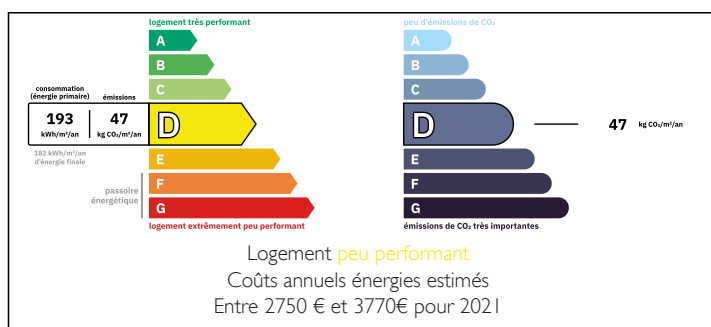
La maison est composée au rez de chaussée d'1 cuisine moderne entièrement équipée, d'1 salon/salle à manger avec cheminée ouverte, d'1 veranda chauffée, d'1 chambre, de 2 salles d'eau et d'1 WC.

A l'étage on trouve 2 chambres et 1 WC avec la possibilité de créer facilement une autre salle d'eau/bain car les arrivées d'eau sont installées.

Joli jardin avec arbres fruitiers, piscine de 10x4 et petit bâtiment atelier/stockage.

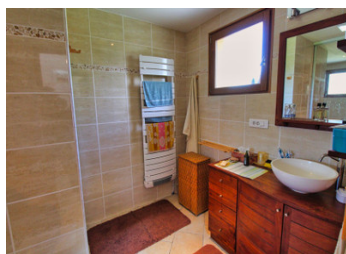
Chauffage par P.A.C (pompe à chaleur couplée avec chaudière au gaz), adoucisseur d'eau.

DPE



NB. Les prix cités font référence à des transactions en euros. Les fluctuations des taux de change ne sont pas de la responsabilité de l'agence ou de ceux qui la représentent. L'agence et ses représentants ne sont pas autorisés à faire ou donner des garanties relatives à la propriété. Ces indications ne font pas partie d'une offre ou d'un contrat et ne doivent pas être considérées comme des déclarations ou des représentations de faits, mais comme une représentation générale de la propriété. Toutes les superficies, les mesures ou les distances sont approximatives. Les textes, photographies et plans sont seulement donnés à titre indicatif et ne sont pas nécessairement complets. Leggett n'a pas testé tous les services, équipements ou installations et ne peut donc pas en garantir les spécificités.

Les informations pour les achats hors-plan sont donnés à titre indicatif seulement. La finition de la propriété peut varier. Les acheteurs sont invités à engager un spécialiste pour vérifier les plans et les spécifications énoncées dans leur contrat d'achat avec le promoteur.



DESCRIPTION

Rez de chaussée

entrée : 5m²

Cuisine entièrement équipée : 12m²

Séjour/Salle à manger avec cheminée ouverte : 30m²

Veranda chauffée : 15m²

Chambre : 12,6m²

Salle d'eau principale : 7m²

Salle d'eau secondaire : 2,2m²

Cellier : 4,5m²

Chaufferie : 2,3m²

WC séparé : 1m²

A l'étage

Couloir : 2m²

Chambre : 20m²

Chambre : 18m²

WC

TAXES LOCALES

Taxe foncière: 1200 EUR

Taxe habitation: EUR

NOTES

Piscine au chlore avec liner neuf de 10x4m , local technique enterré

Chauffage P.A.C pompe à chaleur couplée avec chaudière au gaz (citerne enterrée)

Adoucisseur d'eau.

Double vitrage bois dans toute la maison.

Isolation intérieure des murs

Abris de jardin (atelier/reserve)

Terrain clôturé , il ne manque que le portail.

Joli terrain arboré avec chènes et fruitiers.

Les informations sur les risques auxquels ce bien est exposé sont disponibles sur le site Géorisques : <https://www.georisques.gouv.fr>