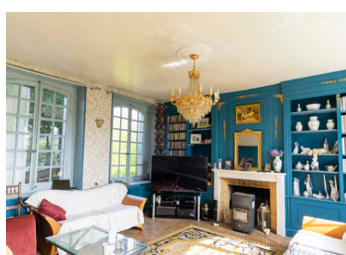
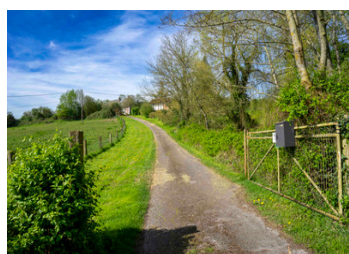


Au coeur de la campagne Normande, belle demeure du XVIII ème sur 2 hectares.

EXCLUSIF



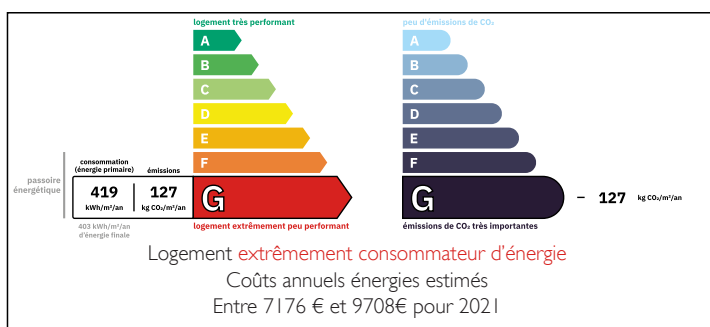
INFORMATION

Ville:	Longmesnil
Département:	Seine-Maritime
Ch:	5
SdB:	3
Surface:	320 m2
Terrain:	19450 m2

RÉSUMÉ

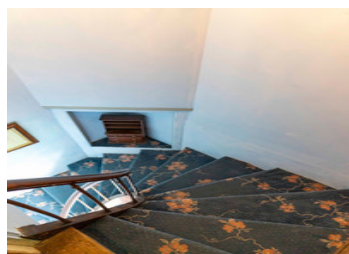
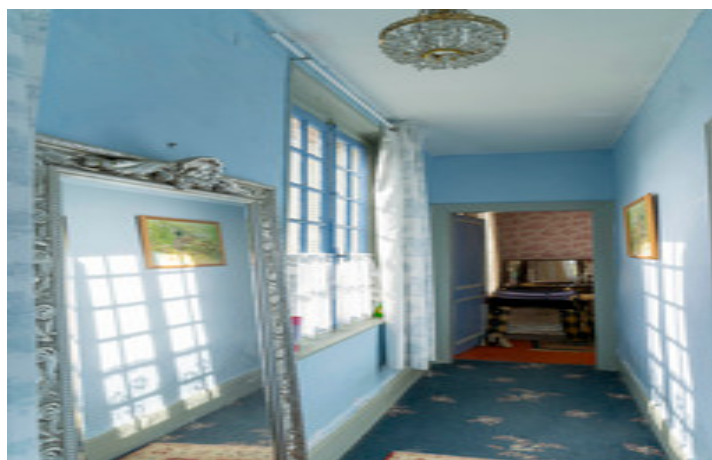
Une maison de Maître de 220 M2 sur deux étages, et un gîte de 130 M2, installés sur un terrain de 2 hectares. Complétés par un garage, et plusieurs dépendances, dont une petite écurie.

DPE



NB. Les prix cités font référence à des transactions en euros. Les fluctuations des taux de change ne sont pas de la responsabilité de l'agence ou de ceux qui la représentent. L'agence et ses représentants ne sont pas autorisés à faire ou donner des garanties relatives à la propriété. Ces indications ne font pas partie d'une offre ou d'un contrat et ne doivent pas être considérées comme des déclarations ou des représentations de faits, mais comme une représentation générale de la propriété. Toutes les superficies, les mesures ou les distances sont approximatives. Les textes, photographies et plans sont seulement donnés à titre indicatif et ne sont pas nécessairement complets. Leggett n'a pas testé tous les services, équipements ou installations et ne peut donc pas en garantir les spécificités.

Les informations pour les achats hors-plan sont donnés à titre indicatif seulement. La finition de la propriété peut varier. Les acheteurs sont invités à engager un spécialiste pour vérifier les plans et les spécifications énoncées dans leur contrat d'achat avec le promoteur.



DESCRIPTION

Dans la maison principale de 220 M2, au rez de chaussée, une entrée distribuant une salle à manger, un salon, une cuisine, une grande véranda et une cuisine équipée. Au premier étage, un palier, 3 chambres et deux salle de bains, wc. Au deuxième étage, un palier, deux chambres, un bureau, une salle d'eau avec wc. A l'extérieur, 3 bâtiments et une écurie. Chauffage central au fuel.

Dans le gîte de 130 M2, au rez de chaussée, un salon, une cuisine, une chambre, une salle de bains avec wc. Au premier étage, deux chambres et une salle d'eau avec WC, une partie sous comble reste à aménager et à isoler.

Grand local technique, chaudière au fuel et débarras.

Les informations sur les risques auxquels ce bien est exposé sont disponibles sur le site Géorisques : <https://www.georisques.gouv.fr>

TAXES LOCALES

Taxe habitation: EUR

NOTES