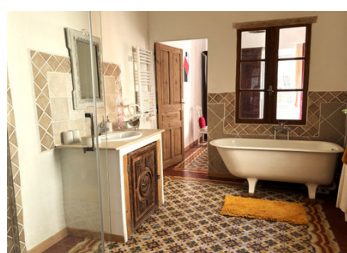
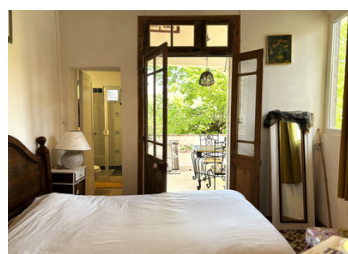


Meyrannes - GARD - Charmante maison de village avec jardin dans un quartier calme

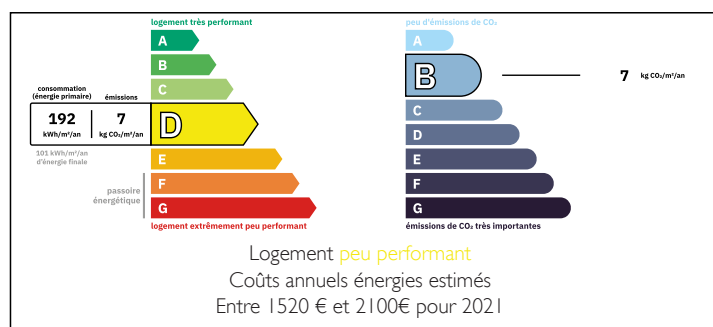


INFORMATION

| | |
|--------------|--------------------|
| Ville: | Meyrannes |
| Département: | Gard |
| Ch: | 3 |
| SdB: | 3 |
| Surface: | 108 m ² |
| Terrain: | 544 m ² |



DPE



RÉSUMÉ

Charmante maison de village rénovée avec jardin et potentiel commercial.

NB. Les prix cités font référence à des transactions en euros. Les fluctuations des taux de change ne sont pas de la responsabilité de l'agence ou de ceux qui la représentent. L'agence et ses représentants ne sont pas autorisés à faire ou donner des garanties relatives à la propriété. Ces indications ne font pas partie d'une offre ou d'un contrat et ne doivent pas être considérées comme des déclarations ou des représentations de faits, mais comme une représentation générale de la propriété. Toutes les superficies, les mesures ou les distances sont approximatives. Les textes, photographies et plans sont seulement donnés à titre indicatif et ne sont pas nécessairement complets. Leggett n'a pas testé tous les services, équipements ou installations et ne peut donc pas en garantir les spécificités.

Les informations pour les achats hors-plan sont donnés à titre indicatif seulement. La finition de la propriété peut varier. Les acheteurs sont invités à engager un spécialiste pour vérifier les plans et les spécifications énoncées dans leur contrat d'achat avec le promoteur.



DESCRIPTION

Cette charmante maison de village est située sur un terrain d'environ 544 m² et dispose d'un joli jardin avec une vue dominante sur le Château du Montalet.

La maison se compose d'un espace de vie au rez-de-chaussée avec salon, cuisine, salle à manger et salle de bains.

Au 1er étage se trouvent 3 chambres et un coin salon, 2 chambres sont équipées d'une salle de bain en suite. Une des chambres a un accès direct à une terrasse couverte avec une vue exceptionnelle

Une belle dépendance avec deux pièces déjà aménagées peut être utilisée comme chambres supplémentaires.

TAXES LOCALES

Taxe habitation: EUR

Les informations sur les risques auxquels ce bien est exposé sont disponibles sur le site Géorisques : <https://www.georisques.gouv.fr>

NOTES