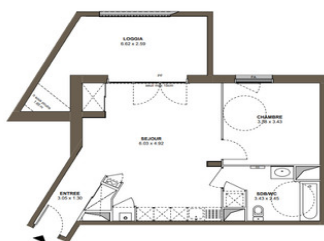
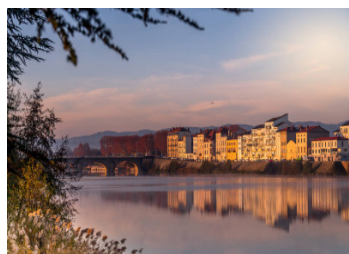


## Appartement 51m2 neuf | chambre à Roanne avec parking privé proche des commodités



## INFORMATION

Ville:	Roanne
Département:	Loire
Ch:	1
SdB:	0
Surface:	51 m2
Exterieur:	13 m2



## DPE

DPE non requis.

## RÉSUMÉ

Ne tardez pas à venir découvrir votre futur logement neuf en centre-ville de Roanne, entre la gare et le campus universitaire Pierre-Mendès-France.

Votre conseiller Leggett vous accompagne tout au long de votre processus d'achat.

Cet appartement neuf se distingue par une architecture contemporaine soignée. Appartements neufs avec balcon.

Vous bénéficierez d'un parking privatif en sous-sol et d'un magnifique jardin paysager commun.

Les écoles, commerces, services, supermarchés, marché, équipements sportifs et de loisirs, etc sont accessibles à pieds.

Profitez de la proximité des bords de Loire à seulement 1,6 km.

Vous disposerez de 5 lignes de bus dans les 450 m aux alentours.

La Gare de Roanne se trouve à seulement 500 m et dessert Lyon-Part-Dieu en 1 h 12. Accès à la N7 à 3

NB. Les prix cités font référence à des transactions en euros. Les fluctuations des taux de change ne sont pas de la responsabilité de l'agence ou de ceux qui la représentent. L'agence et ses représentants ne sont pas autorisés à faire ou donner des garanties relatives à la propriété. Ces indications ne font pas partie d'une offre ou d'un contrat et ne doivent pas être considérées comme des déclarations ou des représentations de faits, mais comme une représentation générale de la propriété. Toutes les superficies, les mesures ou les distances sont approximatives. Les textes, photographies et plans sont seulement donnés à titre indicatif et ne sont pas nécessairement complets. Leggett n'a pas testé tous les services, équipements ou installations et ne peut donc pas en garantir les spécificités.

Les informations pour les achats hors-plan sont donnés à titre indicatif seulement. La finition de la propriété peut varier. Les acheteurs sont invités à engager un spécialiste pour vérifier les plans et les spécifications énoncées dans leur contrat d'achat avec le promoteur.

## DESCRIPTION

Vivre à Roanne, une ville de taille moyenne du département de la Loire, offre un équilibre agréable entre praticité et tranquillité. La ville est bien desservie, avec une gare proposant des liaisons directes vers Lyon et Saint-Étienne, un réseau de bus local qui facilite les déplacements, ainsi qu'un accès rapide aux grands axes routiers pour les automobilistes. Roanne dispose d'un bon choix d'établissements scolaires, des écoles primaires publiques et privées aux collèges, lycées et formations de l'enseignement supérieur comme les IUT et centres spécialisés, ce qui en fait une ville adaptée aux familles comme aux étudiants. La vie quotidienne y est simple et détendue, avec des commerces de proximité, des services de santé, des équipements sportifs et des espaces verts, le tout dans une ambiance conviviale de ville à taille humaine.

-----

Les informations sur les risques auxquels ce bien est exposé sont disponibles sur le site Géorisques : <https://www.georisques.gouv.fr>

## TAXES LOCALES

**Taxe habitation: EUR**

## NOTES