

Propriété unique avec 2 chambres, cuisine neuve et grenier aménageable.

EXCLUSIF



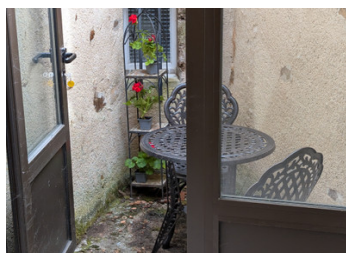
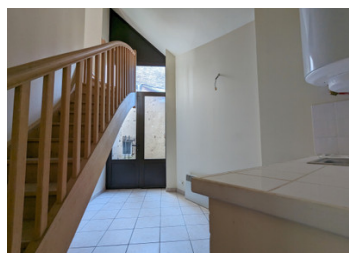
INFORMATION

Ville:	Sainte-Sévère-sur-Indre
Département:	Indre
Ch:	2
SdB:	1
Surface:	78 m ²
Terrain:	2 m ²

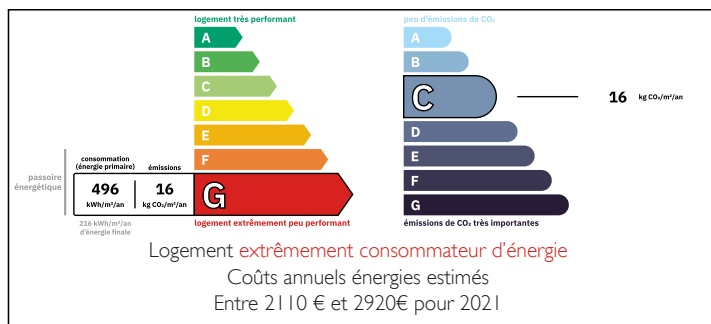
RÉSUMÉ

Réduite pour une vente rapide, cette résidence secondaire classique serait idéale pour un couple ou une personne seule souhaitant explorer ce coin caché du centre de la France.

Dans une rue agréable du charmant village historique de Sainte-Sévère-sur-Indre, cette propriété est à quelques pas de toutes les commodités : épicerie, boulangerie, boutiques, bureau de poste, bar, restaurant, coiffeurs, médecins, dentiste, pharmacie, vétérinaires et écoles. D'autres services sont disponibles à La Châtre (15 km).



DPE



NB. Les prix cités font référence à des transactions en euros. Les fluctuations des taux de change ne sont pas de la responsabilité de l'agence ou de ceux qui la représentent. L'agence et ses représentants ne sont pas autorisés à faire ou donner des garanties relatives à la propriété. Ces indications ne font pas partie d'une offre ou d'un contrat et ne doivent pas être considérées comme des déclarations ou des représentations de faits, mais comme une représentation générale de la propriété. Toutes les superficies, les mesures ou les distances sont approximatives. Les textes, photographies et plans sont seulement donnés à titre indicatif et ne sont pas nécessairement complets. Leggett n'a pas testé tous les services, équipements ou installations et ne peut donc pas en garantir les spécificités.

Les informations pour les achats hors-plan sont donnés à titre indicatif seulement. La finition de la propriété peut varier. Les acheteurs sont invités à engager un spécialiste pour vérifier les plans et les spécifications énoncées dans leur contrat d'achat avec le promoteur.



DESCRIPTION

Rénové à un niveau élevé, avec seulement quelques finitions mineures à faire, le rez-de-chaussée se compose d'une pièce principale spacieuse, d'une jolie cuisine équipée, d'une salle d'eau/WC et d'une "cuisine d'été" exceptionnellement lumineuse et aérée avec un plafond voûté à double hauteur et une porte extérieure vitrée menant à une petite terrasse.

Un bel escalier sur mesure mène à deux jolies chambres à l'étage, l'une avec des placards intégrés et l'autre avec une cheminée fermée. Le grenier au-dessus, accessible par un escalier rabattable, a suffisamment de hauteur et d'espace pour être converti en espace de vie supplémentaire (sous réserve d'une déclaration préalable de travaux) et dispose de l'électricité et de nombreux rouleaux d'isolation en laine de verre prêts à être posés.

Il peut s'agir d'une maison / gîte facile à entretenir ou, si vous avez des projets (par exemple, un atelier d'artisanat), d'un local commercial avec un logement.

Sainte-Sévère-sur-Indre est célèbre pour son histoire avec le cinéaste et comédien français Jacques Tati qui, juste après la Seconde Guerre mondiale, a tourné "Jour de Fête" dans le village, en utilisant de nombreux habitants comme figurants. Située dans l'ancienne région du Berry, cette partie du centre de la France est vraiment un bijou caché, avec des châteaux, des jardins, des vignobles et une campagne magnifique qui n'attendent que d'être découverts.

N'hésitez pas à demander plus d'informations et de photos.

Les mesures de la propriété sont approximatives.

Les informations sur les risques auxquels ce bien est exposé sont disponibles sur le site Géorisques...

TAXES LOCALES

Taxe foncière: 253 EUR

Taxe habitation: EUR

NOTES