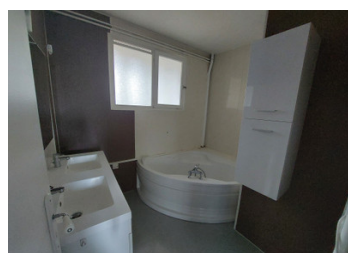


Appartement lumineux, avec 2 chambres, place de parking, box et balcon, commerces de St Cybard à proximité.

EXCLUSIF



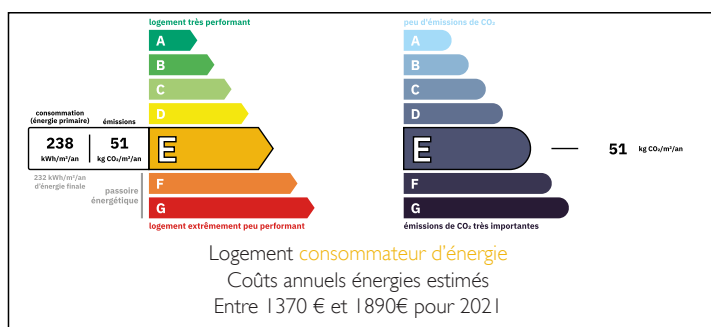
INFORMATION

Ville:	Angoulême
Département:	Charente
Ch:	2
SdB:	1
Surface:	85 m ²
Exterieur:	10 m ²

RÉSUMÉ

Appartement lumineux, d'environ 85 m² habitables plus balcon, loggia, place de parking et cave de 12m², composé : de 2 chambres, 1 dressing, une salle de bains, une belle pièce de vie et cuisine aménagée. Libre de toute occupation. Toutes commodités à proximité immédiate.

DPE



NB. Les prix cités font référence à des transactions en euros. Les fluctuations des taux de change ne sont pas de la responsabilité de l'agence ou de ceux qui la représentent. L'agence et ses représentants ne sont pas autorisés à faire ou donner des garanties relatives à la propriété. Ces indications ne font pas partie d'une offre ou d'un contrat et ne doivent pas être considérées comme des déclarations ou des représentations de faits, mais comme une représentation générale de la propriété. Toutes les superficies, les mesures ou les distances sont approximatives. Les textes, photographies et plans sont seulement donnés à titre indicatif et ne sont pas nécessairement complets. Leggett n'a pas testé tous les services, équipements ou installations et ne peut donc pas en garantir les spécificités.

Les informations pour les achats hors-plan sont donnés à titre indicatif seulement. La finition de la propriété peut varier. Les acheteurs sont invités à engager un spécialiste pour vérifier les plans et les spécifications énoncées dans leur contrat d'achat avec le promoteur.



DESCRIPTION

Appartement situé au 2ème étage (sans ascenseur) composé de :

- Belle pièce de vie de 30m², lumineuse sur beaux parquets bois avec balcon
- Cuisine aménagée de 11 m² donnant sur la loggia
- 2 chambres (12 et 12.5m²)
- Dressing : 3m²
- Salle de bains : 5 m²
- Couloir avec placards : 5m²
- WC

Chauffage central gaz de ville

Double vitrage

Arrêt de bus, écoles et commerces à proximité immédiate

Tout-à-l'égout

cave au RDC d'environ 12m²

Place de parking

Proposition d'ameublement virtuel non contractuelle en première photo.

Copropriété de 10 lots

Charges annuelles prévisionnelles : 462€

Les informations sur les risques auxquels ce bien est exposé sont disponibles sur le site Géorisques : <https://www.georisques.gouv.fr>

TAXES LOCALES

Taxe foncière: 1642 EUR

Taxe habitation: EUR

NOTES