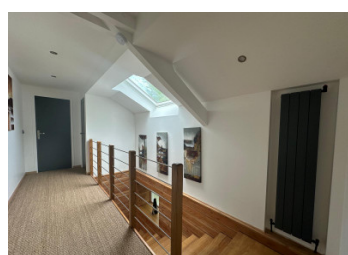
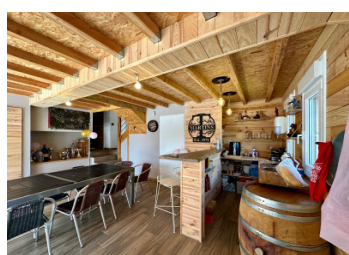
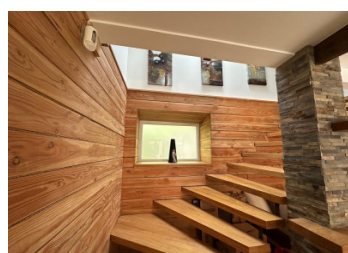
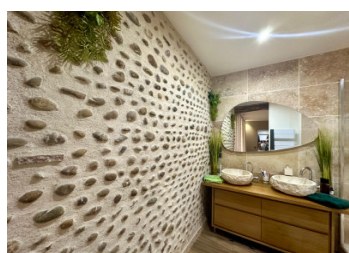
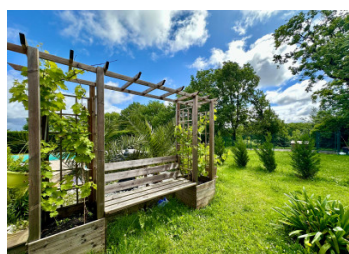


Maison de village entièrement rénovée avec piscine et jardins



INFORMATION

Ville:	Lahitte-Toupière
Département:	Hautes-Pyrénées
Ch:	6
SdB:	5
Surface:	350 m2
Terrain:	3980 m2

RÉSUMÉ

Cette maison entièrement rénovée et classée A est prête à être emménagée. Située en bordure d'un village populaire, cette maison de 6 chambres est idéale pour une grande famille ou pour gérer un bed and breakfast.

Les propriétaires actuels ont terminé cette maison avec des spécifications élevées et une abondance de style. Le terrain est entièrement clôturé, principalement en pelouse avec un terrain de pétanque, une piscine creusée avec une terrasse idéale pour les barbecues et des portes coulissantes qui mènent à un grand bar parfait pour les fêtes de famille ou pour recevoir des invités.

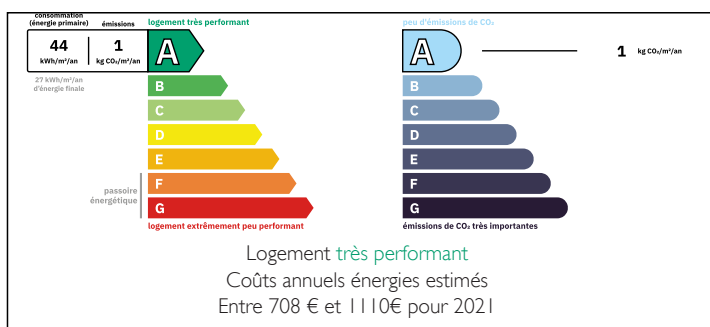
Villes plus importantes de Maubourguet 7mins, Vic en Bigorre 16mins avec toutes les commodités.

Pau à 50 minutes, une belle ville à visiter !

Aéroports de Tarbes Lourdes 35min

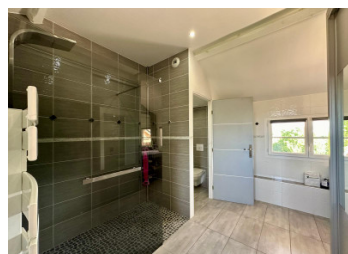
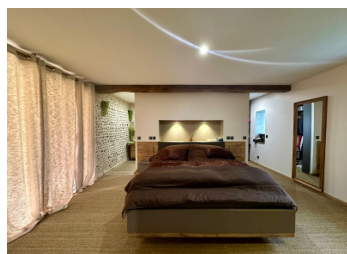
Aéroports de Bordeaux et Toulouse 2hrs

DPE



NB. Les prix cités font référence à des transactions en euros. Les fluctuations des taux de change ne sont pas de la responsabilité de l'agence ou de ceux qui la représentent. L'agence et ses représentants ne sont pas autorisés à faire ou donner des garanties relatives à la propriété. Ces indications ne font pas partie d'une offre ou d'un contrat et ne doivent pas être considérées comme des déclarations ou des représentations de faits, mais comme une représentation générale de la propriété. Toutes les superficies, les mesures ou les distances sont approximatives. Les textes, photographies et plans sont seulement donnés à titre indicatif et ne sont pas nécessairement complets. Leggett n'a pas testé tous les services, équipements ou installations et ne peut donc pas en garantir les spécificités.

Les informations pour les achats hors-plan sont donnés à titre indicatif seulement. La finition de la propriété peut varier. Les acheteurs sont invités à engager un spécialiste pour vérifier les plans et les spécifications énoncées dans leur contrat d'achat avec le promoteur.



TAXES LOCALES

Taxe foncière: **980 EUR**

Taxe habitation: **EUR**

NOTES

DESCRIPTION

Double vitrage intégral, volets électriques à toutes les fenêtres, chauffage/climatisation réversible dans toute la maison, VMC dans toute la maison qui renouvelle le flux d'air.

REZ-DE-CHAUSSÉE

Cuisine/salle à manger 35.5m² cuisine entièrement équipée avec plan de travail en granit, portes coulissantes de la salle à manger donnant sur la terrasse de la piscine.

Salon 25.5m² avec cheminée double face pour le salon et la salle familiale

Salle familiale 35m²

Chambre principale 21m² avec deux dressing de 4m² chacun, salle de douche 4m², porte coulissante vers la terrasse, WC séparé 2m² et réserve 2m²

WC 1,5m²

Buanderie 15m²

Cave 3.5m²

Bar 28m² fabuleux espace de divertissement avec des portes coulissantes qui s'ouvrent sur l'espace piscine.

PREMIER ETAGE

Escalier du bar menant au bureau 13m²

L'escalier qui part du deuxième salon mène à la chambre de 24 m² avec climatisation/chauffage.

Chambre 24m² avec AC/Pompe à chaleur, fenêtre velux, salle d'eau 4.5m² avec douche à l'italienne et lavabo.

Chambre 14m²

Chambre 31m² avec AC/Pompe à chaleur, fenêtre velux, grande salle de bain avec douche à l'italienne et baignoire.

WC 1.5m²

L'escalier près de la cuisine mène à

Chambre 17m² avec climatisation/pompe à chaleur, fenêtre velux, rangement encastré. Salle d'eau de 5,5 m² avec douche à l'italienne.

Chambre 20m² avec climatisation/pompe à chaleur, 2 fenêtres, laissant entrer beaucoup de lumière. Salle d'eau 4.5m² avec douche à l'italienne et rangement intégré.