

OFFRE ACCEPTÉE Maison de hameau d'une chambre avec ajout d'une autre à rénover dans un hameau près de Clave

EXCLUSIF



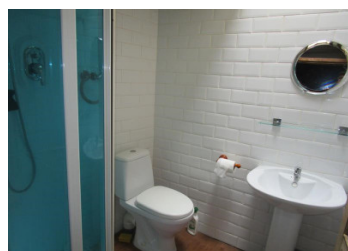
INFORMATION

Ville:	Clavé
Département:	Deux-Sèvres
Ch:	I
SdB:	I
Surface:	135 m ²
Terrain:	180 m ²

RÉSUMÉ

La maison principale a été rénovée pour créer un logement d'une chambre avec un espace de vie ouvert avec un poêle à bois au rez-de-chaussée et des escaliers menant à une salle d'eau et à une chambre au 1er étage.

La maison attenante à rénover est plus grande. Elle possède des poutres apparentes, une grande cheminée en pierre, de jolis placards en bois encastrés. L'escalier a été supprimé, la toiture entièrement refaite des deux côtés et isolée. Il y a plusieurs fenêtres Velux®.



DPE

DPE non requis.

NB. Les prix cités font référence à des transactions en euros. Les fluctuations des taux de change ne sont pas de la responsabilité de l'agence ou de ceux qui la représentent. L'agence et ses représentants ne sont pas autorisés à faire ou donner des garanties relatives à la propriété. Ces indications ne font pas partie d'une offre ou d'un contrat et ne doivent pas être considérées comme des déclarations ou des représentations de faits, mais comme une représentation générale de la propriété. Toutes les superficies, les mesures ou les distances sont approximatives. Les textes, photographies et plans sont seulement donnés à titre indicatif et ne sont pas nécessairement complets. Leggett n'a pas testé tous les services, équipements ou installations et ne peut donc pas en garantir les spécificités.

Les informations pour les achats hors-plan sont donnés à titre indicatif seulement. La finition de la propriété peut varier. Les acheteurs sont invités à engager un spécialiste pour vérifier les plans et les spécifications énoncées dans leur contrat d'achat avec le promoteur.



DESCRIPTION

Situé à seulement 2 km du village de Clave et du grand réservoir, La propriété est le suivant :

Cuisine/salon avec poêle à bois : 24 m²

Hall d'entrée : 2,7 m²

1er étage

Chambre à coucher : 19,2 m²

Salle d'eau : 2,8 m²

La deuxième maison n'est que partiellement rénovée.

Pièce principale : 28,27 m²

Petite pièce : 13,56 m²

A l'étage (sans escalier)

Grande pièce : 39,83 m²

La toiture a besoin d'attention, car il y a quelques fuites à réparer, et la gouttière en zinc entre les deux maisons ne fait pas toute la longueur du bâtiment comme elle le devrait.

Le garage de 35 m² avec une grande porte coulissante est à deux pas de la maison.

Le jardin attenant de 164 m² est plein d'arbres et de buissons et nécessite une entrée à travers les hauts lauriers.

TAXES LOCALES

Taxe foncière: 219 EUR

Taxe habitation: EUR

NOTES

Les informations sur les risques auxquels ce bien est exposé sont disponibles sur le site Géorisques : <https://www.georisques.gouv.fr>