

Immeuble à développer ou grande maison de famille

EXCLUSIF



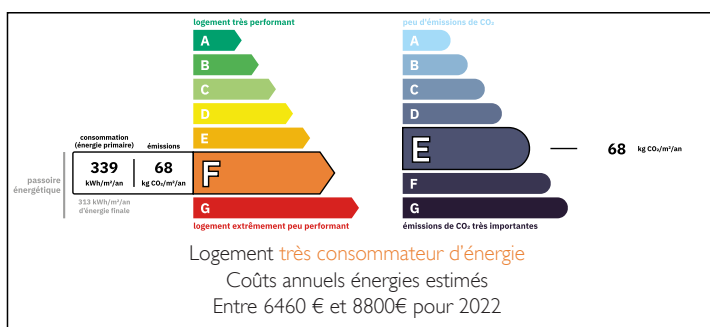
INFORMATION

Ville:	Mareuil en Périgord
Département:	Dordogne
Ch:	3
SdB:	2
Surface:	225 m ²
Terrain:	398 m ²

RÉSUMÉ

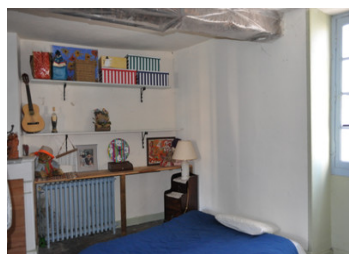
Propriété située au centre d'un village de Dordogne dans le Périgord Vert. La propriété se compose d'un bar, d'une salle de réception et d'une cuisine commerciale au rez-de-chaussée, tandis qu'à l'étage se trouve un appartement de 3 chambres. Cour extérieure et jardin. Village animé avec des activités communes. Boulangerie et épicerie à proximité.

DPE



NB. Les prix cités font référence à des transactions en euros. Les fluctuations des taux de change ne sont pas de la responsabilité de l'agence ou de ceux qui la représentent. L'agence et ses représentants ne sont pas autorisés à faire ou donner des garanties relatives à la propriété. Ces indications ne font pas partie d'une offre ou d'un contrat et ne doivent pas être considérées comme des déclarations ou des représentations de faits, mais comme une représentation générale de la propriété. Toutes les superficies, les mesures ou les distances sont approximatives. Les textes, photographies et plans sont seulement donnés à titre indicatif et ne sont pas nécessairement complets. Leggett n'a pas testé tous les services, équipements ou installations et ne peut donc pas en garantir les spécificités.

Les informations pour les achats hors-plan sont donnés à titre indicatif seulement. La finition de la propriété peut varier. Les acheteurs sont invités à engager un spécialiste pour vérifier les plans et les spécifications énoncées dans leur contrat d'achat avec le promoteur.



DESCRIPTION

En bas : Bar 26,76 m²

Salle de fonction avec sol au parquet: 58m²

Cuisine : 16,8 m²

Arrière-cuisine : 18,83 m²

Toilettes : 8,84m²

A l'étage :

Salon avec poêle à bois: 18,13m²

Cuisine : 21,64 m²

Deux chambres : 19,71m² ; 14,90 m²

Salle de bains et toilettes : 4,74 m²

Troisième chambre dans le grenier. 16,56 m² (Loi Carrez)

Cour extérieure orientée à l'est

Jardin

Fosse septique individuelle non-conforme

Les informations sur les risques auxquels ce bien est exposé sont disponibles sur le site Géorisques : <https://www.georisques.gouv.fr>

TAXES LOCALES

Taxe habitation: EUR

NOTES