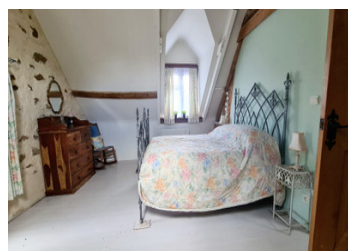
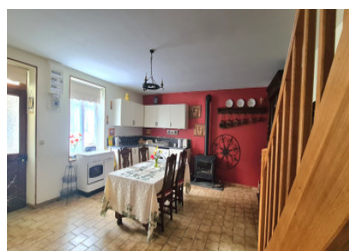


Longère en campagne, deux chambres, avec 9000 m² et dépendances

EXCLUSIF



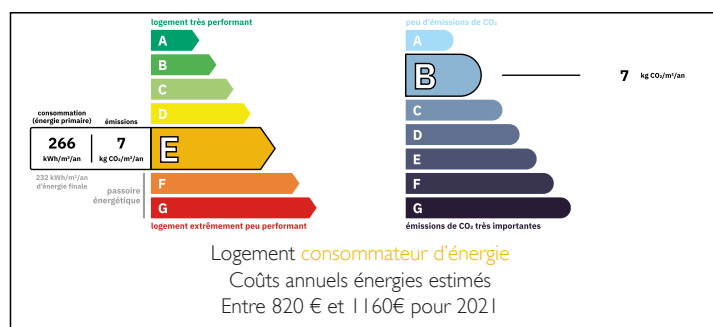
INFORMATION

Ville:	Ceaucé
Département:	Orne
Ch:	2
SdB:	1
Surface:	90 m ²
Terrain:	9000 m ²

RÉSUMÉ

Cette charmante propriété est nichée dans un hameau tranquille de la pittoresque campagne normande. La maison principale comprend un rez-de-chaussée spacieux avec une cuisine/salle à manger bien équipée avec un poêle à bois et un salon confortable. À l'étage, deux chambres et une salle de bains offrent des espaces de vie confortables. À l'extérieur, on trouve une vieille grange en pierre, un ancien four à pain et une grange ouverte en bois, le tout sur un terrain de près d'un hectare. Un grand parking, des espaces de jardin avec des arbustes et des arbres matures et un grand champ sont inclus. Les villages de Ceauce et d'Ambrières sont proches, offrant toutes les commodités nécessaires.

DPE



NB. Les prix cités font référence à des transactions en euros. Les fluctuations des taux de change ne sont pas de la responsabilité de l'agence ou de ceux qui la représentent. L'agence et ses représentants ne sont pas autorisés à faire ou donner des garanties relatives à la propriété. Ces indications ne font pas partie d'une offre ou d'un contrat et ne doivent pas être considérées comme des déclarations ou des représentations de faits, mais comme une représentation générale de la propriété. Toutes les superficies, les mesures ou les distances sont approximatives. Les textes, photographies et plans sont seulement donnés à titre indicatif et ne sont pas nécessairement complets. Leggett n'a pas testé tous les services, équipements ou installations et ne peut donc pas en garantir les spécificités.

Les informations pour les achats hors-plan sont donnés à titre indicatif seulement. La finition de la propriété peut varier. Les acheteurs sont invités à engager un spécialiste pour vérifier les plans et les spécifications énoncées dans leur contrat d'achat avec le promoteur.



DESCRIPTION

Cette charmante longère est nichée dans un hameau tranquille au cœur du pittoresque paysage normand. La maison principale comprend un rez-de-chaussée spacieux avec une cuisine/salle à manger bien équipée, agrémentée d'un poêle à bois, ainsi qu'un salon de 20 m². À l'étage, deux chambres et une salle de bains offrent des espaces de vie agréables. À l'extérieur, on découvre une grange en pierre, un ancien four à pain et une grange en bois ouverte, le tout assis sur près d'un hectare de terrain. Un parking généreux, des espaces de jardin avec des arbustes et un grand champ renforcent l'attrait extérieur de la propriété. Les villages de Ceaucé et Ambrières sont à 5 min, offrent toutes les commodités locales nécessaires. Cette propriété est une évasion idéale dans la campagne sereine de Normandie.

Paris est à 3 heures de route, et la gare la plus proche est à 30 minutes.

Avec un emplacement isolé, dans un hameau calme, entouré du pittoresque paysage normand, cette propriété offre un havre de paix dans une belle campagne. Située dans le Parc Naturel Normandie-Maine, une zone protégée, vous avez l'assurance que la région restera préservée. La quiétude de cet environnement est complétée par sa proximité avec les villages de Ceaucé et Ambrières-les-Vallées, offrant des commodités locales telles que des magasins, des boulangeries, des bars, des restaurants, des boucheries, des épiceries et des écoles jusqu'au niveau secondaire, créant une atmosphère pratique et accueillante. Les villes de Domfront et Mayenne sont à moins de...

TAXES LOCALES

Taxe habitation: EUR

NOTES