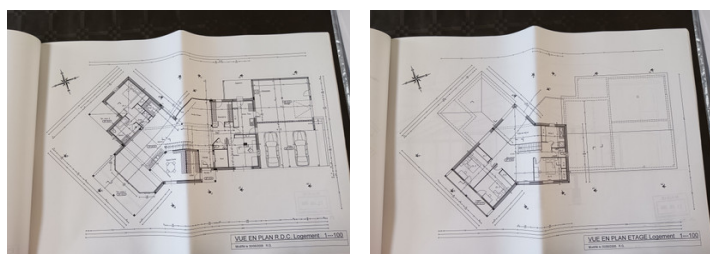


Magnifique maison moderne sur 22730 m2 terrain - vue d'etang. Possibilité d'acheter + de terrain/dépendances



INFORMATION

Ville:	Availles-Limouzine
Département:	Vienne
Ch:	4
SdB:	3
Surface:	267 m2
Terrain:	22730 m2

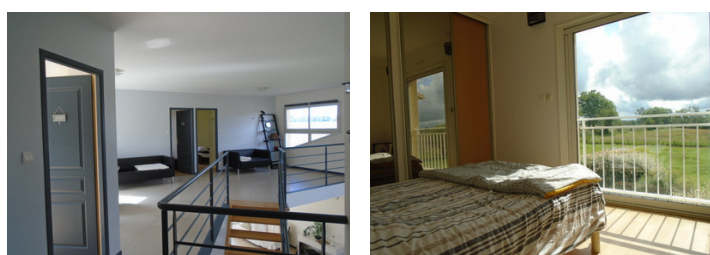


RÉSUMÉ

Cette maison moderne de 267m2 très élégante a été construite selon les spécifications des vendeurs en 2007 et a vraiment tout pour plaire et doit être vue pour être appréciée.

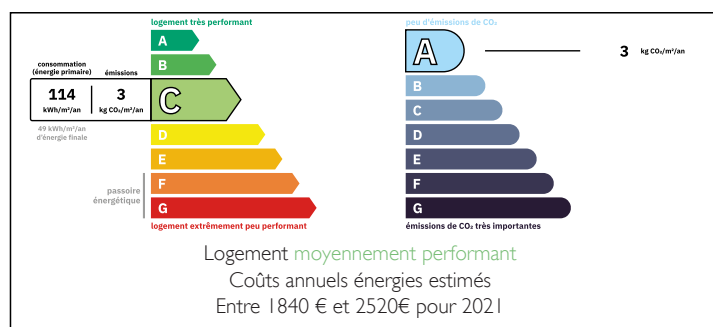


Située dans un cadre magnifique dans un petit hameau à la périphérie d'Availles Limouzine, cette belle propriété est vraiment très spacieuse, aérée et lumineuse. Il y a du double vitrage, une pompe à chaleur géothermique, et la maison a été intelligemment construite pour bénéficier de beaucoup de lumière du soleil de tous les côtés.



La maison comprend 4 chambres, 2 salles de bains, un vestiaire au rez-de-chaussée, un bureau, une buanderie, un dressing/chambre à langer et à l'étage une spacieuse mezzanine avec un coin salon et un coin musique, trois chambres dont deux avec balcon, une grande salle de douche et un autre wc. Un garage, une cour, une loggia et...

DPE



NB. Les prix cités font référence à des transactions en euros. Les fluctuations des taux de change ne sont pas de la responsabilité de l'agence ou de ceux qui la représentent. L'agence et ses représentants ne sont pas autorisés à faire ou donner des garanties relatives à la propriété. Ces indications ne font pas partie d'une offre ou d'un contrat et ne doivent pas être considérées comme des déclarations ou des représentations de faits, mais comme une représentation générale de la propriété. Toutes les superficies, les mesures ou les distances sont approximatives. Les textes, photographies et plans sont seulement donnés à titre indicatif et ne sont pas nécessairement complets. Leggett n'a pas testé tous les services, équipements ou installations et ne peut donc pas en garantir les spécificités.

Les informations pour les achats hors-plan sont donnés à titre indicatif seulement. La finition de la propriété peut varier. Les acheteurs sont invités à engager un spécialiste pour vérifier les plans et les spécifications énoncées dans leur contrat d'achat avec le promoteur.



DESCRIPTION

En arrivant à la propriété, une allée mène à une aire de stationnement et un préau avec accès au garage.

La maison comprend:-

Entrée avec couloir et dressing menant à la véranda, salon et salle à manger avec dressing vaisselle.

Cuisine américaine équipée avec cellier et sortie vers l'entrée pour ranger les courses.

Présence d'une suite parentale avec une terrasse privée, salle de bain, avec douche à l'italienne, baignoire, wc et placards intégrés.

A gauche de l'entrée lingerie, placard, bureau avec un grand placard aménagé, dressing pour entrée secondaire avec sorties sur les preaux voitures et l'autre local poubelles. Présence d'un lavabo, access garage.

vide hors séjour aménageable de salon/salle de musique desservant trois chambres, wc, salle de bain avec douche et grand placard aménagé.

A l'extérieur, il y a un jardin/terrain.

Il y a également la possibilité d'acheter d'autres parcelles de terrain et des bâtiments supplémentaires.

TAXES LOCALES

Taxe habitation: EUR

NOTES

Les informations sur les risques auxquels ce bien est exposé sont disponibles sur le site Géorisques : <https://www.georisques.gouv.fr>