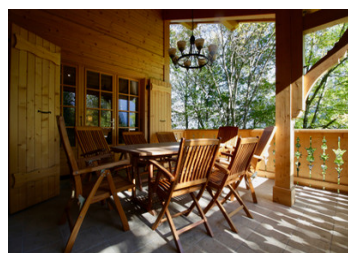
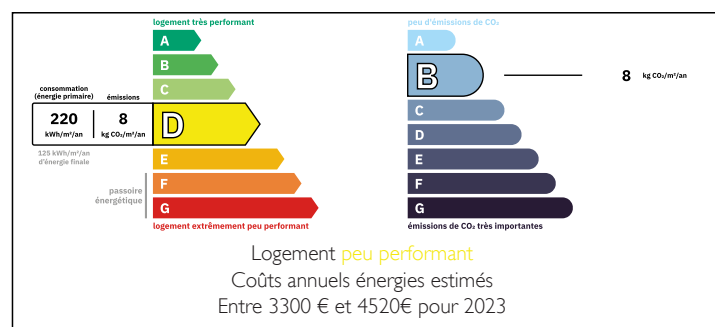


Chalet avec 3 chambres A VENDRE a Saint Gervais Mont Blanc

EXCLUSIF



DPE



INFORMATION

Ville:	Saint-Gervais-les-Bains
Département:	Haute-Savoie
Ch:	3
SdB:	3
Surface:	150 m ²
Terrain:	862 m ²

RÉSUMÉ

Chalet moderne A VENDRE à Saint Gervais les Bains avec 3 chambres avec les espaces de vie spacieux et ouvert,

grand salon avec poêle à bois ,
 salle à manger,
 cuisine ouverte de haute qualité avec îlot et coin repas,
 3 ensembles de portes doubles s'ouvrent sur un balcon et une grande terrasse.

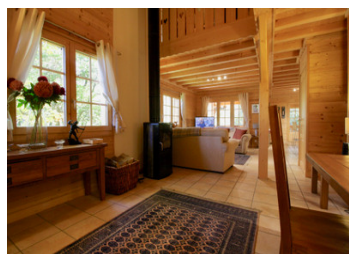
3 chambres avec salle de bain/douche

L'étage supérieur dispose d'une grande mezzanine idéale pour un bureau, une salle de télévision ou une salle de jeux, ou pour faire une quatrième chambre.

A mi-chemin entre Saint Gervais et le domaine skiable, à 7 minutes (4,3 km) du télécabine, le chalet

NB. Les prix cités font référence à des transactions en euros. Les fluctuations des taux de change ne sont pas de la responsabilité de l'agence ou de ceux qui la représentent. L'agence et ses représentants ne sont pas autorisés à faire ou donner des garanties relatives à la propriété. Ces indications ne font pas partie d'une offre ou d'un contrat et ne doivent pas être considérées comme des déclarations ou des représentations de faits, mais comme une représentation générale de la propriété. Toutes les superficies, les mesures ou les distances sont approximatives. Les textes, photographies et plans sont seulement donnés à titre indicatif et ne sont pas nécessairement complets. Leggett n'a pas testé tous les services, équipements ou installations et ne peut donc pas en garantir les spécificités.

Les informations pour les achats hors-plan sont donnés à titre indicatif seulement. La finition de la propriété peut varier. Les acheteurs sont invités à engager un spécialiste pour vérifier les plans et les spécifications énoncées dans leur contrat d'achat avec le promoteur.



DESCRIPTION

Ce chalet de 3 niveaux à vendre à Saint Gervais Mont Blanc se trouve à la fin d'un cul de sac tranquille.

Accessible par l'escalier extérieur, le chalet se compose comme suit

- grand hall d'entrée
- spacieux espace ouvert, double hauteur, espace de vie et de réception avec poêle à bois
- salon avec double porte donnant sur la terrasse couverte
- salle à manger spacieuse
- grande cuisine avec îlot de repas informel
- vestiaire avec WC et lavabo

rez-de-jardin

- Chambre 1 - chambre principale avec balcon, dressing et salle de bains attenante avec baignoire et WC

- Chambre 2 - chambre double avec balcon, placards encastrés et salle de douche attenante avec WC

- Chambre 3 chambre double avec armoires intégrées et salle de douche attenante avec WC

Grande buanderie bien équipée
Rangement au sous-sol

Etage supérieur

- Grande mezzanine ouverte sur l'espace de vie, idéale comme

salle de télévision / salle de jeux

- chambre d'enfant de type dortoir,

- bureau à domicile

- possibilité de créer une 4ème chambre avec salle

TAXES LOCALES

Taxe habitation: EUR

NOTES