

## Grande propriété de standing en pierre avec dépendances et belle vue. Proche centre de Bourg



## INFORMATION

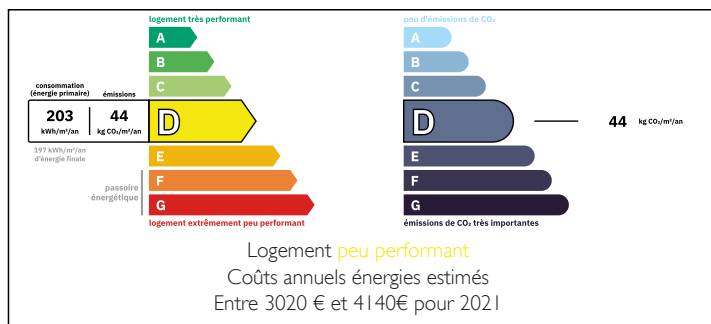
Ville:	Bourg
Département:	Gironde
Ch:	4
SdB:	1
Surface:	240 m <sup>2</sup>
Terrain:	2997 m <sup>2</sup>



## RÉSUMÉ

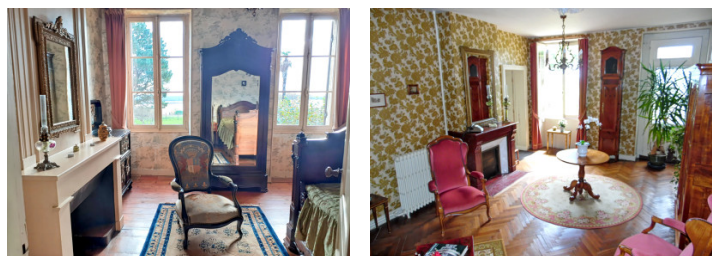
Maison en pierre charmante avec grande pièces et éléments d'origine, avec grandes dépendances à aménager, jardin et jolie vue sur la Dordogne. Habitable, prévoir travaux de rafraîchissement. Séjour, salle à manger, cuisine, 4 chambres, dépendances. Grand jardin sans vis-à-vis. Proche Bourg - magasins, restaurants, supermarché à pied. Environ 35km nord de Bordeaux

## DPE



NB. Les prix cités font référence à des transactions en euros. Les fluctuations des taux de change ne sont pas de la responsabilité de l'agence ou de ceux qui la représentent. L'agence et ses représentants ne sont pas autorisés à faire ou donner des garanties relatives à la propriété. Ces indications ne font pas partie d'une offre ou d'un contrat et ne doivent pas être considérées comme des déclarations ou des représentations de faits, mais comme une représentation générale de la propriété. Toutes les superficies, les mesures ou les distances sont approximatives. Les textes, photographies et plans sont seulement donnés à titre indicatif et ne sont pas nécessairement complets. Leggett n'a pas testé tous les services, équipements ou installations et ne peut donc pas en garantir les spécificités.

Les informations pour les achats hors-plan sont donnés à titre indicatif seulement. La finition de la propriété peut varier. Les acheteurs sont invités à engager un spécialiste pour vérifier les plans et les spécifications énoncées dans leur contrat d'achat avec le promoteur.



## DESCRIPTION

Grande demeure avec environ 240m<sup>2</sup> surface habitable. Parfaitement habitable, prévoir travaux de rafraîchissement.

Rez-de-chaussée - séjour environ 32m<sup>2</sup>, salle à manger 36m<sup>2</sup>, grande cuisine 36m<sup>2</sup> avec cheminée, souillarde. A l'étage 4 grandes chambres, salle de bain, wc. Combles de presque 60m<sup>2</sup>.

Enorme potentiel - petite maison non attenante à rénover, plusieurs dépendances y compris chai, ancienne écurie et garage. Jardin de presque 3000m<sup>2</sup> avec magnifique vue de la Dordogne. Chauffage central gaz de ville, tout à l'égout, simple vitrage

Deux pas du centre de Bourg avec ses magasins, restaurants, piscine extérieur, port, écoles, cabinet médical etc. Entre St André de Cubzac et Blaye, environ une demi-heure des portes de Bordeaux. A voir!

-----

Les informations sur les risques auxquels ce bien est exposé sont disponibles sur le site Géorisques : <https://www.georisques.gouv.fr>

## TAXES LOCALES

Taxe habitation: EUR

## NOTES