

Un coin de Provence transplanté en Normandie.

EXCLUSIF



INFORMATION

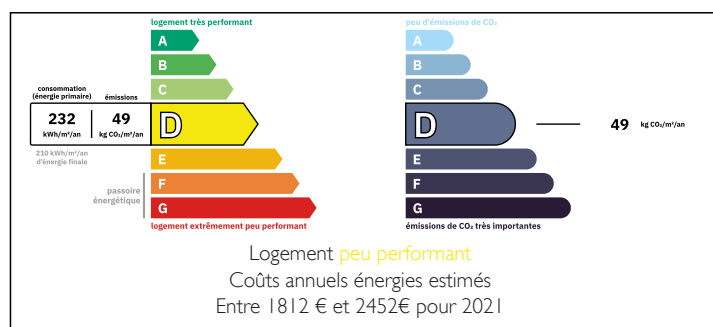
| | |
|--------------|-------------------------|
| Ville: | Aubermesnil-aux-Érables |
| Département: | Seine-Maritime |
| Ch: | 3 |
| SdB: | 1 |
| Surface: | 130 m ² |
| Terrain: | 8879 m ² |

RÉSUMÉ

Charmante maison d'environ 130 M², avec vue exceptionnelle sur la campagne Normande. Installée sur un terrain entretenu, fleuri et arboré de grands pins, qui donnent au lieu une atmosphère presque Méditerranéenne.

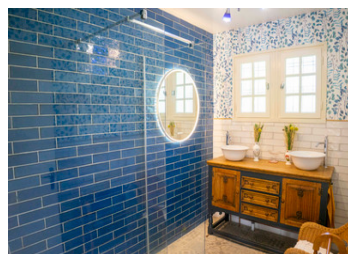


DPE



NB. Les prix cités font référence à des transactions en euros. Les fluctuations des taux de change ne sont pas de la responsabilité de l'agence ou de ceux qui la représentent. L'agence et ses représentants ne sont pas autorisés à faire ou donner des garanties relatives à la propriété. Ces indications ne font pas partie d'une offre ou d'un contrat et ne doivent pas être considérées comme des déclarations ou des représentations de faits, mais comme une représentation générale de la propriété. Toutes les superficies, les mesures ou les distances sont approximatives. Les textes, photographies et plans sont seulement donnés à titre indicatif et ne sont pas nécessairement complets. Leggett n'a pas testé tous les services, équipements ou installations et ne peut donc pas en garantir les spécificités.

Les informations pour les achats hors-plan sont donnés à titre indicatif seulement. La finition de la propriété peut varier. Les acheteurs sont invités à engager un spécialiste pour vérifier les plans et les spécifications énoncées dans leur contrat d'achat avec le promoteur.



DESCRIPTION

Imaginez une maison idyllique en Normandie, où le temps semble s'arrêter et où la nature vous enveloppe de sa sérénité. Nichée au cœur d'un paysage verdoyant, cette charmante maison de campagne de 130 m² offre une vue à couper le souffle sur la campagne normande. Le terrain magnifiquement entretenu, fleuri et arboré de majestueux pins, évoque une ambiance méditerranéenne, comme un coin de Provence transplanté au nord de la France.

La maison s'ouvre sur une grande pièce à vivre lumineuse, agrémentée d'une cuisine ouverte, parfaite pour des moments conviviaux en famille ou entre amis. Vous y trouverez également trois chambres accueillantes, une salle de bain élégante et des toilettes séparées. À l'extérieur, une terrasse en bois vous invite à profiter pleinement du cadre naturel exceptionnel qui entoure la maison. Imaginez-vous savourant votre café du matin en écoutant le chant des oiseaux ou organisant des dîners sous les étoiles.

Le sous-sol total offre de nombreuses possibilités d'aménagement avec un atelier, un garage et même l'opportunité de créer un studio indépendant pour accueillir vos proches. Pour les amoureux de la nature et du calme, cette propriété est un véritable havre de paix. Un potager généreux, un petit chalet de jardin, ainsi qu'un appentis pour les outils de jardin motorisés et le stockage du bois de chauffage complètent ce tableau bucolique.

Le terrain est entièrement clos, avec un portail assurant votre tranquillité. La maison est équipée d'un chauffage central au fuel et d'un poêle à bois, garantissant une ambiance chaleureuse...

TAXES LOCALES

Taxe habitation: EUR

NOTES