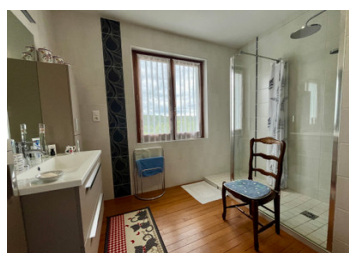


Maison familiale de deux chambres bien présentée avec grand jardin dans le nord de la Dordogne



INFORMATION

Ville:	Saint-Pardoux-la-Rivière
Département:	Dordogne
Ch:	2
SdB:	2
Surface:	165 m ²
Terrain:	3855 m ²



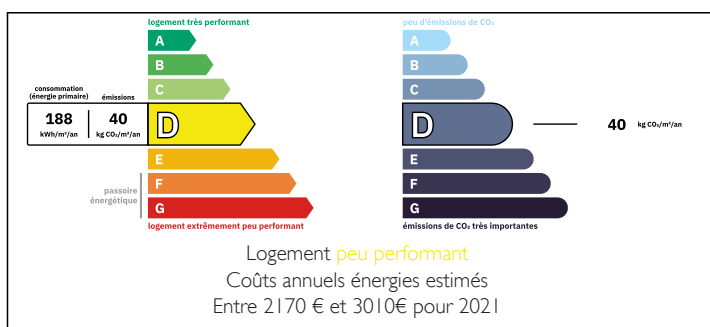
RÉSUMÉ

Charmante maison en pierre de deux chambres qui respire le caractère.

Entièrement double vitrage, elle bénéficie également d'un système d'isolation des murs extérieurs, d'une fosse septique conforme et de suffisamment de terrain pour les animaux et/ou pour être autosuffisante ou pour une piscine.

Le tout à distance de marche d'un village animé qui offre un supermarché, une boulangerie, un fleuriste, un marchand de journaux et de nombreux bars et restaurants.

DPE



NB. Les prix cités font référence à des transactions en euros. Les fluctuations des taux de change ne sont pas de la responsabilité de l'agence ou de ceux qui la représentent. L'agence et ses représentants ne sont pas autorisés à faire ou donner des garanties relatives à la propriété. Ces indications ne font pas partie d'une offre ou d'un contrat et ne doivent pas être considérées comme des déclarations ou des représentations de faits, mais comme une représentation générale de la propriété. Toutes les superficies, les mesures ou les distances sont approximatives. Les textes, photographies et plans sont seulement donnés à titre indicatif et ne sont pas nécessairement complets. Leggett n'a pas testé tous les services, équipements ou installations et ne peut donc pas en garantir les spécificités.

Les informations pour les achats hors-plan sont donnés à titre indicatif seulement. La finition de la propriété peut varier. Les acheteurs sont invités à engager un spécialiste pour vérifier les plans et les spécifications énoncées dans leur contrat d'achat avec le promoteur.



DESCRIPTION

Cette propriété propre, très aimée et soignée se trouve au milieu d'un grand jardin qui dispose d'un garage séparé, d'un abri pour trois voitures et de deux points d'accès à partir d'un chemin très calme. La longue allée mène à une maison bien présentée sans travaux. La fosse septique est conforme à la réglementation et la maison a été entièrement isolée.

A l'intérieur, vous trouverez une cuisine moderne avec un cellier et une buanderie séparés.

Vous êtes ensuite accueillis par un grand espace de vie ouvert de 60m² avec un wc et une salle de douche au rez-de-chaussée.

A l'étage, vous serez surpris par la grande suite parentale avec salle de bain, dressing et accès au balcon.

La deuxième chambre est accessible par une antichambre qui pourrait être utilisée comme bureau mais qui est actuellement utilisée comme une autre chambre, toutes deux avec accès au balcon et à la terrasse pour savourer votre café du matin.

L'aéroport le plus proche est à environ 50 km
La gare la plus proche, avec un accès direct à Paris, se trouve également à environ 50 km.

Pour plus d'informations, veuillez contacter l'agent.

Les informations sur les risques auxquels ce bien est exposé sont disponibles sur le site Géorisques : <https://www.georisques.gouv.fr>

TAXES LOCALES

Taxe foncière: 1 500 EUR

Taxe habitation: EUR

NOTES