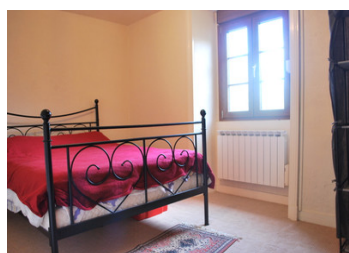
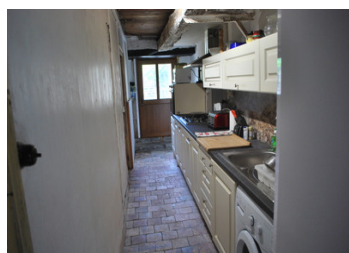


Une belle maison de ville de deux chambres avec jardin et une maison attenante à rénover - L'isle Jourdain



INFORMATION

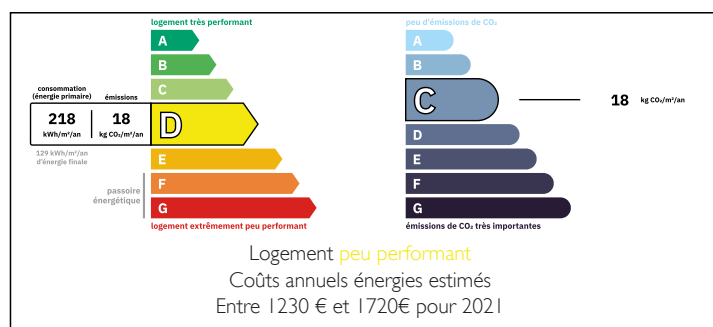
Ville:	L'Isle-Jourdain
Département:	Vienne
Ch:	2
SdB:	1
Surface:	83 m ²
Terrain:	700 m ²



RÉSUMÉ

Nichée au centre du village populaire de L'isle Jourdain - une propriété de deux chambres avec double vitrage, jardin et tout-à-l'égout avec une grande maison attenante à rénover - double vitrage déjà installé - grande grange et un garage.

DPE



NB. Les prix cités font référence à des transactions en euros. Les fluctuations des taux de change ne sont pas de la responsabilité de l'agence ou de ceux qui la représentent. L'agence et ses représentants ne sont pas autorisés à faire ou donner des garanties relatives à la propriété. Ces indications ne font pas partie d'une offre ou d'un contrat et ne doivent pas être considérées comme des déclarations ou des représentations de faits, mais comme une représentation générale de la propriété. Toutes les superficies, les mesures ou les distances sont approximatives. Les textes, photographies et plans sont seulement donnés à titre indicatif et ne sont pas nécessairement complets. Leggett n'a pas testé tous les services, équipements ou installations et ne peut donc pas en garantir les spécificités.

Les informations pour les achats hors-plan sont donnés à titre indicatif seulement. La finition de la propriété peut varier. Les acheteurs sont invités à engager un spécialiste pour vérifier les plans et les spécifications énoncées dans leur contrat d'achat avec le promoteur.



DESCRIPTION

Depuis la rue, on entre dans la maison
Salon / salle à manger 7.2m x 4.6m - poêle à bois
Porte menant à la cuisine 7,6m x 1,5m - cuisine équipée de style moderne
Escalier depuis le salon - grand couloir - portes vers les chambres et la salle de bains
Chambre 1 4.5m x 2.7m
Chambre 2 4.8m x 3.3m
Salle de bains
A l'extérieur, petit jardin / cour

Fenêtres - double vitrage
Tout-à-l'égout
Chauffage - poêle à bois et radiateurs électriques

Deuxième maison

Entrer dans la maison par la rue

Dimensions de la pièce

6.4m 5.4m

1 1.4m x 5.2m

A l'étage

5,2 m x 5,7 m

1,2m x 2,5m

5,3m x 6m

5.2m x 5m

Grange à l'arrière environ 15,7m x 5,2m en bas et à l'étage

Garage simple

La maison est raccordée à l'électricité et à l'eau - tout-à-l'égout disponible

Fenêtres et portes à double vitrage déjà installées

L'isle Jourdain offre un supermarché, une pharmacie, des restaurants et des bars, etc.

Environ 1 heure des aéroports de Limoges et Poitiers

TAXES LOCALES

Taxe foncière: **743 EUR**

Taxe habitation: **EUR**

NOTES