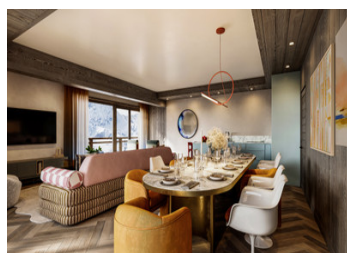


## Apartment VEFA T6 cabine avec SPA au cœurs du village de Courchevel Moriond



## INFORMATION

Ville:	Courchevel
Département:	Savoie
Ch:	5
SdB:	5
Surface:	201 m2
Exterieur:	55 m2



## DPE

DPE non requis.

## RÉSUMÉ

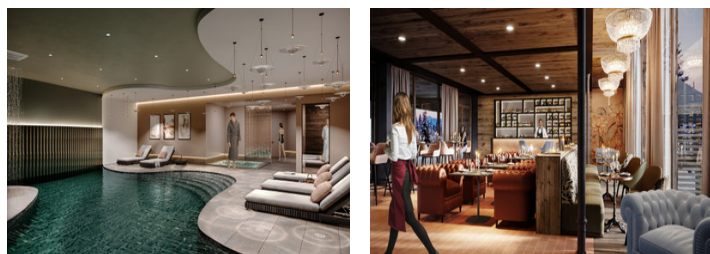
Situé au cœur de Courchevel Moriond, à seulement 150 mètres des pistes de ski, cet appartement neuf de 5 chambres, accompagné d'une petite cabine avec un lit supplémentaire, offre un espace de vie spacieux et confortable. Avec 5 salles de bains, un grand salon ouvert et une cuisine, ainsi qu'une terrasse avec une vue imprenable sur la montagne et un jacuzzi, cette propriété est parfaite pour la famille et les amis.

Les lodges offrent l'intimité de votre propre appartement avec des installations haut de gamme, y compris un service de réception et de conciergerie, un espace bien-être avec piscine, spa et salles de soins, un ski-room et un ski-shop, des restaurants et divers commerces.

Les incitations financières comprennent une récupération de TVA de 20%, des frais de notaire réduits et aucune taxe foncière locale pendant les deux premières années. Le...

NB. Les prix cités font référence à des transactions en euros. Les fluctuations des taux de change ne sont pas de la responsabilité de l'agence ou de ceux qui la représentent. L'agence et ses représentants ne sont pas autorisés à faire ou donner des garanties relatives à la propriété. Ces indications ne font pas partie d'une offre ou d'un contrat et ne doivent pas être considérées comme des déclarations ou des représentations de faits, mais comme une représentation générale de la propriété. Toutes les superficies, les mesures ou les distances sont approximatives. Les textes, photographies et plans sont seulement donnés à titre indicatif et ne sont pas nécessairement complets. Leggett n'a pas testé tous les services, équipements ou installations et ne peut donc pas en garantir les spécificités.

Les informations pour les achats hors-plan sont donnés à titre indicatif seulement. La finition de la propriété peut varier. Les acheteurs sont invités à engager un spécialiste pour vérifier les plans et les spécifications énoncées dans leur contrat d'achat avec le promoteur.



## TAXES LOCALES

Taxe habitation: EUR

## NOTES

## DESCRIPTION

\*\*Description de la propriété :\*\*

Découvrez une collection moderne et authentique de lodges magnifiquement conçus au cœur de Courchevel Moriond, à seulement 150 mètres des pistes de ski. Cette appartement de 5 chambres, accompagnée d'une petite cabine avec un lit supplémentaire, offre beaucoup d'espace pour la famille et les amis. Avec 5 salles de bains, chacun aura son propre espace et intimité.

Le salon ouvert et la cuisine sont parfaits pour se détendre et passer du temps ensemble. La cuisine est entièrement équipée avec des appareils modernes, et le salon est idéal pour des soirées cosy au coin du feu. Sortez sur la grande terrasse, où vous pourrez profiter de vues uniques sur les montagnes environnantes et vous détendre dans le jacuzzi.

Ces lodges offrent l'intimité de votre propre appartement avec des installations haut de gamme, ainsi que des espaces communs comprenant un service de réception et de conciergerie, un espace bien-être avec piscine, spa et salles de soins, un ski-room et un ski-shop, des restaurants et divers commerces. Tout a été conçu pour assurer le bien-être et les désirs de chacun.

De plus, des incitations financières sont disponibles, y compris la possibilité de récupérer 20 % de TVA, des frais de notaire réduits et aucune taxe foncière locale pendant les deux premières années. Le service de location offre la flexibilité d'une propriété en pleine propriété avec une gestion professionnelle sans souci.

Profitez du parfait mélange de confort, de commodité et de luxe dans cette charmante maison de montagne,...