

Cette joli cottage mitoyen d'une chambre est parfait pour une escapade de vacances.



INFORMATION

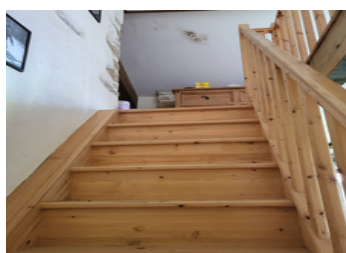
Ville:	Romagne
Département:	Vienne
Ch:	1
SdB:	2
Surface:	54.57 m2
Terrain:	441 m2

RÉSUMÉ

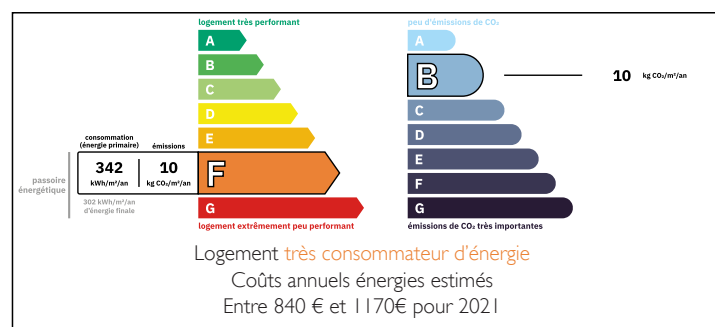
Cette petite propriété semi-détachée de 54 m2, située dans un hameau tranquille, est parfaite pour être fermée à clé et laissée sur place. La salle de séjour ouverte est lumineuse et ensoleillée. Il y a une cuisine avec une porte donnant sur le jardin peu entretenu.

La chambre simple se trouve au premier étage, ainsi que la salle de bains.

La récente réduction de prix reflète la nécessité d'effectuer des travaux de restauration sur la cheminée et le toit.



DPE



NB. Les prix cités font référence à des transactions en euros. Les fluctuations des taux de change ne sont pas de la responsabilité de l'agence ou de ceux qui la représentent. L'agence et ses représentants ne sont pas autorisés à faire ou donner des garanties relatives à la propriété. Ces indications ne font pas partie d'une offre ou d'un contrat et ne doivent pas être considérées comme des déclarations ou des représentations de faits, mais comme une représentation générale de la propriété. Toutes les superficies, les mesures ou les distances sont approximatives. Les textes, photographies et plans sont seulement donnés à titre indicatif et ne sont pas nécessairement complets. Leggett n'a pas testé tous les services, équipements ou installations et ne peut donc pas en garantir les spécificités.

Les informations pour les achats hors-plan sont donnés à titre indicatif seulement. La finition de la propriété peut varier. Les acheteurs sont invités à engager un spécialiste pour vérifier les plans et les spécifications énoncées dans leur contrat d'achat avec le promoteur.



DESCRIPTION

En entrant dans la propriété, on trouve un salon lumineux (4,55 m x 6,19 m) avec des fenêtres à double vitrage et un poêle à bois en acier inoxydable équipé d'une plaque de cuisson et d'un petit four.

Le travail de la pierre a été bien entretenu et de nombreux éléments d'origine, comme l'évier en pierre peu profond, ont été conservés.

En montant une petite marche, vous trouverez une porte menant à la salle d'eau (1,61 m x 2,25 m), qui contient également le ballon d'eau chaude.

À droite de la salle d'eau se trouve la cuisine (2,65 m x 3,59 m), qui dispose d'un évier de maître d'hôtel et de rangements sous le comptoir. Les portes pour compléter ces placards sont disponibles pour être installées. Il y a également une porte donnant sur le jardin.

Depuis le salon, des escaliers mènent à la chambre à coucher ouverte (2,74 m x 6,17 m), dotée d'une fenêtre velux et d'une fenêtre basse à double vitrage, qui est une pièce lumineuse et aérée. Il y a aussi une salle de bain (1.73m x 2.49m) qui a besoin d'être finie.

A l'extérieur, il y a des dépendances (environ 2,49m x 12m) qui seraient idéales pour le stockage du jardin ou des ateliers.

Il y a aussi une autre petite maison avec 2 pièces (2.27m x 5.80m et 4.82m x 5.80m) qui pourrait être rénovée si nécessaire.

La propriété est située dans un petit hameau entre Sommieres du Clain et Romagne. Elle se trouve...

TAXES LOCALES

Taxe foncière: **374 EUR**

Taxe habitation: **EUR**

NOTES