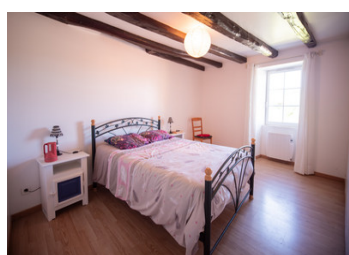


**SOUS OFFRE** Jolie maison française en pierre, très spacieuse, située au calme proche de Cussac



## INFORMATION

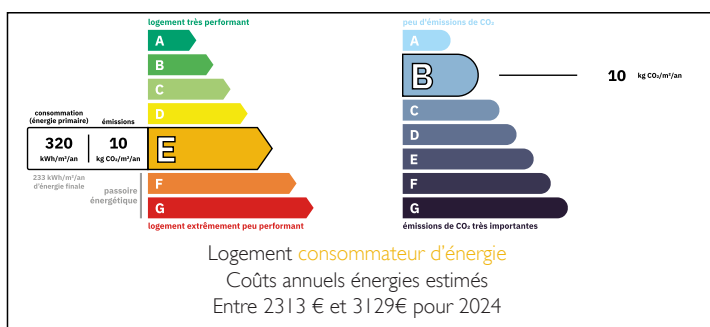
Ville:	Cussac
Département:	Haute-Vienne
Ch:	4
SdB:	2
Surface:	152 m <sup>2</sup>
Terrain:	940 m <sup>2</sup>



## RÉSUMÉ

Cette belle maison française en pierre offre beaucoup d'espace et de potentiel. La maison comprend quatre chambres, deux salles de bains et deux toilettes. Cette maison est en très bon état et possède son propre jardin clos face à la maison avec piscine, poulailler, un abri de jardin et un abri pour la voiture et/ou le séchage du bois. Cette propriété incontournable est située dans un petit hameau pas loin de Cussac, un village offrant toutes les commodités nécessaires.

## DPE



NB. Les prix cités font référence à des transactions en euros. Les fluctuations des taux de change ne sont pas de la responsabilité de l'agence ou de ceux qui la représentent. L'agence et ses représentants ne sont pas autorisés à faire ou donner des garanties relatives à la propriété. Ces indications ne font pas partie d'une offre ou d'un contrat et ne doivent pas être considérées comme des déclarations ou des représentations de faits, mais comme une représentation générale de la propriété. Toutes les superficies, les mesures ou les distances sont approximatives. Les textes, photographies et plans sont seulement donnés à titre indicatif et ne sont pas nécessairement complets. Leggett n'a pas testé tous les services, équipements ou installations et ne peut donc pas en garantir les spécificités.

Les informations pour les achats hors-plan sont donnés à titre indicatif seulement. La finition de la propriété peut varier. Les acheteurs sont invités à engager un spécialiste pour vérifier les plans et les spécifications énoncées dans leur contrat d'achat avec le promoteur.



## DESCRIPTION

Cette belle maison française en pierre offre beaucoup d'espace et de potentiel.

Au rez-de-chaussée vous entrez dans la cuisine/salle à manger (34 m<sup>2</sup>) avec carrelage au sol et poêle à granulés. Le séjour (21 m<sup>2</sup>) est accueillant avec son poêle à bois. Il y a des toilettes séparées et une salle de bains (12 m<sup>2</sup>) avec une baignoire luxueuse, deux lavabos et un sèche-serviettes. A côté de la salle de bain se trouve la buanderie avec ballon d'eau chaude (200 litres).

Le garage (30 m<sup>2</sup>) est très spacieux et offre la possibilité de créer une autre pièce/chambre.

Au premier étage se trouvent quatre grandes chambres de 15 m<sup>2</sup>, 13 m<sup>2</sup>, 12 m<sup>2</sup> et 11 m<sup>2</sup> ainsi qu'un bureau (4 m<sup>2</sup>), une salle de bain moderne (11 m<sup>2</sup>) et des toilettes (2 m<sup>2</sup>) carrelées avec goût.

Le grand grenier (42 m<sup>2</sup>) offre du potentiel. En face de la maison se trouve le jardin clos avec piscine d'environ 20 m<sup>2</sup> (avec moteur de piscine neuf), un poulailler, un abri de jardin et un abri pour la voiture et/ou le séchage du bois.

La maison est tout à l'égout et chauffée aux granulés (salle à manger), un poêle à bois (salon) et des radiateurs électriques dans toute la maison. Il y a du double vitrage sauf pour les deux fenêtres du séjour. La toiture a été refaite il y a 5 ans et est protégée contre les inondations.

Cette maison incontournable est située dans un petit hameau avec quelques voisins proche du village de...

## TAXES LOCALES

Taxe habitation: EUR

## NOTES