

Belle maison en pierre avec dépendances et terrain. Secteur BOUEX. A 15km d' ANGOULEME.



## INFORMATION

Ville:	Bouëx
Département:	Charente
Ch:	3
SdB:	1
Surface:	135 m <sup>2</sup>
Terrain:	2000 m <sup>2</sup>

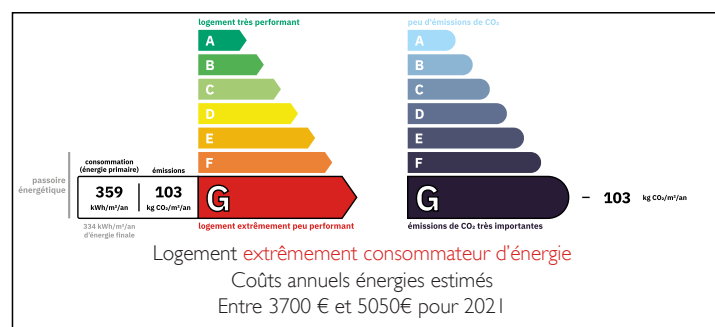


## RÉSUMÉ

Cette charmante maison en pierres située dans hameau calme se compose, en RDC, d'une entrée, un séjour, une cuisine, une salle de bain et un wc. A l'étage : 3 chambres, wc. Dépendances : Grange attenante de près de 100m<sup>2</sup> aménageables pour tout espace complémentaire si besoin et hangar de 130m<sup>2</sup>. Terrain attenant et non attenant pour un total de près de 2200m<sup>2</sup>.

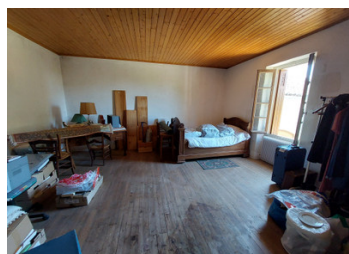
Sur la commune de BOUEX pour les premières commodités. Angoulême à 15km.

## DPE



NB. Les prix cités font référence à des transactions en euros. Les fluctuations des taux de change ne sont pas de la responsabilité de l'agence ou de ceux qui la représentent. L'agence et ses représentants ne sont pas autorisés à faire ou donner des garanties relatives à la propriété. Ces indications ne font pas partie d'une offre ou d'un contrat et ne doivent pas être considérées comme des déclarations ou des représentations de faits, mais comme une représentation générale de la propriété. Toutes les superficies, les mesures ou les distances sont approximatives. Les textes, photographies et plans sont seulement donnés à titre indicatif et ne sont pas nécessairement complets. Leggett n'a pas testé tous les services, équipements ou installations et ne peut donc pas en garantir les spécificités.

Les informations pour les achats hors-plan sont donnés à titre indicatif seulement. La finition de la propriété peut varier. Les acheteurs sont invités à engager un spécialiste pour vérifier les plans et les spécifications énoncées dans leur contrat d'achat avec le promoteur.



## DESCRIPTION

La maison comprend, en rez-de-chaussée :

- Une ENTREE de 9m<sup>2</sup>
- Une CUISINE de 24m<sup>2</sup>
- Un SEJOUR de 24m<sup>2</sup>
- Une salle de bains à finir de 8m<sup>2</sup>
- Un WC

A l'étage :

- Pallier avec WC 8m<sup>2</sup>
- CHAMBRE 1 de 11,5m<sup>2</sup>
- CHAMBRE 2 de 12,5m<sup>2</sup>
- CHAMBRE 3 de 24m<sup>2</sup>

Attenant à la maison, vous trouverez une grange de près de 100m<sup>2</sup> offrant encore de nombreuses possibilités d'aménagement supplémentaire.

Il y a également un spacieux hangar de près de 130m<sup>2</sup> et d'autres petites dépendances.

Les bâtiments donnent sur un terrain clos de près de 600m<sup>2</sup>. un autre terrain non attenant de plus de 1600m<sup>2</sup> se trouve juste en face de la propriété.

Située dans un hameau proche du bourg de BOUEX, et à 15km d'ANGOULEME. Arrêt de bus école et transport à la demande devant la maison !

## TAXES LOCALES

Taxe habitation: EUR

## NOTES

-----

Les informations sur les risques auxquels ce bien est exposé sont disponibles sur le site Géorisques : <https://www.georisques.gouv.fr>